

[TKA]

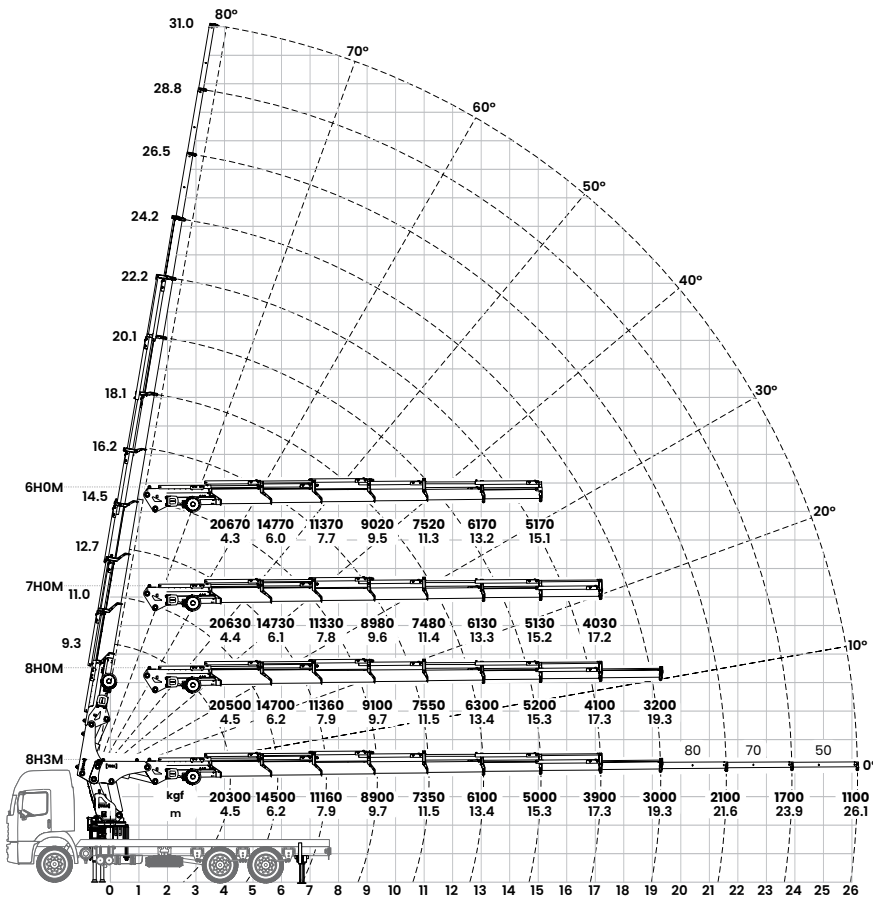
catálogo de produtos

catálogo de productos / *product catalog*

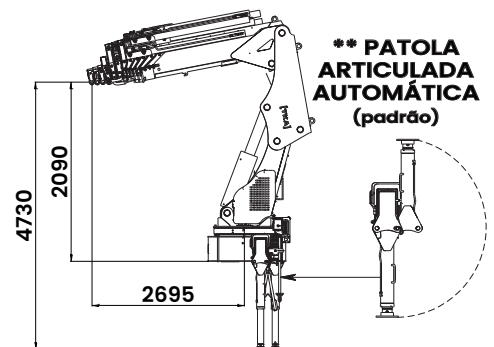
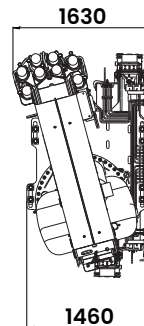
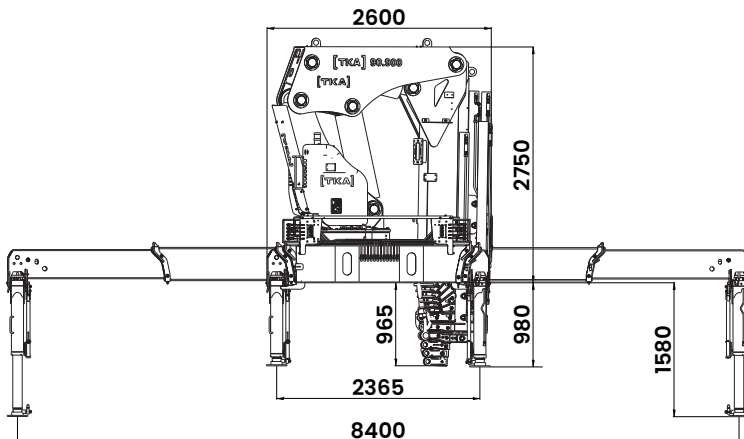


[TKA]

gráfico
gráfico / diagram



dimensões
dimensiones / dimensions



dados técnicos
especificaciones generales / specification

- alcance máximo vertical
máximo alcance vertical / max. manual vertical reach
31,0 m
- alcance máximo horizontal
máximo alcance horizontal / max. manual horizontal reach
26,1 m
- alcance hidráulico vertical
alcance hidráulico vertical / max. hydraulic vertical reach
24,2 m
- alcance hidráulico horizontal
alcance hidráulico horizontal / max. hydraulic horizontal reach
19,3 m
- abertura de patolas dianteiras
apertura de patolas delanteras / front stabilizer spread
8,4 m
- ângulo de elevação da lança
ángulo de elevación / boom elevation angle
80°
- ângulo de giro
ángulo de giro / slewing angle
Continuo / continuo / continuous
- torque de giro
torque de giro / slewing torque
14,0 tf.m
- pressão de trabalho
presión de trabajo / max. operating pressure
300 bar
- peso da máquina base - 6H0M / 7H0M / 8H0M
peso grua / dead weight
7.165 kg / 7.440 kg / 7.670 kg
- peso da máquina base - 8H1M / 8H2M / 8H3M
peso grua / dead weight
7.750 kg / 7.820 kg / 7.870 kg
- espaço ocupado para operação
espacio ocupado para transporte / fitting space required
1,8 m
- capacidade do reservatório hidráulico
capacidad de aceite / oil tank capacity
250 l
- PBT mínimo para instalação
min. PBT vehículo para instalación / min. gross vehicle weight (GVW)
27.000 kg*

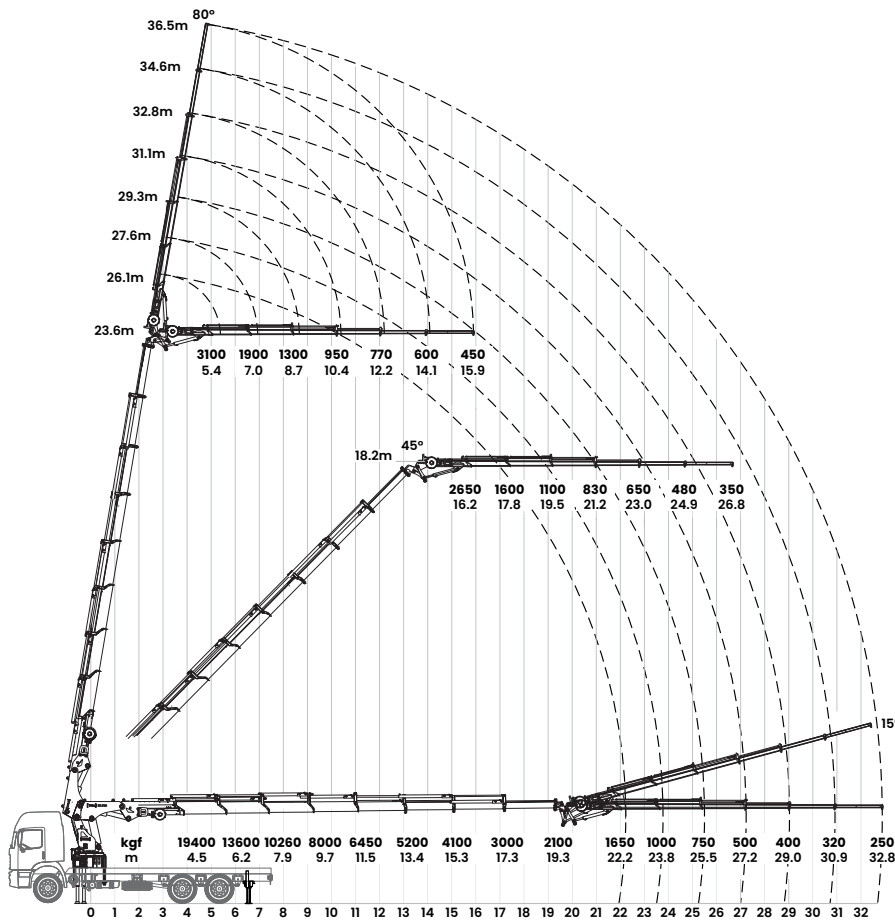


* mediante estudo de integração veicular
através del estudio de integración del vehículo
through vehicle integration study

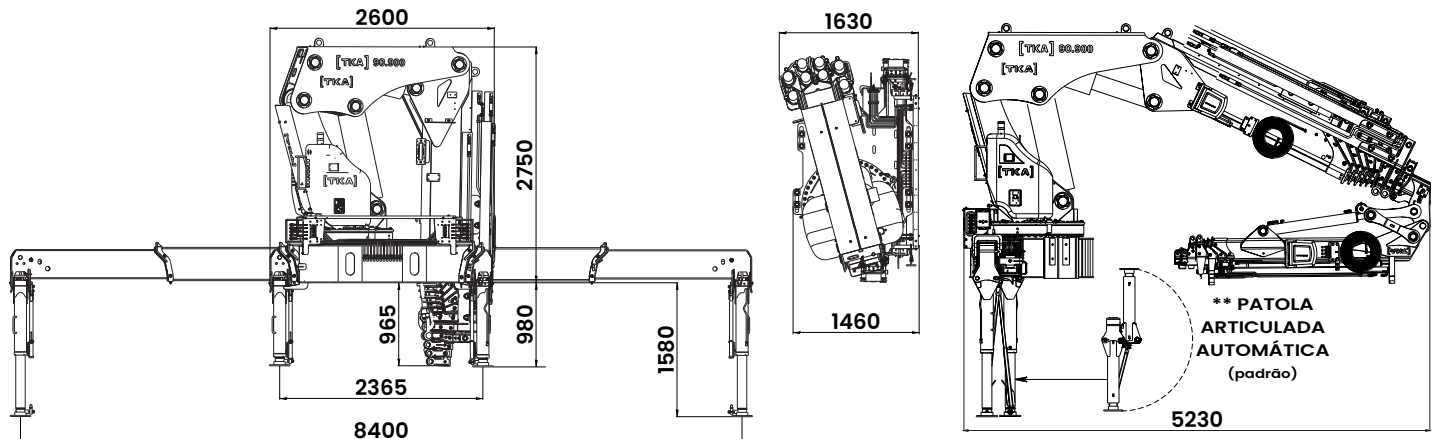
** patola articulada automática (padrão)
patas articulada automática (estándar)
automatic articulated outriggers (standard)

90.900 fly jib

gráfico
gráfico / diagram



dimensões
dimensiones / dimensions



dados técnicos
especificaciones generales / specification

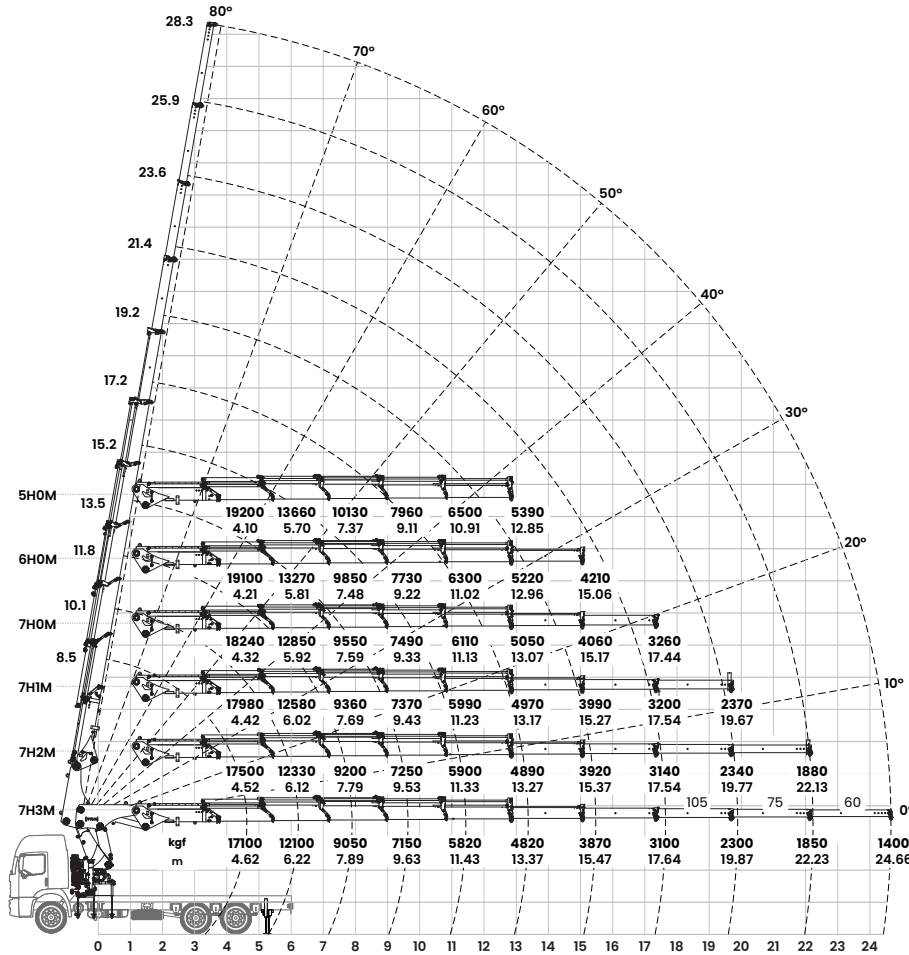
alcance máximo vertical - 8HOM / fly jib máximo alcance vertical / max. manual vertical reach	23.6 m / 36.5 m
alcance máximo horizontal - 8HOM / fly jib máximo alcance horizontal / max. manual horizontal reach	19.3 m / 32.8 m
alcance hidráulico vertical - 8HOM / fly jib alcance hidráulico vertical / max. hydraulic vertical reach	23.6 m / 34.6 m
alcance hidráulico horizontal - 8HOM / fly jib alcance hidráulico horizontal / max. hydraulic horizontal reach	19.3 m / 30.9 m
abertura de patolas dianteiras apertura de patolas delanteras / front stabilizer spread	8,4 m
ângulo de elevação da lança ángulo de elevación / boom elevation angle	80°
ângulo de giro ángulo de giro / slewing angle	Continuo / continuo / continuous
torque de giro torque de giro / slewing torque	14,0 tf.m
pressão de trabalho presión de trabajo / max. operating pressure	300 bar
peso da máquina base - 8HOM peso grua / dead weight	7.670 kg
peso da máquina base - 8HOM + fly jib peso grua / dead weight	8.930 kg
espaço ocupado para operação espacio ocupado para transporte / fitting space required	1,8 m
capacidade do reservatório hidráulico capacidad de aceite / oil tank capacity	250 l
PBT mínimo para instalação min. PBT vehículo para instalación / min. gross vehicle weight (GVW)	27.000 kg*



* mediante estudo de integração veicular
através del estudio de integración del vehículo
through vehicle integration study

** patola articulada automática (padrão)
patas articulada automática (estándar)
automatic articulated outriggers (standard)

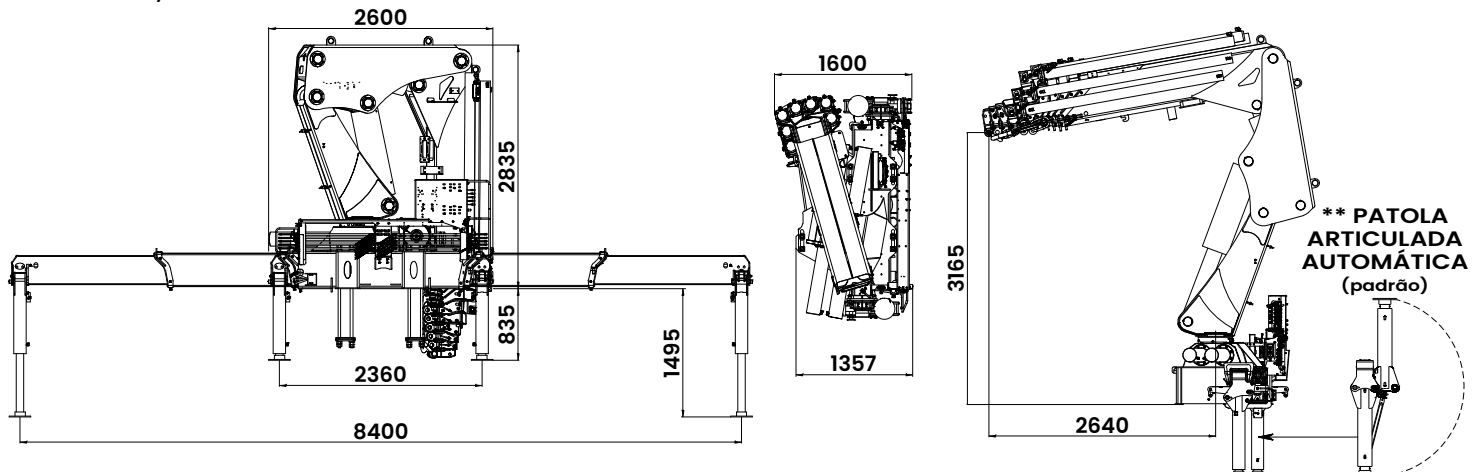
gráfico
 gráfico / diagram



dados técnicos
 especificaciones generales / specification

- alcance máximo vertical
 máximo alcance vertical / max. manual vertical reach
28,3 m
- alcance máximo horizontal
 máximo alcance horizontal / max. manual horizontal reach
24,6 m
- alcance hidráulico vertical
 alcance hidráulico vertical / max. hydraulic vertical reach
21,4 m
- alcance hidráulico horizontal
 alcance hidráulico horizontal / max. hydraulic horizontal reach
17,6 m
- abertura de patolas dianteiras
 apertura de patolas delanteras / front stabilizer spread
8,4 m
- ângulo de elevação da lança
 ángulo de elevación / boom elevation angle
80°
- ângulo de giro
 ángulo de giro / slewing angle
360°
- torque de giro
 torque de giro / slewing torque
8,19 tf.m
- pressão de trabalho
 presión de trabajo / max. operating pressure
275 bar
- peso da máquina base - 5HOM / 6HOM / 7HOM
 peso grua / dead weight
6.700 kg / 6.940 kg / 7.160 kg
- peso da máquina base - 7HIM / 7H2M / 7H3M
 peso grua / dead weight
7.265 kg / 7.340 kg / 7.400 kg
- espaço ocupado para operação
 espacio ocupado para transporte / fitting space required
1,7 m
- capacidade do reservatório hidráulico
 capacidad de aceite / oil tank capacity
175 l
- PBT mínimo para instalação
 min. PBT vehículo para instalación / min. gross vehicle weight (GVW)
23.000 kg*

dimensões
 dimensiones / dimensions

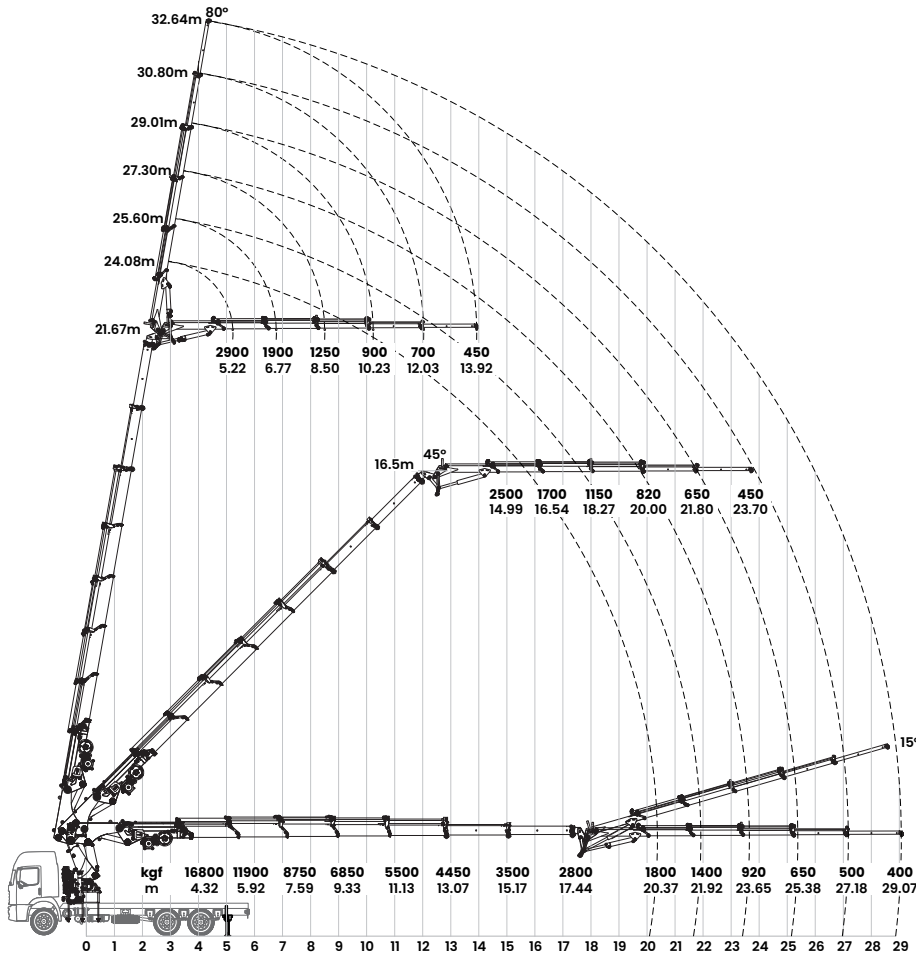


* mediante estudo de integração veicular
 através del estudio de integración del vehículo
 through vehicle integration study

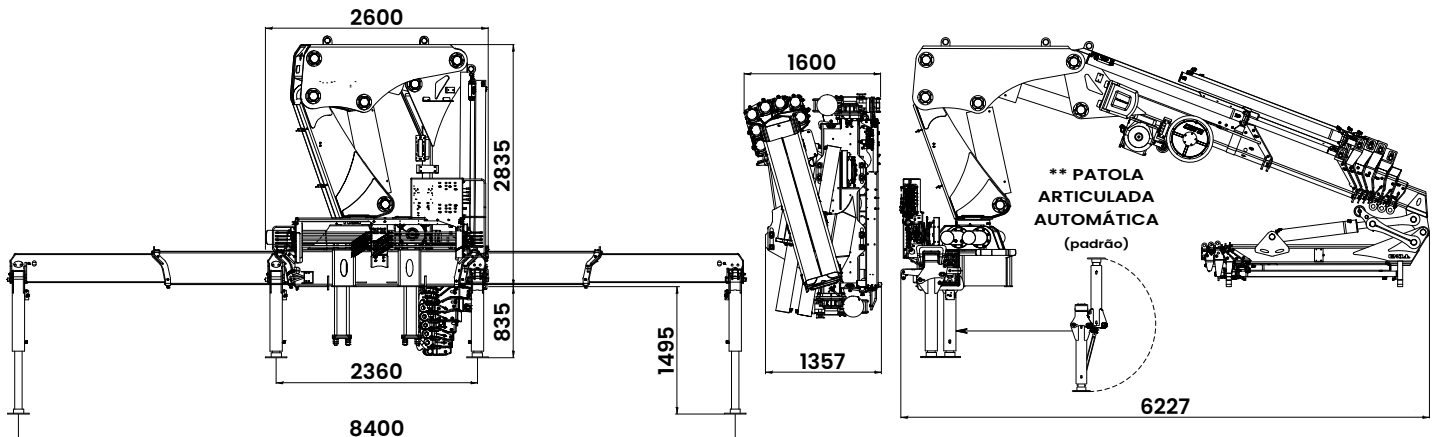
** patola articulada automática (padrão)
 patas articulada automática (estándar)
 automatic articulated outriggers (standard)

80.700 fly jib

gráfico
gráfico / diagram



dimensões
dimensiones / dimensions



dados técnicos
especificaciones generales / specification

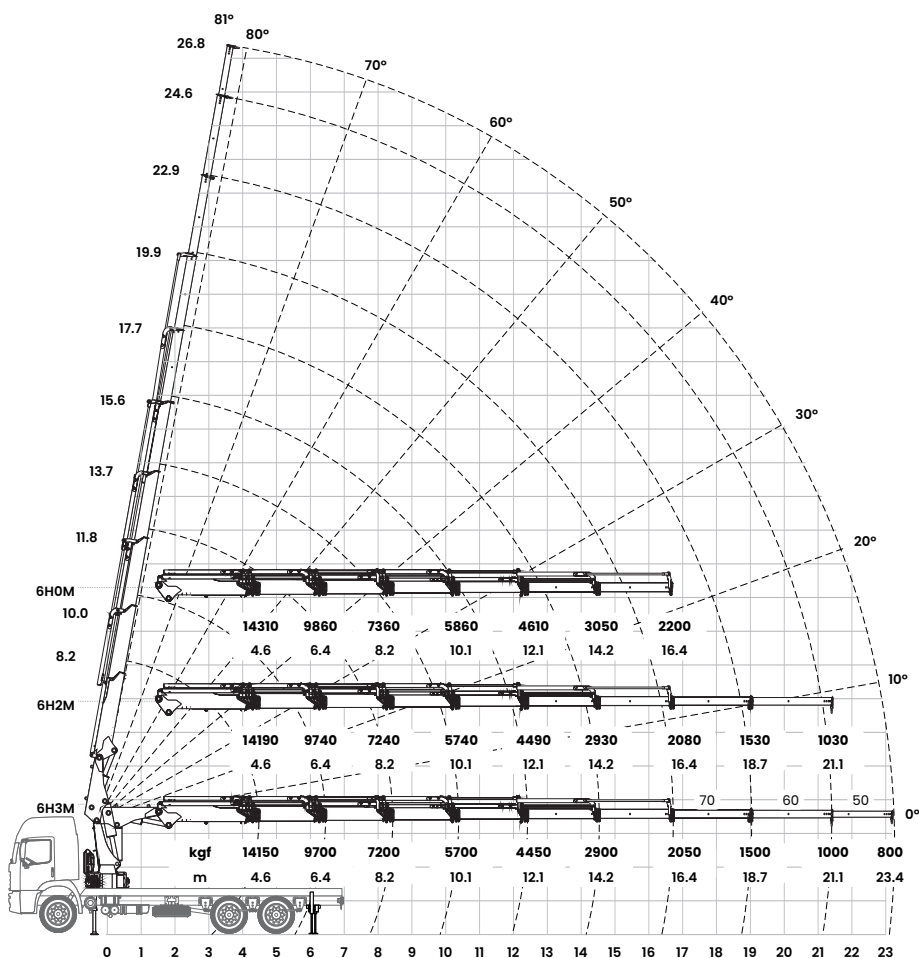
- alcance máximo vertical - 7HOM / fly jib
máximo alcance vertical / max. manual vertical reach
21,67 m / 32,64 m
- alcance máximo horizontal - 7HOM / fly jib
máximo alcance horizontal / max. manual horizontal reach
17,44 m / 29,07 m
- alcance hidráulico vertical - 7HOM / fly jib
alcance hidráulico vertical / max. hydraulic vertical reach
21,67 m / 30,80 m
- alcance hidráulico horizontal - 7HOM / fly jib
alcance hidráulico horizontal / max. hydraulic horizontal reach
17,44 m / 27,18 m
- abertura de patolas dianteiras
apertura de patolas delanteras / front stabilizer spread
8,4 m
- ângulo de elevação da lança
ángulo de elevación / boom elevation angle
80°
- ângulo de giro
ángulo de giro / slewing angle
360°
- torque de giro
torque de giro / slewing torque
8,19 tf.m
- pressão de trabalho
presión de trabajo / max. operating pressure
275 bar
- peso da máquina base - 7HOM
peso grua / dead weight
7.155 kg
- peso da máquina base - 7HOM + fly jib
peso grua / dead weight
8.125 kg
- espaço ocupado para operação
espacio ocupado para transporte / fitting space required
1,7 m
- capacidade do reservatório hidráulico
capacidad de aceite / oil tank capacity
175 l
- PBT mínimo para instalação
min. PBT vehículo para instalación / min. gross vehicle weight (GVW)
23.000 kg*



* mediante estudo de integração veicular
através del estudio de integración del vehículo
through vehicle integration study

** patola articulada automática (padrão)
patas articulada automatica (estándar)
automatic articulated outriggers (standard)

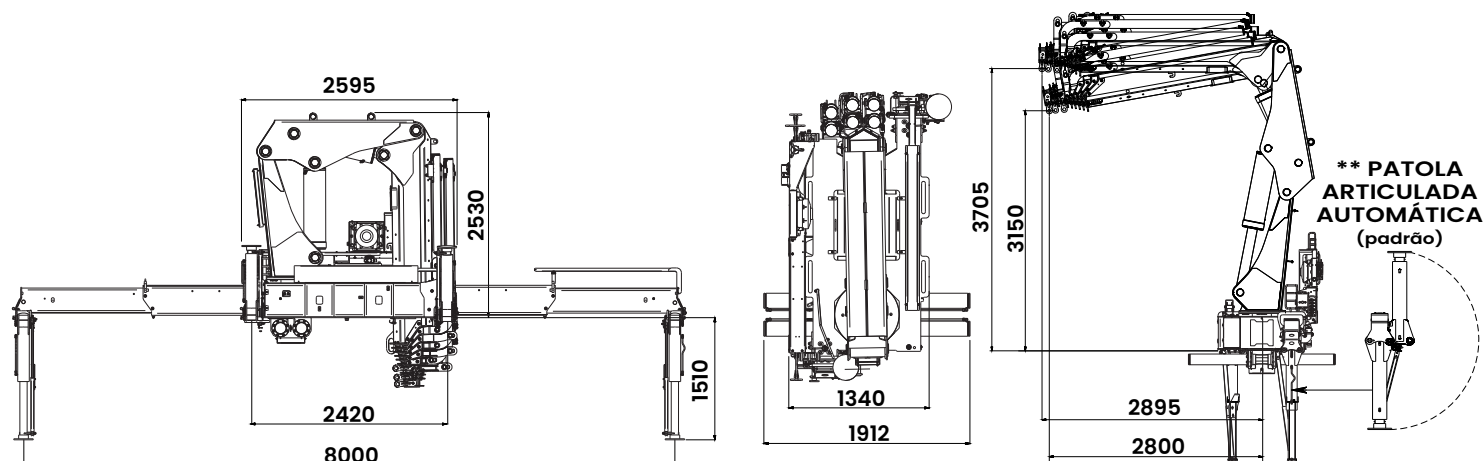
gráfico
gráfico / diagram



dados técnicos
especificaciones generales / specification

- alcance máximo vertical
máximo alcance vertical / max. manual vertical reach
26,8 m
- alcance máximo horizontal
máximo alcance horizontal / max. manual horizontal reach
23,4 m
- alcance hidráulico vertical
alcance hidráulico vertical / max. hydraulic vertical reach
19,9 m
- alcance hidráulico horizontal
alcance hidráulico horizontal / max. hydraulic horizontal reach
16,4 m
- abertura de patolas dianteiras
apertura de patolas delanteras / front stabilizer spread
8,0 m
- ângulo de elevação da lança
ángulo de elevación / boom elevation angle
81°
- ângulo de giro
ángulo de giro / slewing angle
370°
- torque de giro
torque de giro / slewing torque
6,53 tf.m
- pressão de trabalho
presión de trabajo / max. operating pressure
275 bar
- peso da máquina base - 6H0M / 6H1M / 6H2M / 6H3M
peso grua / dead weight
6.630 kg / 6.700 kg / 6.760 kg / 6.810 kg
- espaço ocupado para operação
espacio ocupado para transporte / fitting space required
1,5 m
- capacidade do reservatório hidráulico
capacidad de aceite / oil tank capacity
160 l
- PBT mínimo para instalação
min. PBT vehículo para instalación / min. gross vehicle weight (GVW)
23.000 kg*

dimensões
dimensiones / dimensions

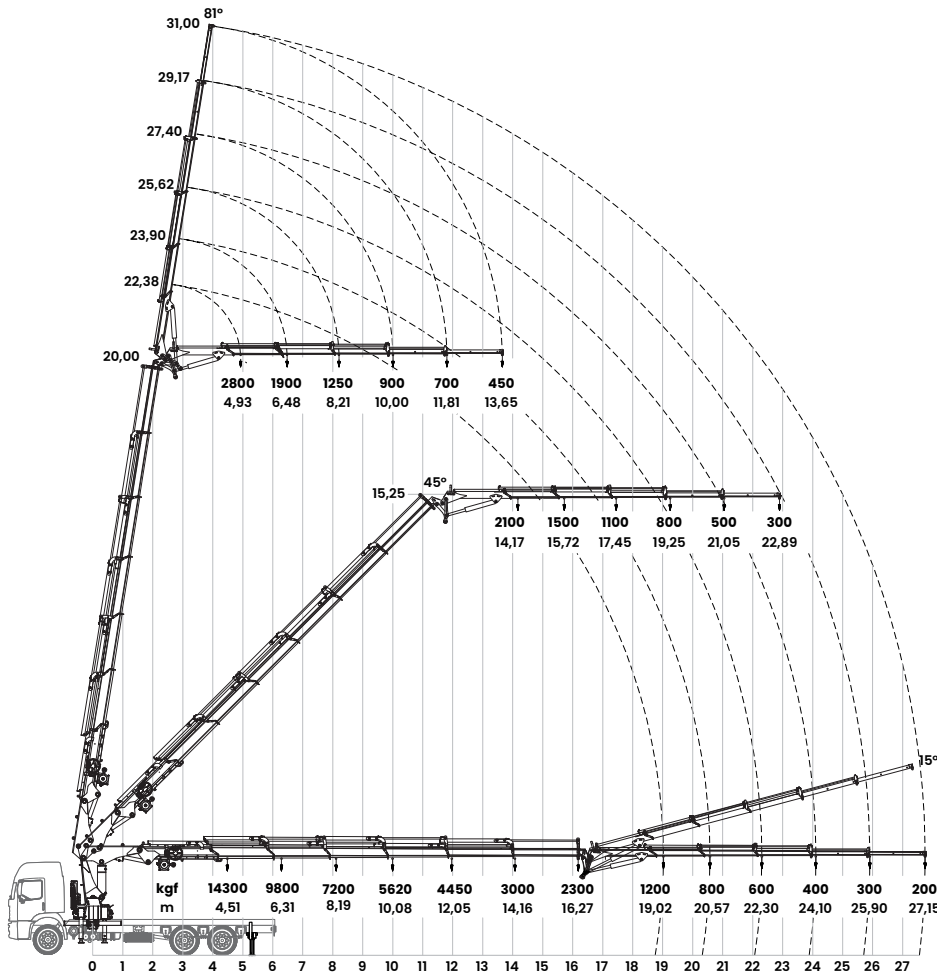


* mediante estudo de integração veicular
através del estudio de integración del vehículo
through vehicle integration study

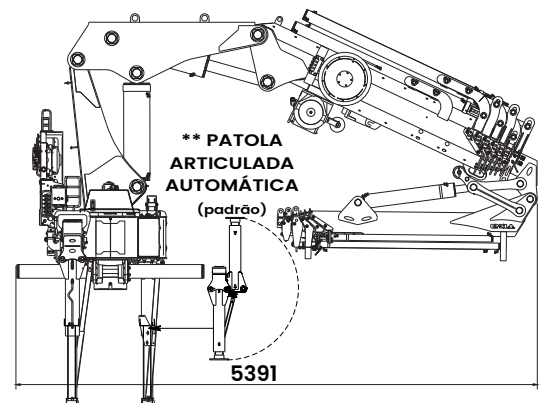
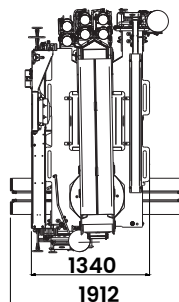
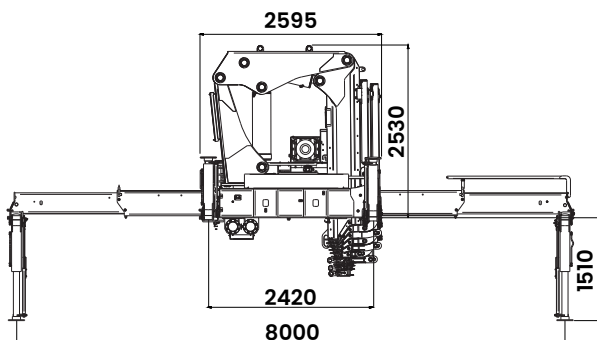
** patola articulada automática (padrão)
patas articulada automatica (estándar)
automatic articulated outriggers (standard)

70.900 fly jib

gráfico gráfico / diagram



dimensões dimensiones / dimensions



dados técnicos especificaciones generales / specification

alcance máximo vertical - 6H0M / fly jib

máximo alcance vertical / max. manual vertical reach

20,00 m / 31,00 m

alcance máximo horizontal - 6H0M / fly jib

máximo alcance horizontal / max. manual horizontal reach

16,27 m / 27,15 m

alcance hidráulico vertical - 6H0M / fly jib

alcance hidráulico vertical / max. hydraulic vertical reach

20,00 m / 29,17 m

alcance hidráulico horizontal - 6H0M / fly jib

alcance hidráulico horizontal / max. hydraulic horizontal reach

16,27 m / 25,90 m

abertura de patolas dianteiras

apertura de patolas delanteras / front stabilizer spread

8,0 m

ângulo de elevação da lança

ángulo de elevación / boom elevation angle

81°

ângulo de giro

ángulo de giro / slewing angle

370°

torque de giro

torque de giro / slewing torque

6,53 tf.m

pressão de trabalho

presión de trabajo / max. operating pressure

275 bar

peso da máquina base - 6H0M

peso grua / dead weight

6.700 kg

peso da máquina base - 6H0M + fly jib

peso grua / dead weight

7.500 kg

espaço ocupado para operação

espacio ocupado para transporte / fitting space required

1,5 m

capacidade do reservatório hidráulico

capacidad de aceite / oil tank capacity

160 l

PBT mínimo para instalação

min. PBT vehículo para instalación / min. gross vehicle weight (GVW)

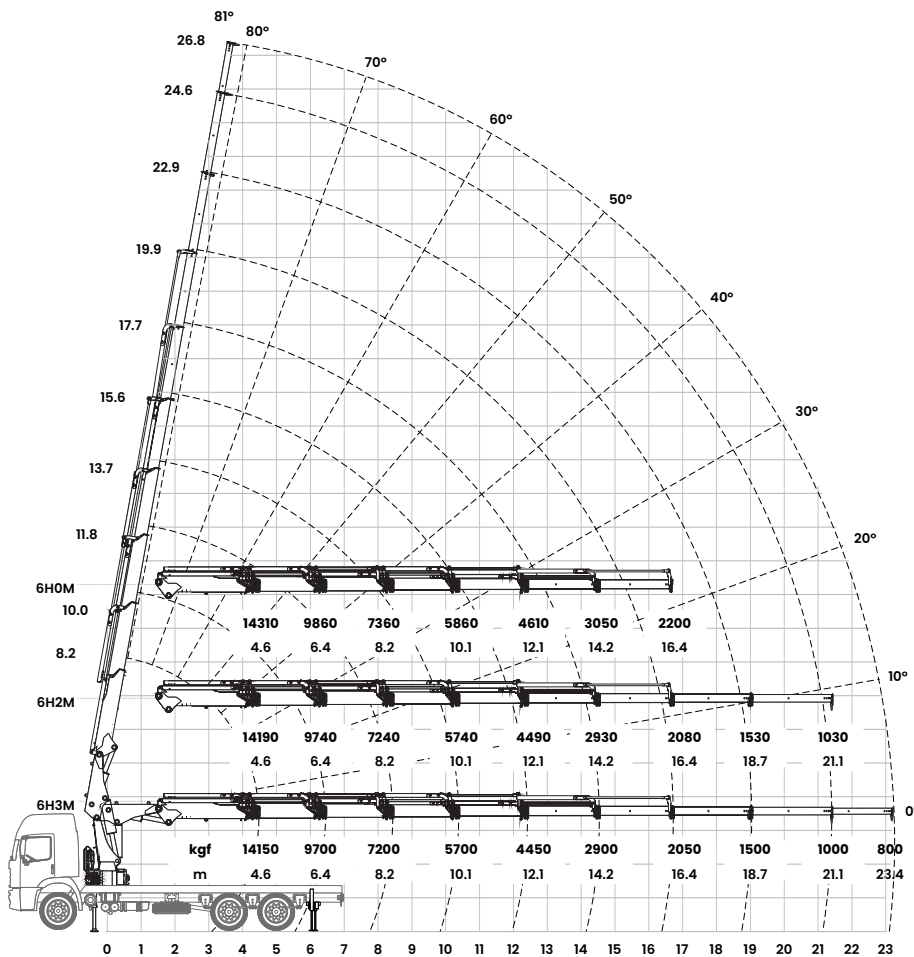
23.000 kg*



* mediante estudo de integração veicular
através del estudio de integración del vehículo
through vehicle integration study

** patola articulada automática (padrão)
patas articulada automática (estándar)
automatic articulated outriggers (standard)

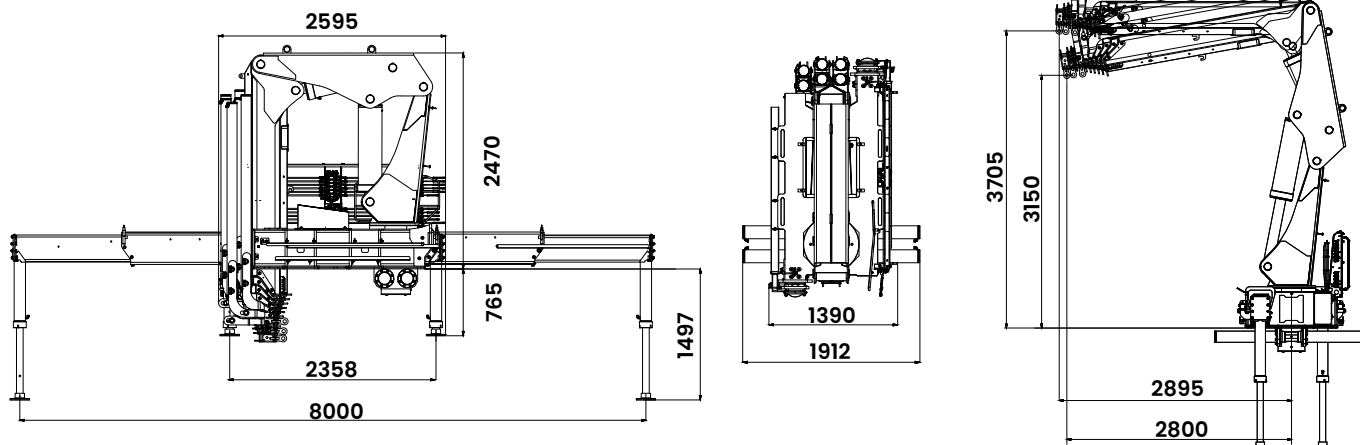
gráfico
gráfico / diagram



dados técnicos
especificaciones generales / specification

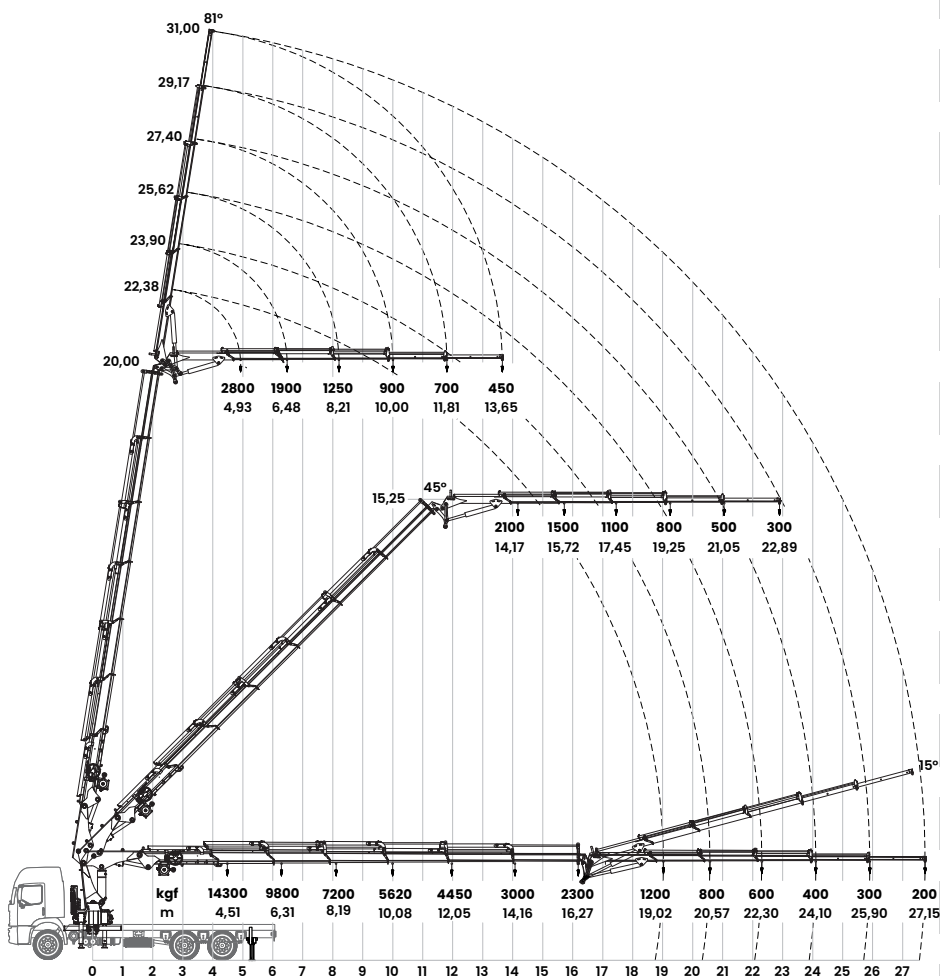
alcance máximo vertical máximo alcance vertical / max. manual vertical reach	26,8 m
alcance máximo horizontal máximo alcance horizontal / max. manual horizontal reach	23,4 m
alcance hidráulico vertical alcance hidráulico vertical / max. hydraulic vertical reach	19,9 m
alcance hidráulico horizontal alcance hidráulico horizontal / max. hydraulic horizontal reach	16,4 m
abertura de patolas dianteiras apertura de patolas delanteras / front stabilizer spread	8,0 m
ângulo de elevação da lança ángulo de elevación / boom elevation angle	81°
ângulo de giro ángulo de giro / slewing angle	370°
torque de giro torque de giro / slewing torque	6,53 tf.m
pressão de trabalho presión de trabajo / max. operating pressure	275 bar
peso da máquina base - 6H0M / 6H2M / 6H3M peso grua / dead weight	6.700 kg / 6.760 kg / 6.810 kg
espaço ocupado para operação espacio ocupado para transporte / fitting space required	1,5 m
capacidade do reservatório hidráulico capacidad de aceite / oil tank capacity	160 l
PBT mínimo para instalação min. PBT vehículo para instalación / min. gross vehicle weight (GVW)	23.000 kg*

dimensões
dimensiones / dimensions

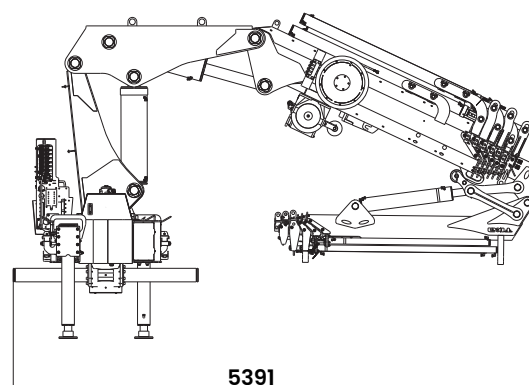
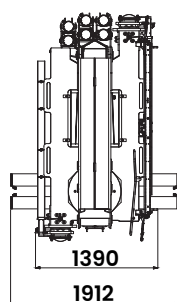
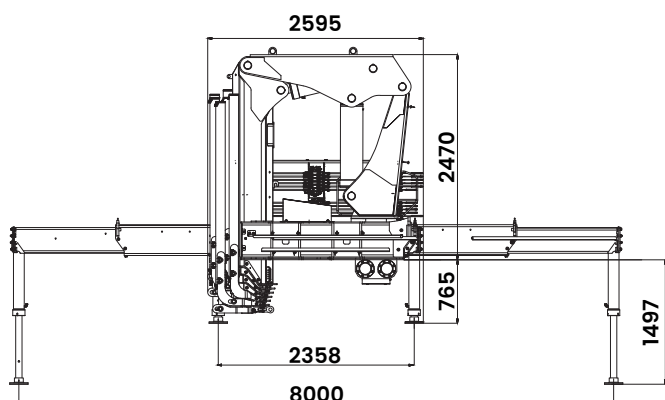


70.700 fly jib

gráfico gráfico / diagram



dimensões dimensiones / dimensions



dados técnicos especificaciones generales / specification

alcance máximo vertical - 6H0M / fly jib
máximo alcance vertical / max. manual vertical reach
20,00 m / 31,00 m

alcance máximo horizontal - 6H0M / fly jib
máximo alcance horizontal / max. manual horizontal reach
16,27 m / 27,15 m

alcance hidráulico vertical - 6H0M / fly jib
alcance hidráulico vertical / max. hydraulic vertical reach
20,00 m / 29,17 m

alcance hidráulico horizontal - 6H0M / fly jib
alcance hidráulico horizontal / max. hydraulic horizontal reach
16,27 m / 25,90 m

abertura de patolas dianteiras
apertura de patolas delanteras / front stabilizer spread
8,0 m

ângulo de elevação da lança
ángulo de elevación / boom elevation angle
81°

ângulo de giro
ángulo de giro / slewing angle
370°

torque de giro
torque de giro / slewing torque
6,53 tf.m

pressão de trabalho
presión de trabajo / max. operating pressure
275 bar

peso da máquina base - 6H0M
peso grua / dead weight
6.700 kg

peso da máquina base - 6H0M + fly jib
peso grua / dead weight
7.500 kg

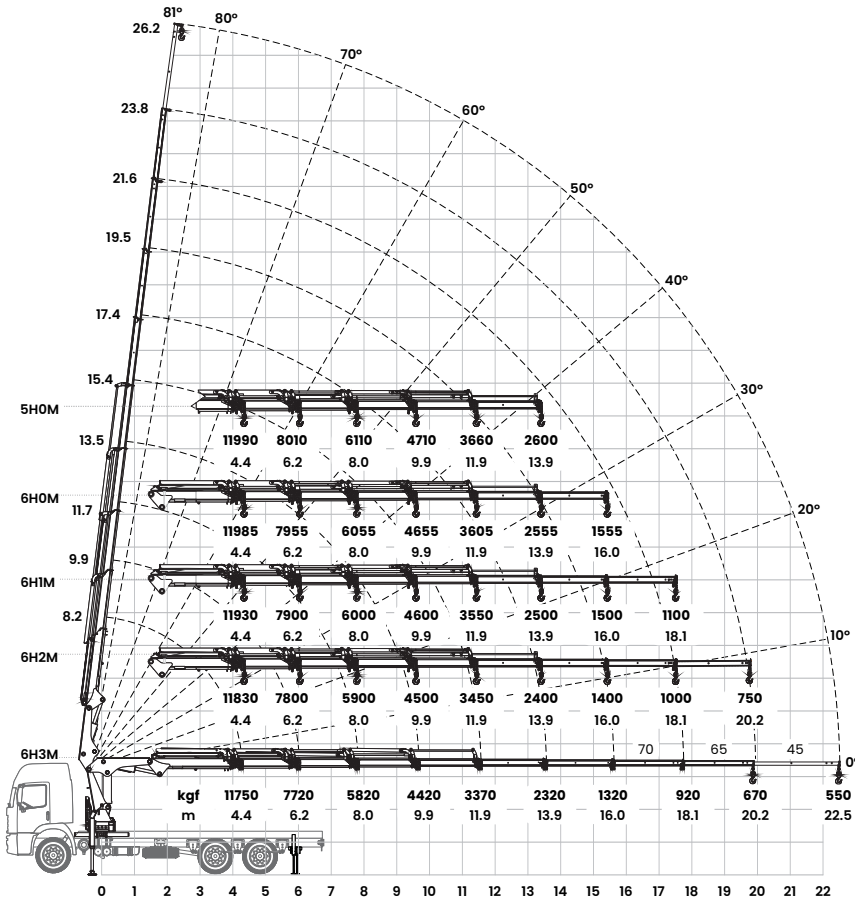
espaço ocupado para operação
espacio ocupado para transporte / fitting space required
1,5 m

capacidade do reservatório hidráulico
capacidad de aceite / oil tank capacity
160 l

PBT mínimo para instalação
min. PBT vehículo para instalación / min. gross vehicle weight (GVW)
23.000 kg*



gráfico
gráfico / diagram



dados técnicos
especificaciones generales / specification

- alcance máximo vertical
máximo alcance vertical / max. manual vertical reach
26,2 m
- alcance máximo horizontal
máximo alcance horizontal / max. manual horizontal reach
22,5 m
- alcance hidráulico vertical
alcance hidráulico vertical / max. hydraulic vertical reach
19,5 m
- alcance hidráulico horizontal
alcance hidráulico horizontal / max. hydraulic horizontal reach
16,0 m
- abertura de patolas dianteiras
apertura de patolas delanteras / front stabilizer spread
6,3 m
- ângulo de elevação da lança
ángulo de elevación / boom elevation angle
81°
- ângulo de giro
ángulo de giro / slewing angle
370°
- torque de giro
torque de giro / slewing torque
4,83 tf.m
- pressão de trabalho
presión de trabajo / max. operating pressure
275 bar
- peso da máquina base - 5H0M / 6H0M
peso grua / dead weight
5.350 kg / 5.480 kg
- peso da máquina base - 6H1M / 6H2M / 6H3M
peso grua / dead weight
5.550 kg / 5.615 kg / 5.660 kg
- espaço ocupado para operação
espacio ocupado para transporte / fitting space required
1,5 m
- capacidade do reservatório hidráulico
capacidad de aceite / oil tank capacity
160 l
- PBT mínimo para instalação
min. PBT vehículo para instalación / min. gross vehicle weight (GVW)
23.000 kg*

dimensões
dimensiones / dimensions

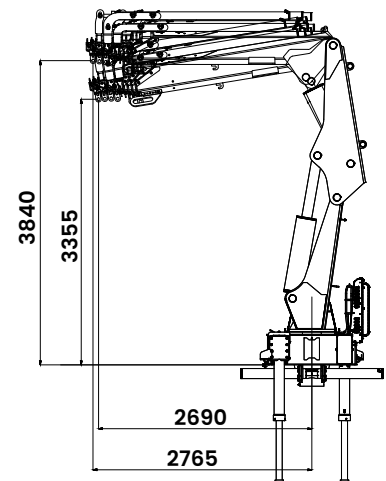
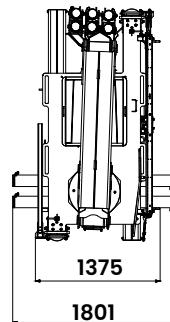
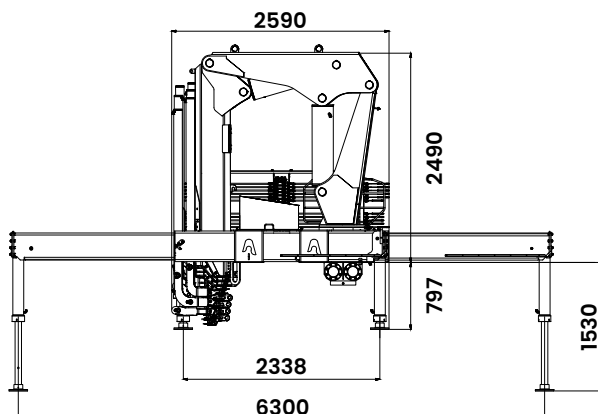
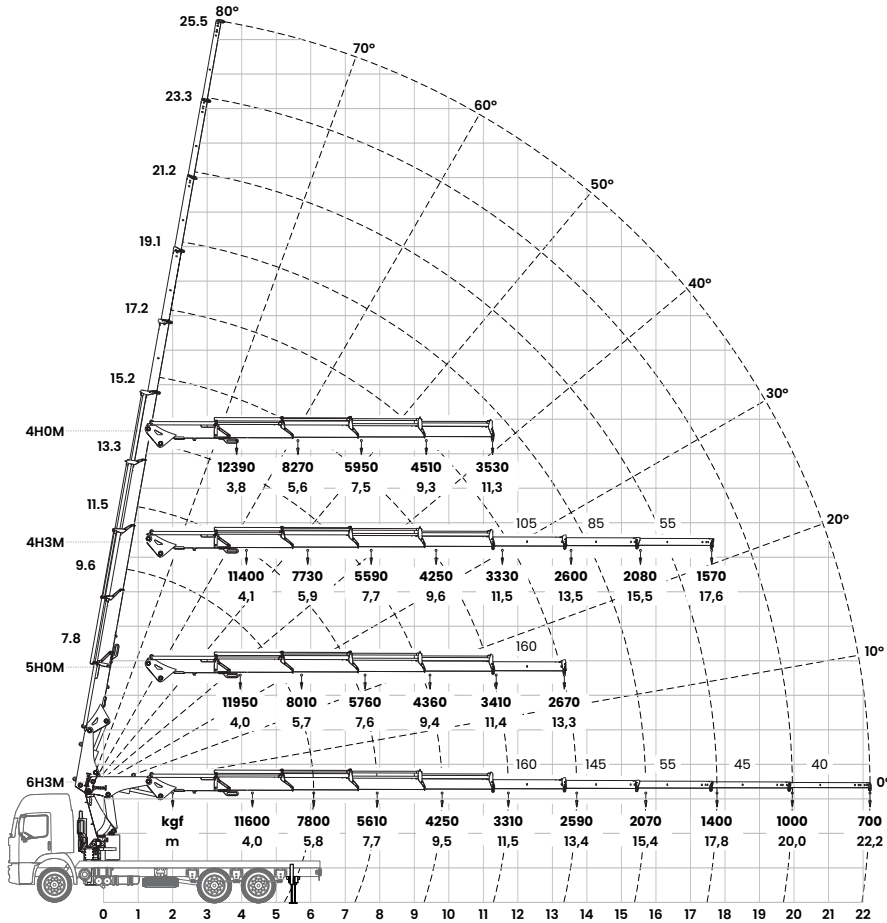
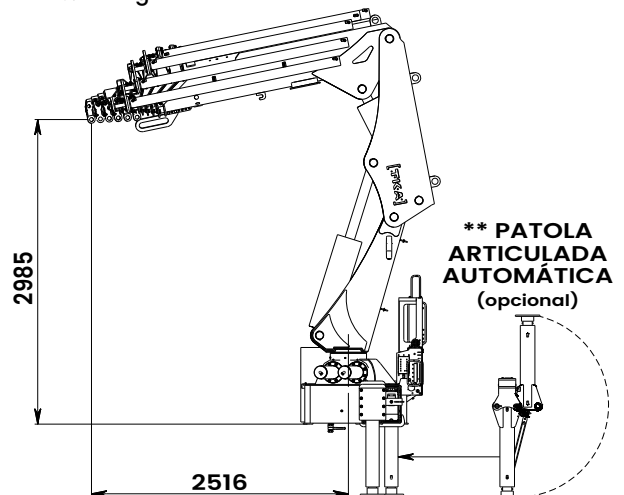
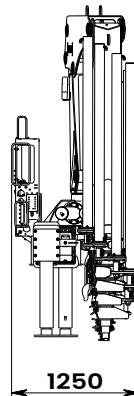
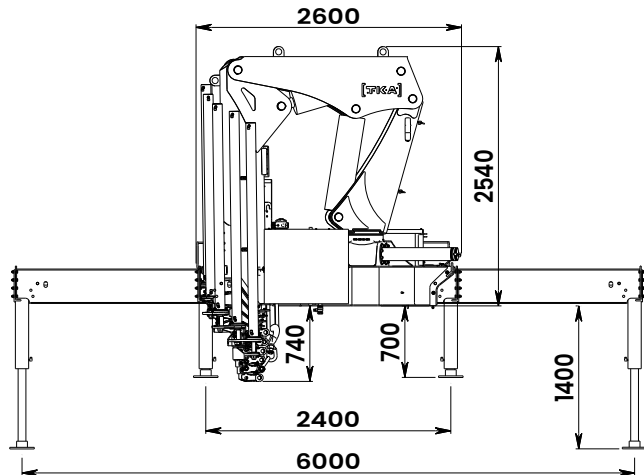


gráfico
gráfico / diagram



dimensões
dimensiones / dimensions



dados técnicos
especificaciones generales / specification

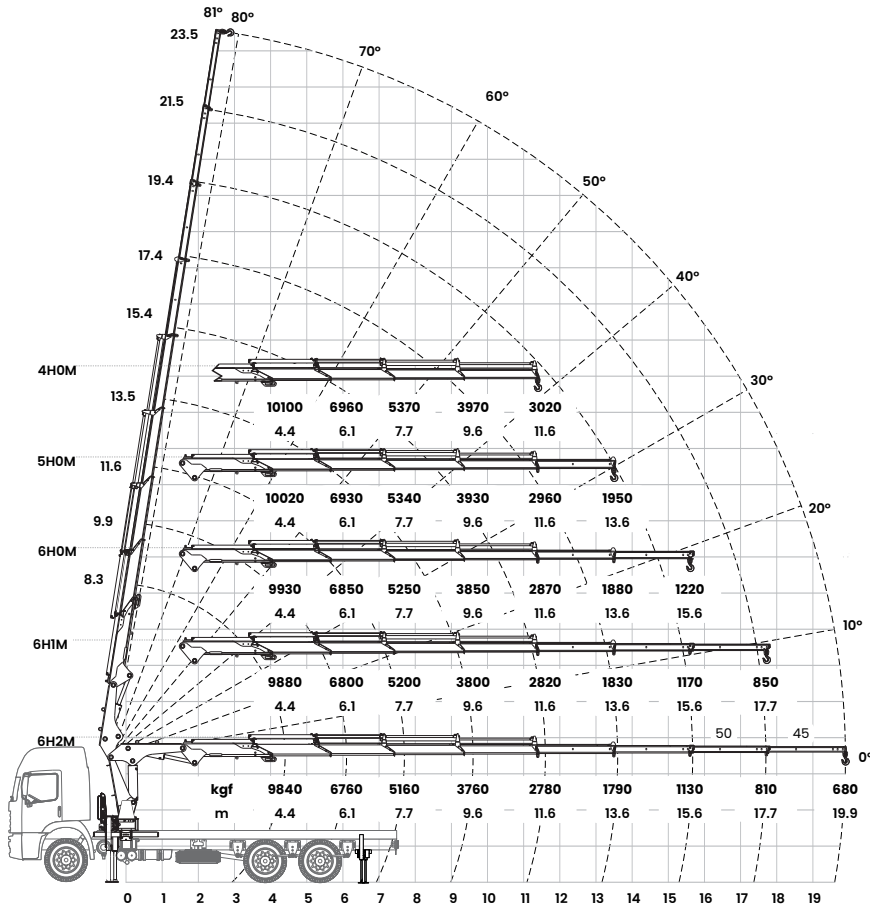
- alcance máximo vertical
máximo alcance vertical / max. manual vertical reach
25,5 m
- alcance máximo horizontal
máximo alcance horizontal / max. manual horizontal reach
22,2 m
- alcance hidráulico vertical
alcance hidráulico vertical / max. hydraulic vertical reach
19,1 m
- alcance hidráulico horizontal
alcance hidráulico horizontal / max. hydraulic horizontal reach
15,4 m
- abertura de patolas dianteiras
apertura de patolas delanteras / front stabilizer spread
6,0 m
- ângulo de elevação da lança
ángulo de elevación / boom elevation angle
80°
- ângulo de giro
ángulo de giro / slewing angle
360°
- torque de giro
torque de giro / slewing torque
5,23 tf.m
- pressão de trabalho
presión de trabajo / max. operating pressure
275 bar
- peso da máquina base - 4H0M / 4H3M / 5H0M
peso grua / dead weight
4.095 kg / 4.340 kg / 4.255 kg
- peso da máquina base - 6H0M / 6H1M / 6H2M / 6H3M
peso grua / dead weight
4.400 kg / 4.455 kg / 4.500 kg / 4.540kg
- espaço ocupado para operação
espacio ocupado para transporte / fitting space required
1,35 m
- capacidade do reservatório hidráulico
capacidad de aceite / oil tank capacity
150 l
- PBT mínimo para instalação
min. PBT vehículo para instalación / min. gross vehicle weight (GVW)
23.000 kg*



* mediante estudo de integração veicular
através del estudio de integración del vehículo
through vehicle integration study

** patola articulada automática (opcional)
patas articulada automatica (opcional)
automatic articulated outriggers (optional)

gráfico
gráfico / diagram



dados técnicos
especificaciones generales / specification

- alcance máximo vertical
máximo alcance vertical / max. manual vertical reach
23,5 m
- alcance máximo horizontal
máximo alcance horizontal / max. manual horizontal reach
19,9 m
- alcance hidráulico vertical
alcance hidráulico vertical / max. hydraulic vertical reach
19,4 m
- alcance hidráulico horizontal
alcance hidráulico horizontal / max. hydraulic horizontal reach
15,6 m
- abertura de patolas dianteiras
apertura de patolas delanteras / front stabilizer spread
6,5 m
- ângulo de elevação da lança
ángulo de elevación / boom elevation angle
81°
- ângulo de giro
ángulo de giro / slewing angle
370°
- torque de giro
torque de giro / slewing torque
4,83 tf.m
- pressão de trabalho
presión de trabajo / max. operating pressure
260 bar
- peso da máquina base - 4H0M / 5H0M
peso grua / dead weight
4.390 kg / 4.600 kg
- peso da máquina base - 6H0M / 6H1M / 6H2M
peso grua / dead weight
4.740 kg / 4.790 kg / 4.835 kg
- espaço ocupado para operação
espacio ocupado para transporte / fitting space required
1,3 m
- capacidade do reservatório hidráulico
capacidad de aceite / oil tank capacity
160 l
- PBT mínimo para instalação
min. PBT vehículo para instalación / min. gross vehicle weight (GVW)
23.000 kg*

dimensões
dimensiones / dimensions

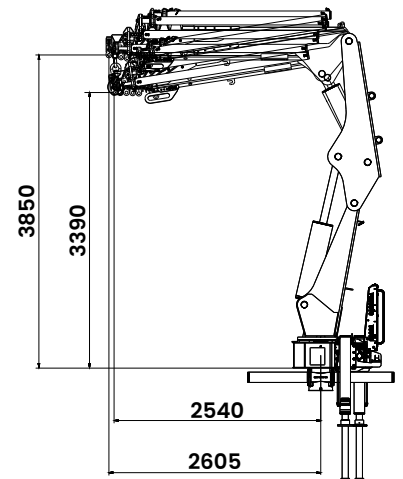
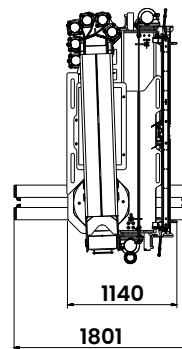
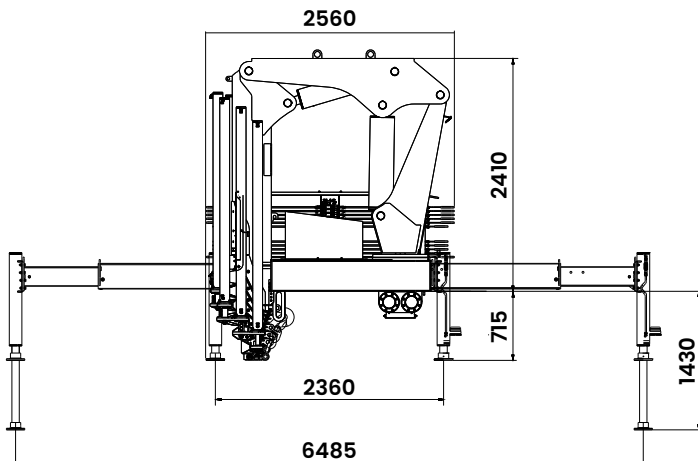
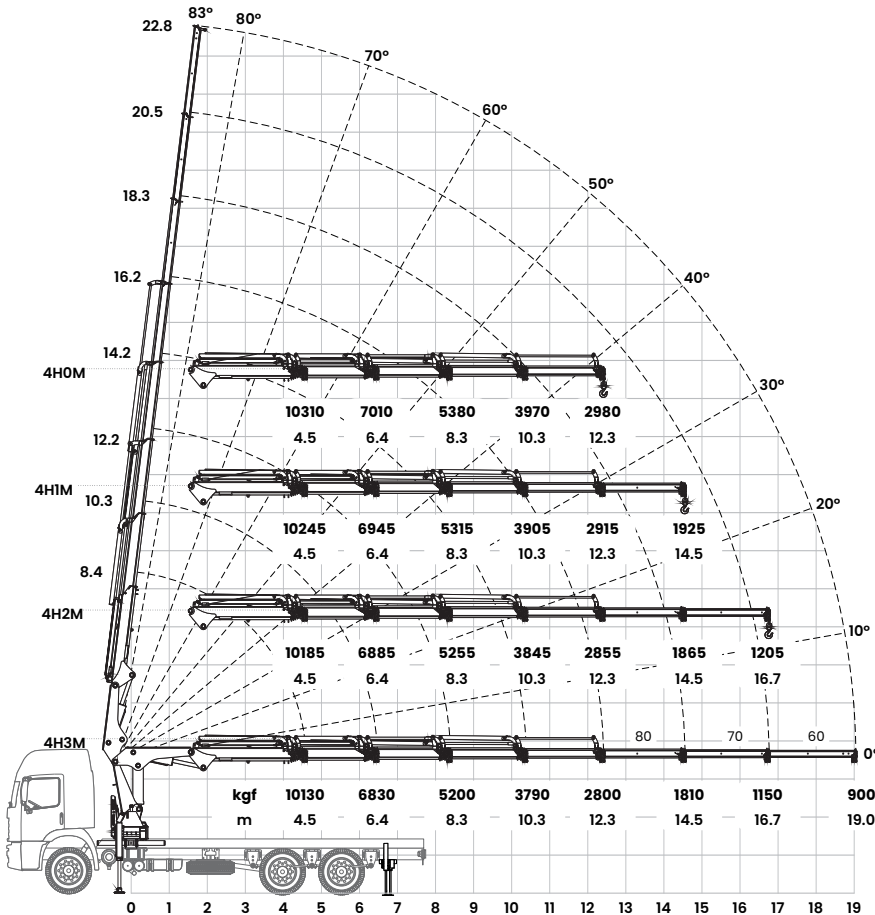


gráfico
gráfico / diagram



dados técnicos
especificaciones generales / specification

- alcance máximo vertical
máximo alcance vertical / max. manual vertical reach
22,8 m
- alcance máximo horizontal
máximo alcance horizontal / max. manual horizontal reach
19,0 m
- alcance hidráulico vertical
alcance hidráulico vertical / max. hydraulic vertical reach
16,2 m
- alcance hidráulico horizontal
alcance hidráulico horizontal / max. hydraulic horizontal reach
12,3 m
- abertura de patolas dianteiras
apertura de patolas delanteras / front stabilizer spread
6,1 m
- ângulo de elevação da lança
ángulo de elevación / boom elevation angle
83°
- ângulo de giro
ángulo de giro / slewing angle
370°
- torque de giro
torque de giro / slewing torque
4,83 tf.m
- pressão de trabalho
presión de trabajo / max. operating pressure
260 bar
- peso da máquina base - 4H0M / 4H1M
peso grua / dead weight
4.215 kg / 4.295 kg
- peso da máquina base - 4H2M / 4H3M
peso grua / dead weight
4.365 kg / 4.425 kg
- espaço ocupado para operação
espacio ocupado para transporte / fitting space required
1,3 m
- capacidade do reservatório hidráulico
capacidad de aceite / oil tank capacity
160 l
- PBT mínimo para instalação
min. PBT vehículo para instalación / min. gross vehicle weight (GVW)
23.000 kg*

dimensões
dimensiones / dimensions

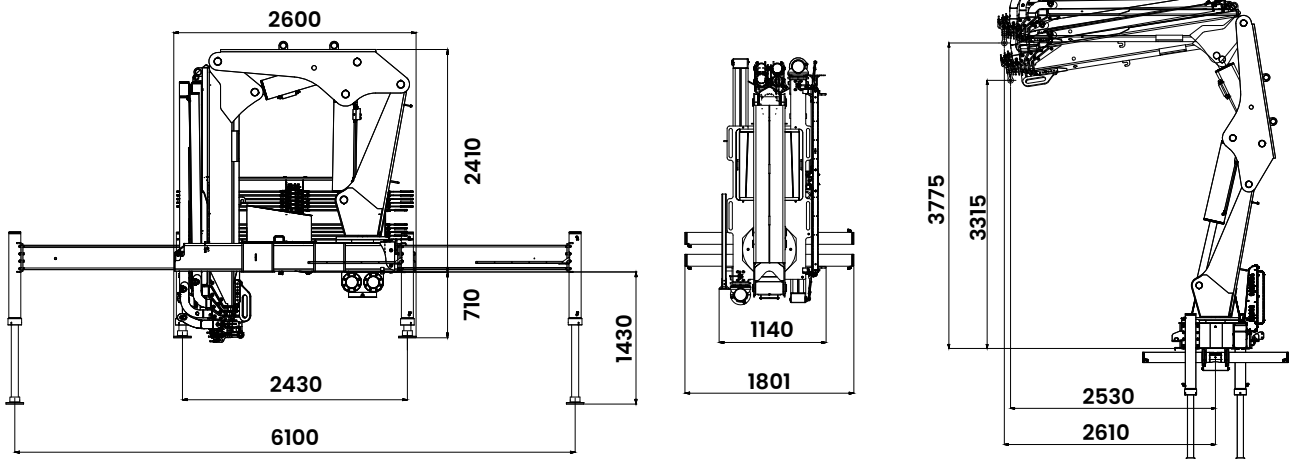
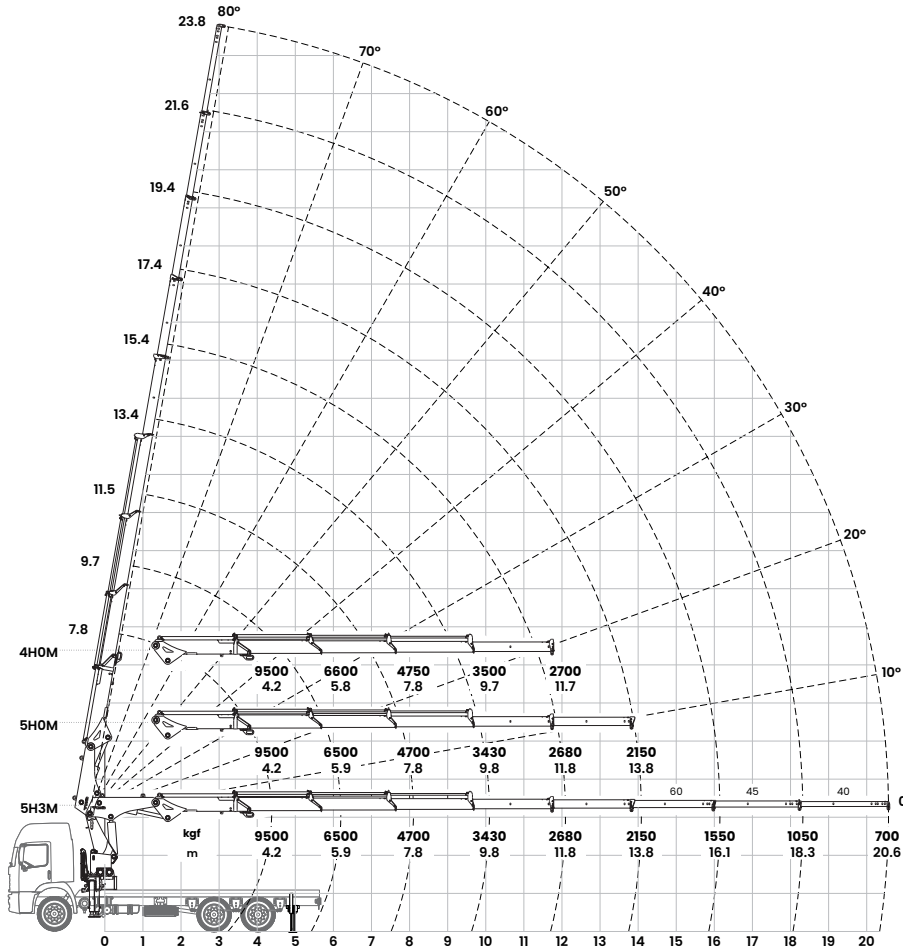
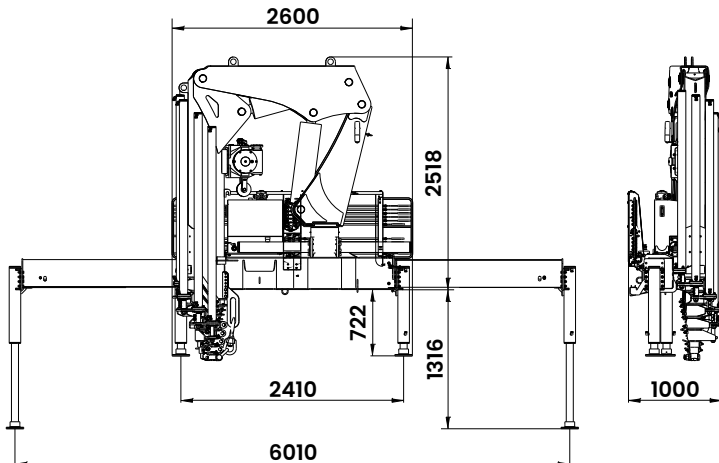


gráfico
gráfico / diagram



dimensões
dimensiones / dimensions



dados técnicos
especificaciones generales / specification

alcance máximo vertical máximo alcance vertical / max. manual vertical reach	23,8 m
alcance máximo horizontal máximo alcance horizontal / max. manual horizontal reach	20,6 m
alcance hidráulico vertical alcance hidráulico vertical / max. hydraulic vertical reach	17,4 m
alcance hidráulico horizontal alcance hidráulico horizontal / max. hydraulic horizontal reach	13,8 m
abertura de patolas dianteiras apertura de patolas delanteras / front stabilizer spread	6,0 m
ângulo de elevação da lança ángulo de elevación / boom elevation angle	80°
ângulo de giro ángulo de giro / slewing angle	400°
torque de giro torque de giro / slewing torque	3,81 tf.m
pressão de trabalho presión de trabajo / max. operating pressure	275 bar
peso da máquina base - 4H0M / 5H0M peso grua / dead weight	3.400 kg / 3.540 kg
peso da máquina base - 5H1M / 5H2M / 5H3M peso grua / dead weight	3.600 kg / 3.640 kg / 3.680 kg
espaço ocupado para operação espacio ocupado para transporte / fitting space required	1,1 m
capacidade do reservatório hidráulico capacidad de aceite / oil tank capacity	100 l
PBT mínimo para instalação min. PBT vehículo para instalación / min. gross vehicle weight (GVW)	23.000 kg*

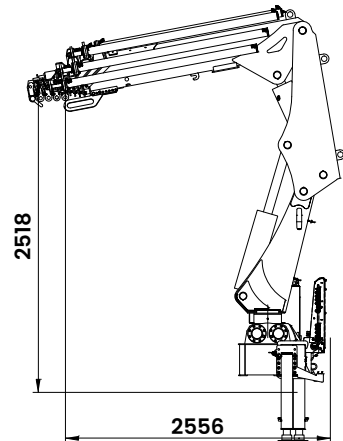
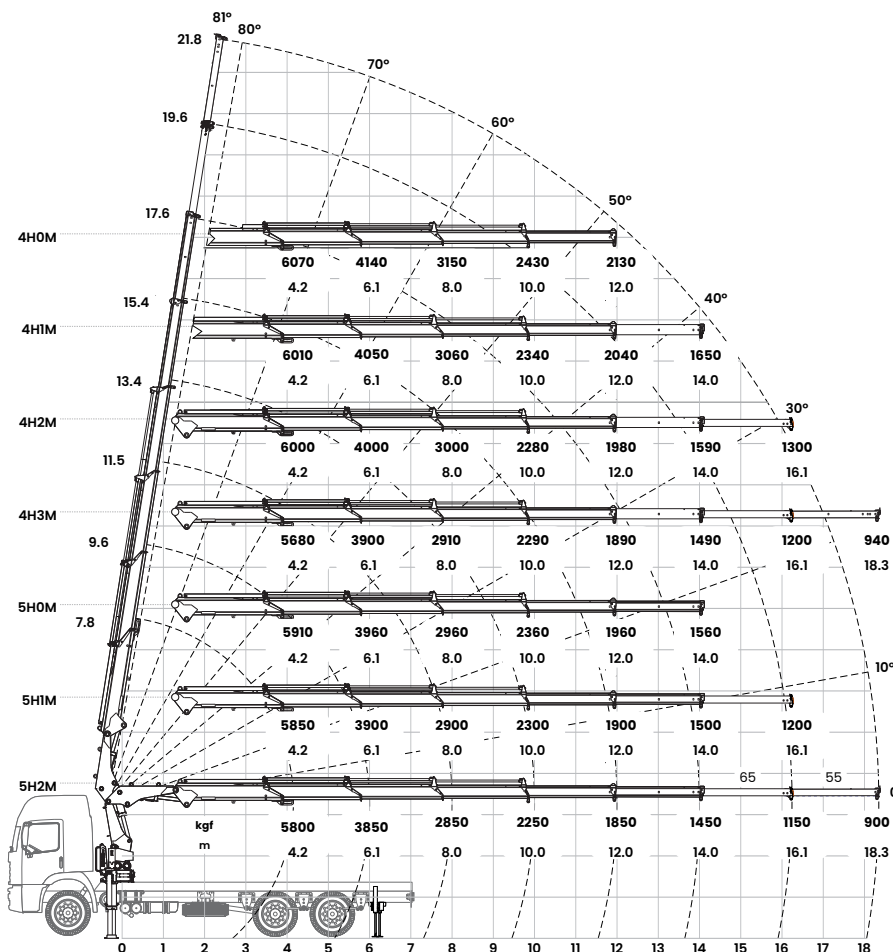


gráfico
gráfico / diagram



dados técnicos
especificaciones generales / specification

- alcance máximo vertical
máximo alcance vertical / max. manual vertical reach
21,8 m
- alcance máximo horizontal
máximo alcance horizontal / max. manual horizontal reach
18,3 m
- alcance hidráulico vertical
alcance hidráulico vertical / max. hydraulic vertical reach
17,6 m
- alcance hidráulico horizontal
alcance hidráulico horizontal / max. hydraulic horizontal reach
14,0 m
- abertura de patolas dianteiras
apertura de patolas delanteras / front stabilizer spread
5,7 m
- ângulo de elevação da lança
ángulo de elevación / boom elevation angle
81°
- ângulo de giro
ángulo de giro / slewing angle
370°
- torque de giro
torque de giro / slewing torque
3,81 tf.m
- pressão de trabalho
presión de trabajo / max. operating pressure
260 bar
- peso da máquina base - 4H0M / 4H1M / 4H2M / 4H3M
peso grua / dead weight
3.235 kg / 3.330 kg / 3.390 kg / 3.450 kg
- peso da máquina base - 5H0M / 5H1M / 5H2M
peso grua / dead weight
3.375 kg / 3.440 kg / 3.495 kg
- espaço ocupado para operação
espacio ocupado para transporte / fitting space required
1,1 m
- capacidade do reservatório hidráulico
capacidad de aceite / oil tank capacity
100 l
- PBT mínimo para instalação
min. PBT vehículo para instalación / min. gross vehicle weight (GVW)
23.000 kg*

dimensões
dimensiones / dimensions

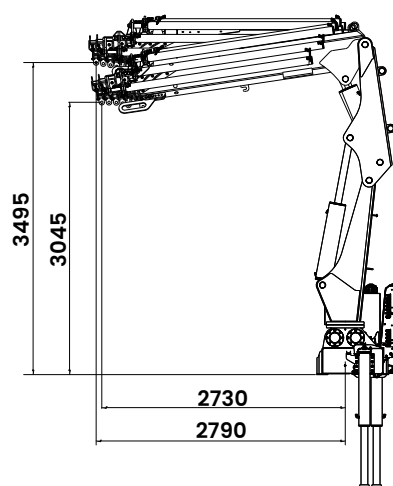
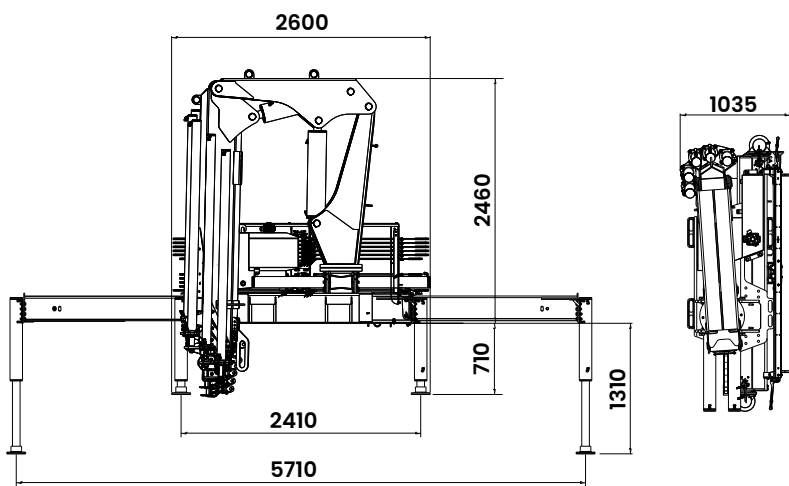
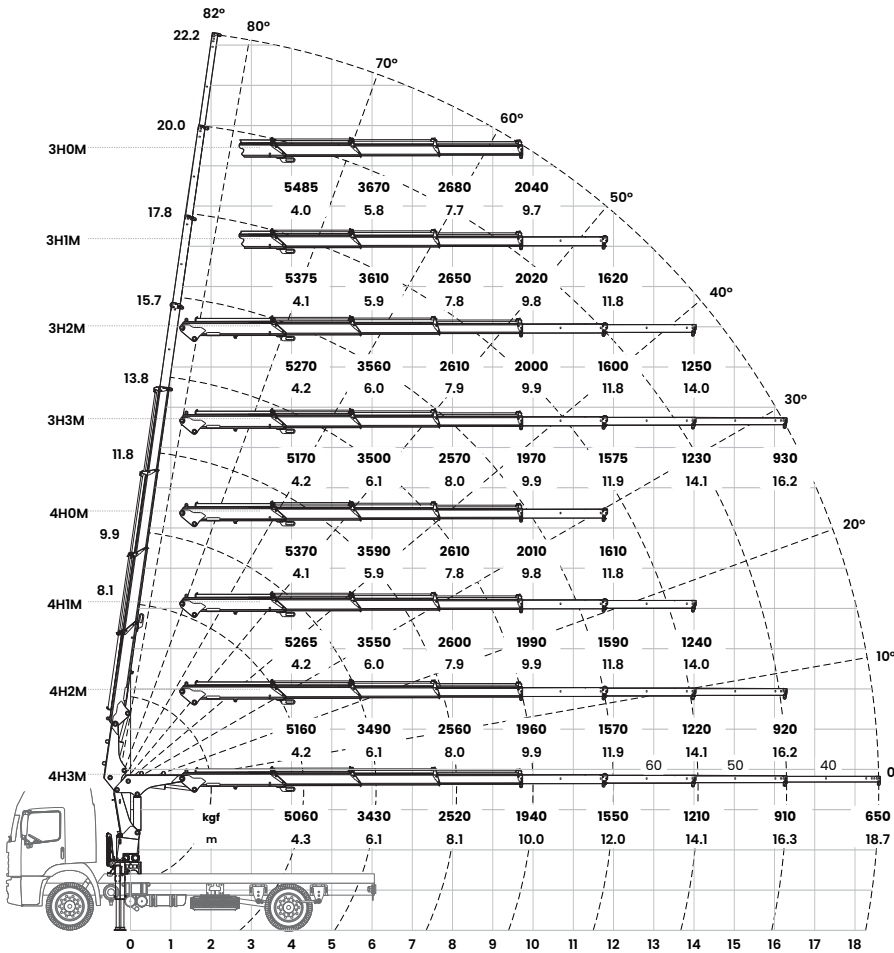
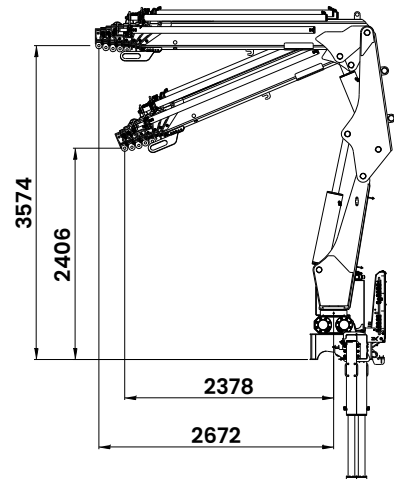
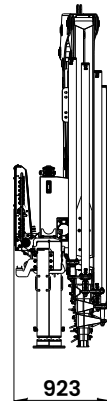
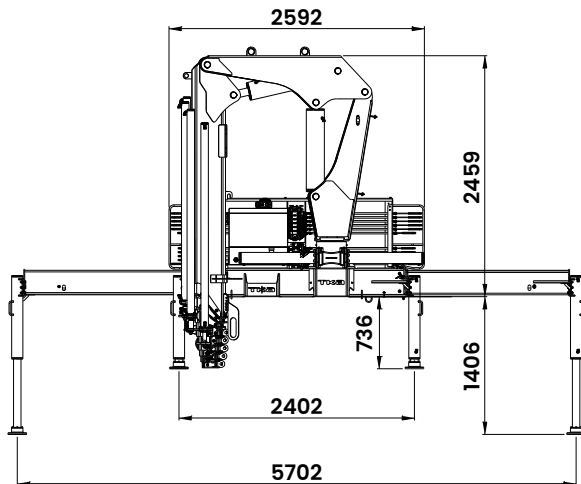


gráfico
gráfico / diagram



dimensões
dimensiones / dimensions

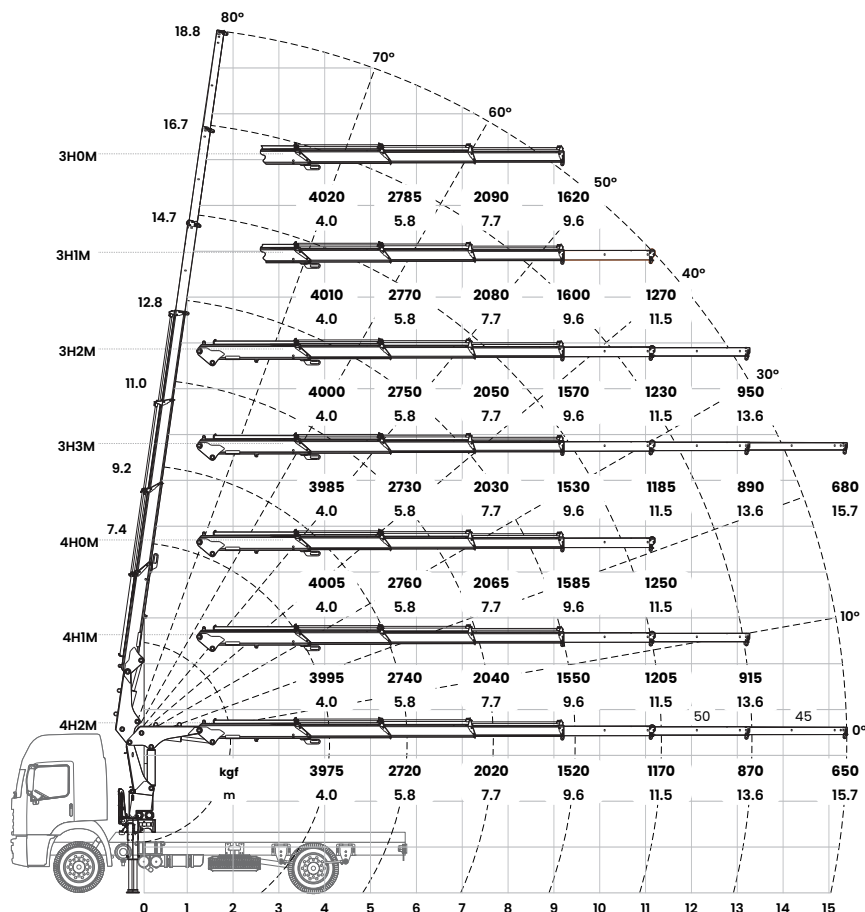


dados técnicos
especificaciones generales / specification

alcance máximo vertical máximo alcance vertical / max. manual vertical reach	22,2 m
alcance máximo horizontal máximo alcance horizontal / max. manual horizontal reach	18,7 m
alcance hidráulico vertical alcance hidráulico vertical / max. hydraulic vertical reach	15,7 m
alcance hidráulico horizontal alcance hidráulico horizontal / max. hydraulic horizontal reach	12,0 m
abertura de patolas dianteiras apertura de patolas delanteras / front stabilizer spread	5,7 m
ângulo de elevação da lança ángulo de elevación / boom elevation angle	82°
ângulo de giro ángulo de giro / slewing angle	370°
torque de giro torque de giro / slewing torque	4,16 tf.m
pressão de trabalho presión de trabajo / max. operating pressure	260 bar
peso da máquina base - 3H0M / 3H1M / 3H2M / 3H3M peso grua / dead weight	2.335 kg / 2.405 kg / 2.465 kg / 2.515 kg
peso da máquina base - 4H0M / 4H1M / 4H2M / 4H3M peso grua / dead weight	2.450 kg / 2.510 kg / 2.560 kg / 2.600 kg
espaço ocupado para operação espacio ocupado para transporte / fitting space required	1,1 m
capacidade do reservatório hidráulico capacidad de aceite / oil tank capacity	100 l
PBT mínimo para instalação min. PBT vehículo para instalación / min. gross vehicle weight (GVW)	17.000 kg*



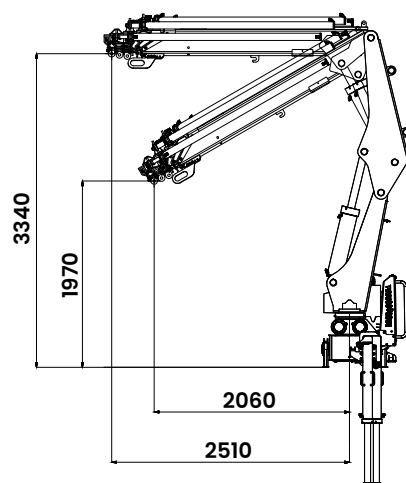
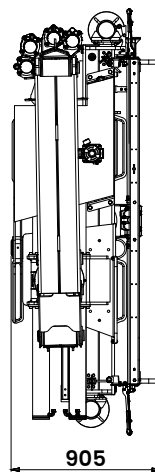
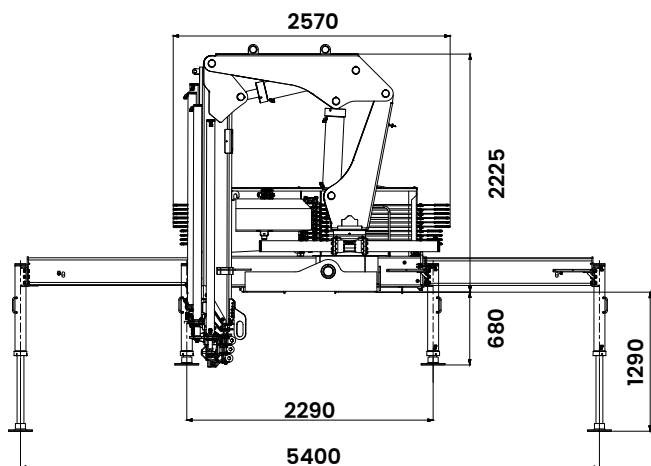
gráfico
gráfico / diagram



dados técnicos
especificaciones generales / specification

- alcance máximo vertical
máximo alcance vertical / max. manual vertical reach
18,8 m
- alcance máximo horizontal
máximo alcance horizontal / max. manual horizontal reach
15,7 m
- alcance hidráulico vertical
alcance hidráulico vertical / max. hydraulic vertical reach
14,7 m
- alcance hidráulico horizontal
alcance hidráulico horizontal / max. hydraulic horizontal reach
11,5 m
- abertura de patolas dianteiras
apertura de patolas delanteras / front stabilizer spread
5,4 m*
- ângulo de elevação da lança
ángulo de elevación / boom elevation angle
80°
- ângulo de giro
ángulo de giro / slewing angle
360°
- torque de giro
torque de giro / slewing torque
2,92 tf.m
- pressão de trabalho
presión de trabajo / max. operating pressure
260 bar
- peso da máquina base - 3H0M / 3H1M / 3H2M / 3H3M
peso grua / dead weight
2.185 kg / 2.230 kg / 2.270 kg / 2.305 kg
- peso da máquina base - 4H0M / 4H1M / 4H2M
peso grua / dead weight
2.330 kg / 2.380 kg / 2.425 kg
- espaço ocupado para operação
espacio ocupado para transporte / fitting space required
1,0 m
- capacidade do reservatório hidráulico
capacidad de aceite / oil tank capacity
100 l
- PBT mínimo para instalação
min. PBT vehículo para instalación / min. gross vehicle weight (GVW)
13.000 kg**

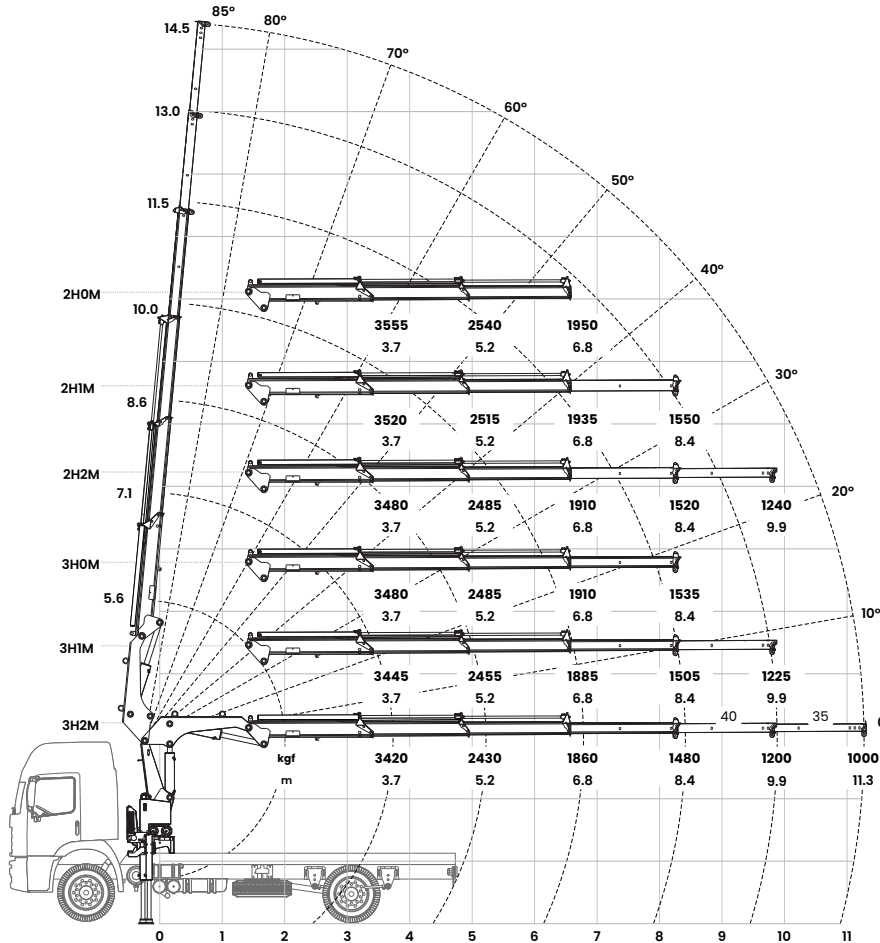
dimensões
dimensiones / dimensions



* extensivo dianteiro hidráulico opcional
extensiones delanteras hidráulicas opcionales
front hydraulic outriggers spread optional

** mediante estudo de integração veicular
através del estudio de integración del vehículo
through vehicle integration study

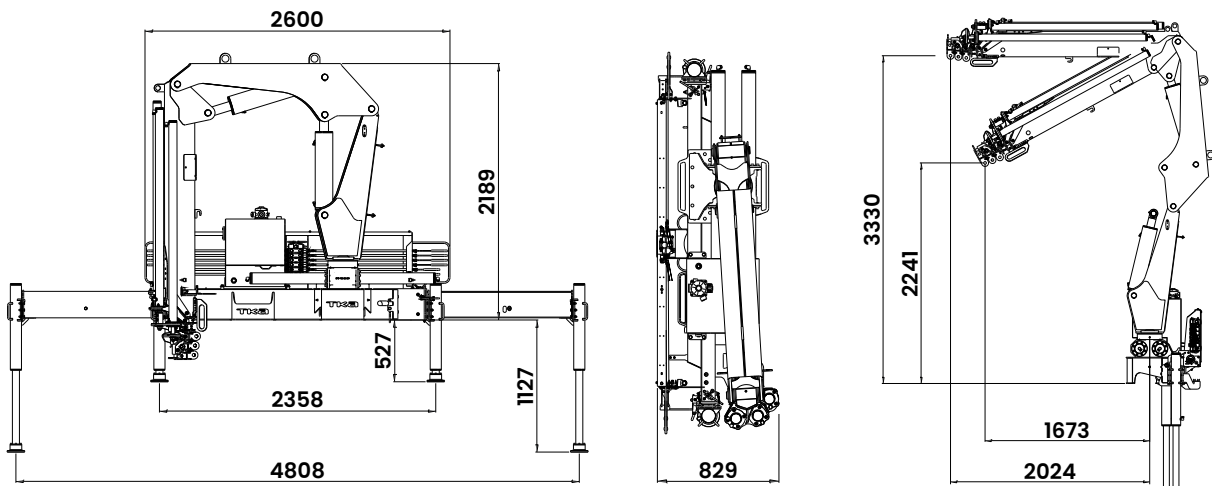
gráfico
gráfico / diagram



dados técnicos
especificaciones generales / specification

- alcance máximo vertical
máximo alcance vertical / max. manual vertical reach
14,5 m
- alcance máximo horizontal
máximo alcance horizontal / max. manual horizontal reach
11,3 m
- alcance hidráulico vertical
alcance hidráulico vertical / max. hydraulic vertical reach
11,5 m
- alcance hidráulico horizontal
alcance hidráulico horizontal / max. hydraulic horizontal reach
8,4 m
- abertura de patolas dianteiras
apertura de patolas delanteras / front stabilizer spread
4,8 m*
- ângulo de elevação da lança
ángulo de elevación / boom elevation angle
85°
- ângulo de giro
ángulo de giro / slewing angle
360°
- torque de giro
torque de giro / slewing torque
2,27 tf.m
- pressão de trabalho
presión de trabajo / max. operating pressure
275 bar
- peso da máquina base - 2HOM / 2HIM / 2H2M
peso grua / dead weight
1.480 kg / 1.525 kg / 1.565 kg
- peso da máquina base - 3HOM / 3HIM / 3H2M
peso grua / dead weight
1.580 kg / 1.620 kg / 1.655 kg
- espaço ocupado para operação
espacio ocupado para transporte / fitting space required
0,9 m
- capacidade do reservatório hidráulico
capacidad de aceite / oil tank capacity
80 l
- PBT mínimo para instalação
min. PBT vehículo para instalación / min. gross vehicle weight (GVW)
11.000 kg**

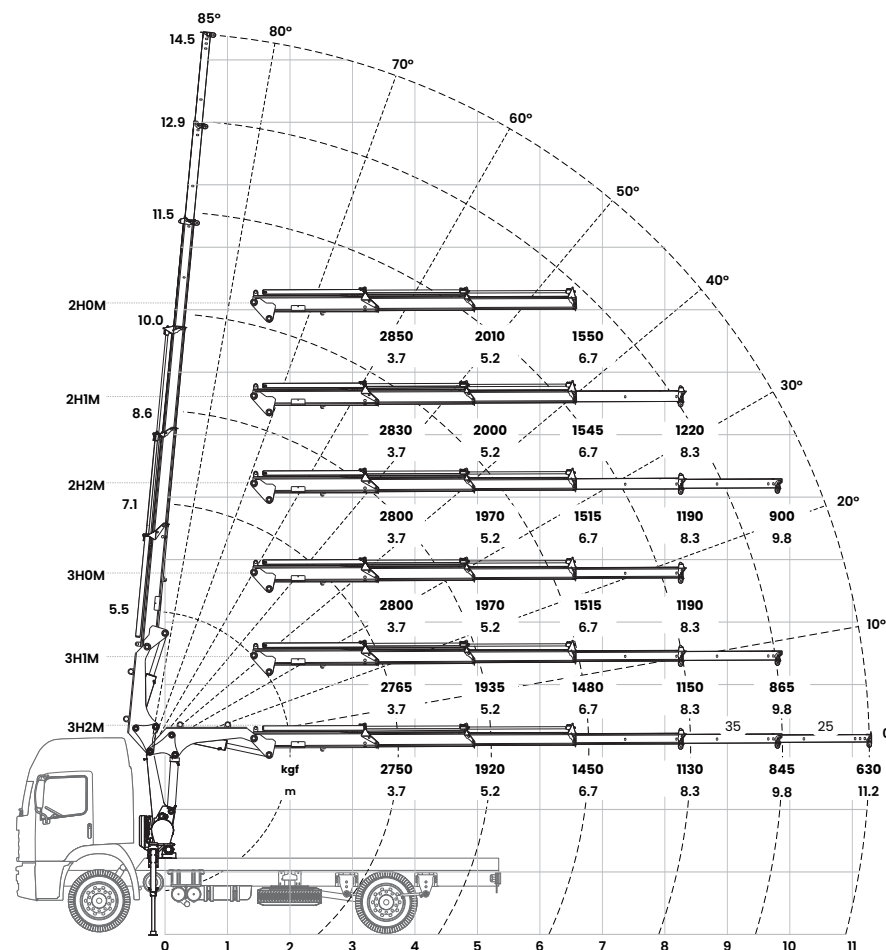
dimensões
dimensiones / dimensions



* extensivo dianteiro hidráulico opcional
extensiones delanteras hidraulicas opcionales
front hydraulic outriggers spread optional

** mediante estudo de integração veicular
através del estudio de integración del vehículo
through vehicle integration study

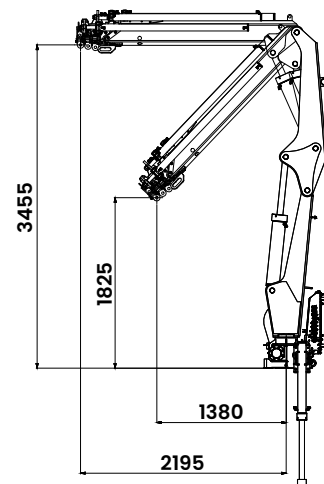
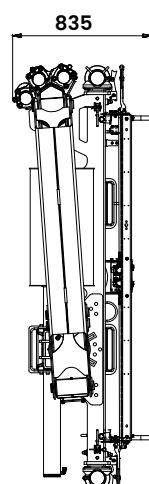
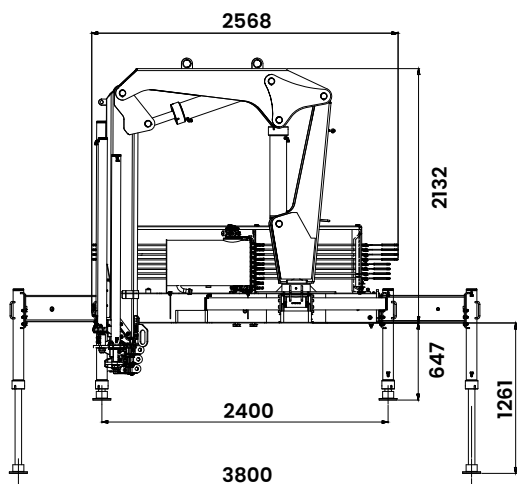
gráfico
gráfico / diagram



dados técnicos
especificaciones generales / specification

- alcance máximo vertical
máximo alcance vertical / max. manual vertical reach
14,5 m
- alcance máximo horizontal
máximo alcance horizontal / max. manual horizontal reach
11,2 m
- alcance hidráulico vertical
alcance hidráulico vertical / max. hydraulic vertical reach
11,5 m
- alcance hidráulico horizontal
alcance hidráulico horizontal / max. hydraulic horizontal reach
8,3 m
- abertura de patolas dianteiras
apertura de patolas delanteras / front stabilizer spread
3,8 m*
- ângulo de elevação da lança
ángulo de elevación / boom elevation angle
85°
- ângulo de giro
ángulo de giro / slewing angle
360°
- torque de giro
torque de giro / slewing torque
1,25 tf.m
- pressão de trabalho
presión de trabajo / max. operating pressure
240 bar
- peso da máquina base - 2HOM / 2HIM / 2H2M
peso grua / dead weight
1.270 kg / 1.305 kg / 1.350 kg
- peso da máquina base - 3HOM / 3HIM / 3H2M
peso grua / dead weight
1.355 kg / 1.390 kg / 1.415 kg
- espaço ocupado para operação
espacio ocupado para transporte / fitting space required
0,9 m
- capacidade do reservatório hidráulico
capacidad de aceite / oil tank capacity
60 l
- PBT mínimo para instalação
min. PBT vehículo para instalación / min. gross vehicle weight (GVW)
11.000 kg**

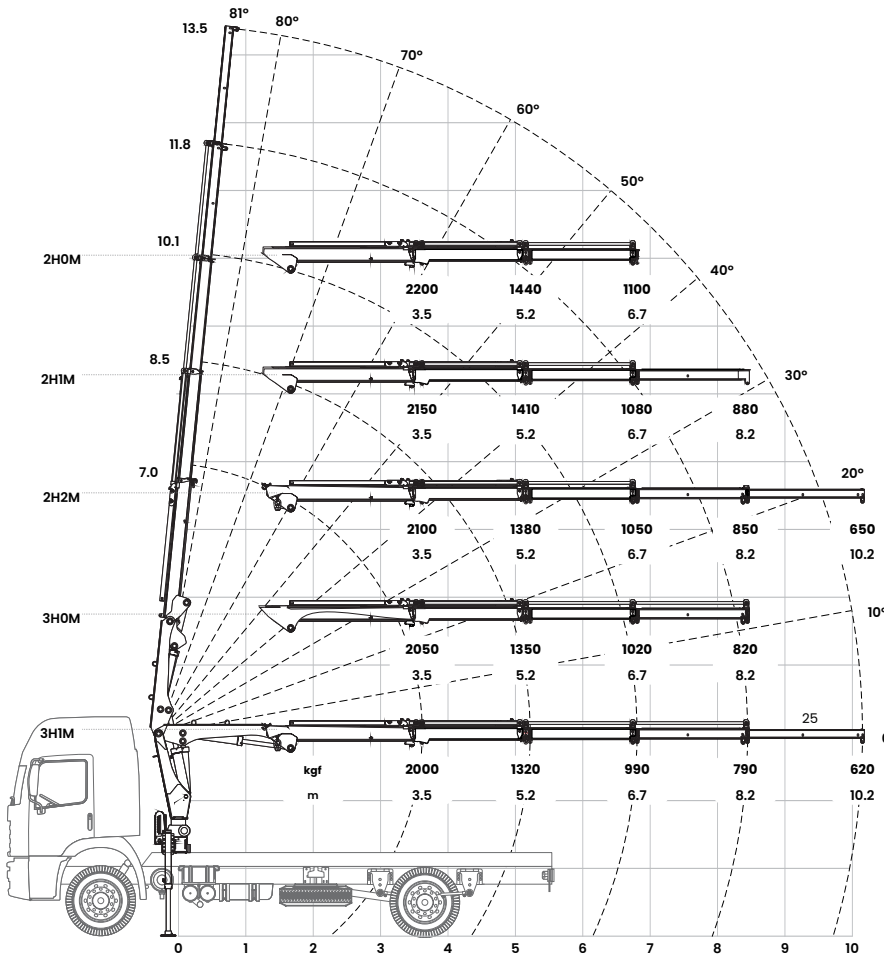
dimensões
dimensiones / dimensions



* extensivo dianteiro hidráulico opcional
extensiones delanteras hidráulicas opcionales
front hydraulic outriggers spread optional

** mediante estudo de integração veicular
através del estudio de integración del vehículo
through vehicle integration study

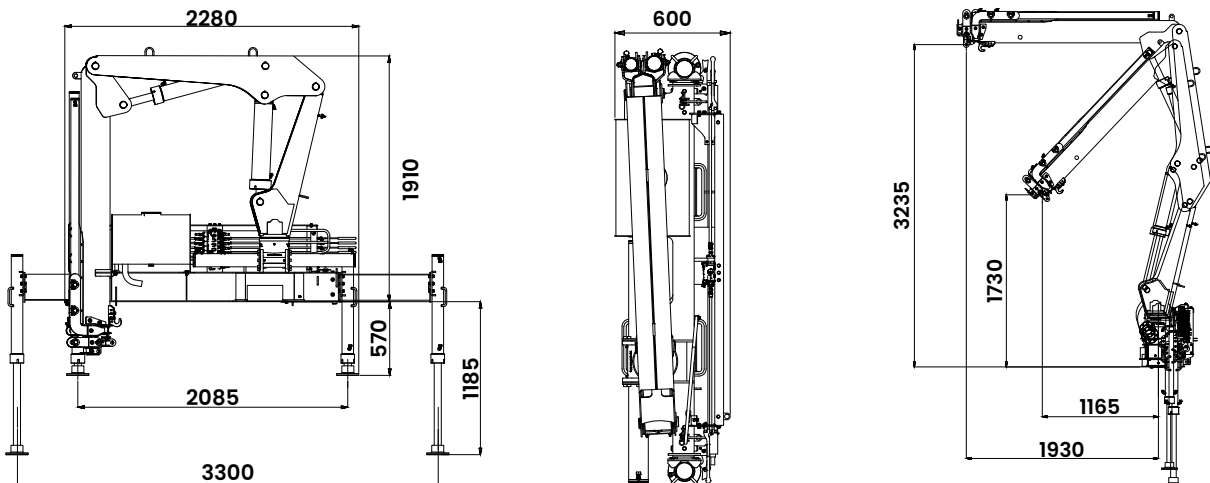
gráfico
gráfico / diagram



dados técnicos
especificaciones generales / specification

alcance máximo vertical máximo alcance vertical / max. manual vertical reach	13,5 m
alcance máximo horizontal máximo alcance horizontal / max. manual horizontal reach	10,2 m
alcance hidráulico vertical alcance hidráulico vertical / max. hydraulic vertical reach	11,8 m
alcance hidráulico horizontal alcance hidráulico horizontal / max. hydraulic horizontal reach	8,2 m
abertura de patolas dianteiras apertura de patolas delanteras / front stabilizer spread	3,3 m*
ângulo de elevação da lança ángulo de elevación / boom elevation angle	81°
ângulo de giro ángulo de giro / slewing angle	370°
torque de giro torque de giro / slewing torque	0,96 tf.m
pressão de trabalho presión de trabajo / max. operating pressure	260 bar
peso da máquina base - 2HOM / 2HIM / 2H2M peso grua / dead weight	1.060 kg / 1.110 kg / 1.170 kg
peso da máquina base - 3HOM / 3HIM peso grua / dead weight	1.185 kg / 1.210 kg
espaço ocupado para operação espacio ocupado para transporte / fitting space required	0,7 m
capacidade do reservatório hidráulico capacidad de aceite / oil tank capacity	60 l
PBT mínimo para instalação min. PBT vehículo para instalación / min. gross vehicle weight (GVW)	7.000 kg**

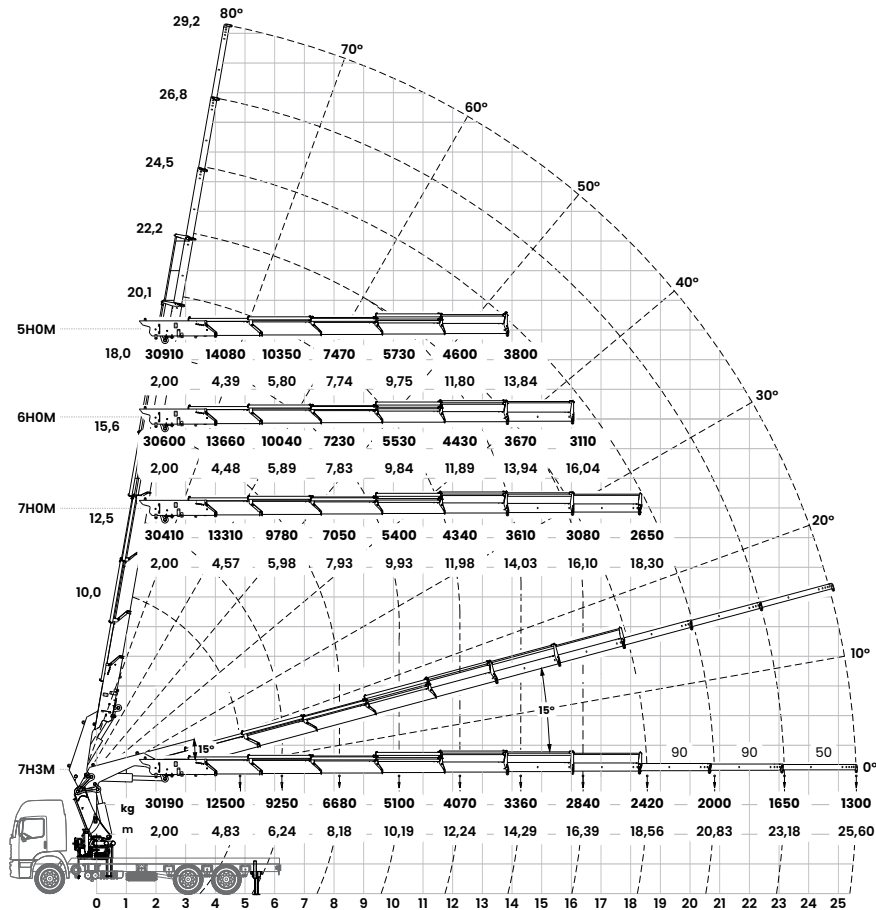
dimensões
dimensiones / dimensions



* extensivo dianteiro hidráulico opcional
extensiones delanteras hidráulicas opcionales
front hydraulic outriggers spread optional

** mediante estudo de integração veicular
através del estudio de integración del vehículo
through vehicle integration study

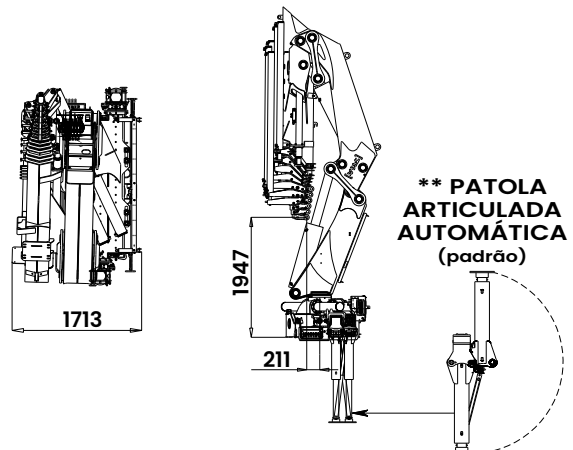
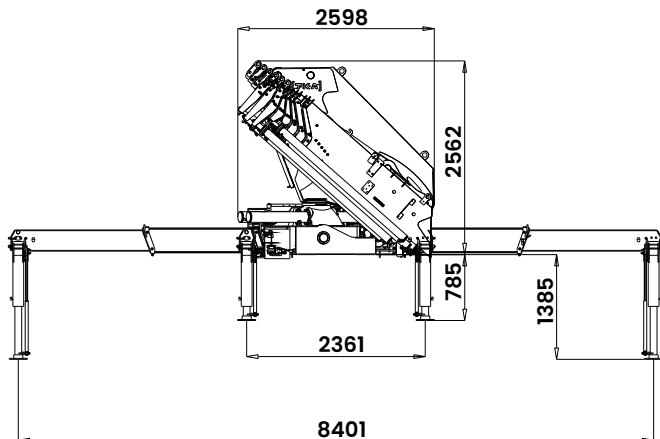
gráfico
gráfico / diagram



dados técnicos
especificaciones generales / specification

- alcance máximo vertical
máximo alcance vertical / max. manual vertical reach
29,2 m
- alcance máximo horizontal
máximo alcance horizontal / max. manual horizontal reach
25,6 m
- alcance hidráulico vertical
alcance hidráulico vertical / max. hydraulic vertical reach
22,2 m
- alcance hidráulico horizontal
alcance hidráulico horizontal / max. hydraulic horizontal reach
18,6 m
- abertura de patolas dianteiras
apertura de patolas delanteras / front stabilizer spread
8,4 m
- ângulo de elevação da lança
ángulo de elevación / boom elevation angle
80°
- ângulo de giro
ángulo de giro / slewing angle
400°
- torque de giro
torque de giro / slewing torque
6,74 tf.m
- pressão de trabalho
presión de trabajo / max. operating pressure
320 bar
- peso da máquina base - 5H0M / 6H0M / 7H0M
peso grua / dead weight
5.730 kg / 5.940 kg / 6.090 kg
- peso da máquina base - 7H1M / 7H2M / 7H3M
peso grua / dead weight
6.180 kg / 6.270 kg / 6.320 kg
- espaço ocupado para operação
espacio ocupado para transporte / fitting space required
1,8 m
- capacidade do reservatório hidráulico
capacidad de aceite / oil tank capacity
175 l
- PBT mínimo para instalação
min. PBT vehículo para instalación / min. gross vehicle weight (GVW)
23.000 kg*

dimensões
dimensiones / dimensions

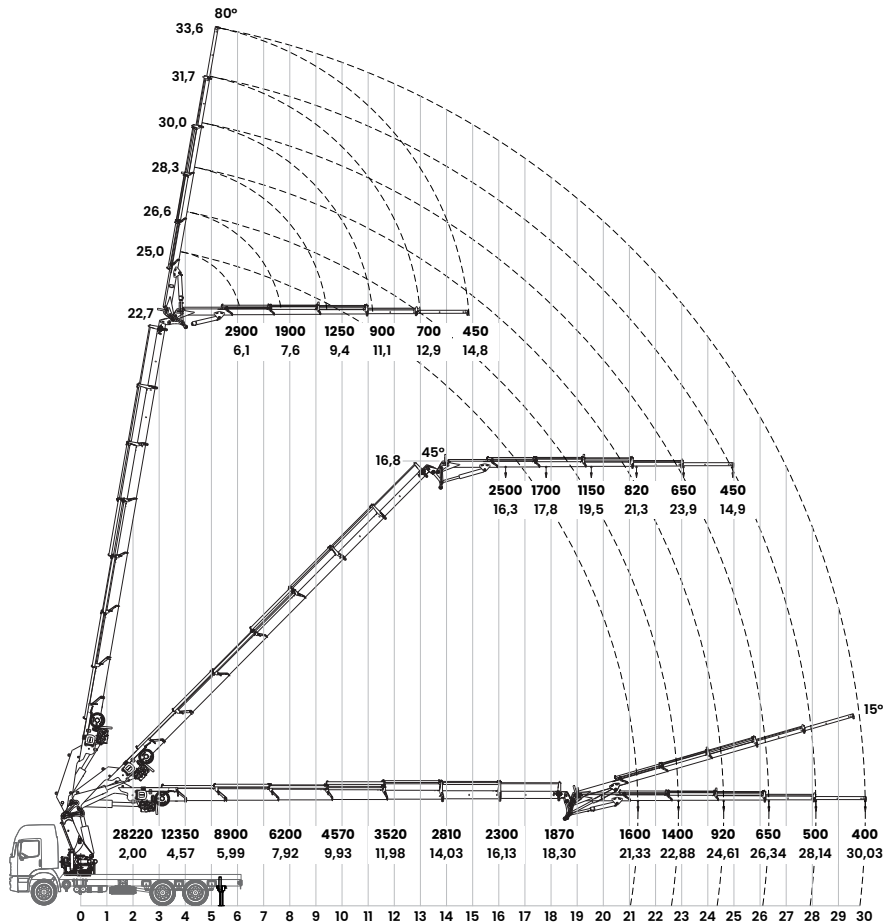


* mediante estudo de integração veicular
através del estudio de integración del vehículo
through vehicle integration study

** patola articulada automática (padrão)
patas articulada automatica (estándar)
automatic articulated outriggers (standard)

66.700 fly jib

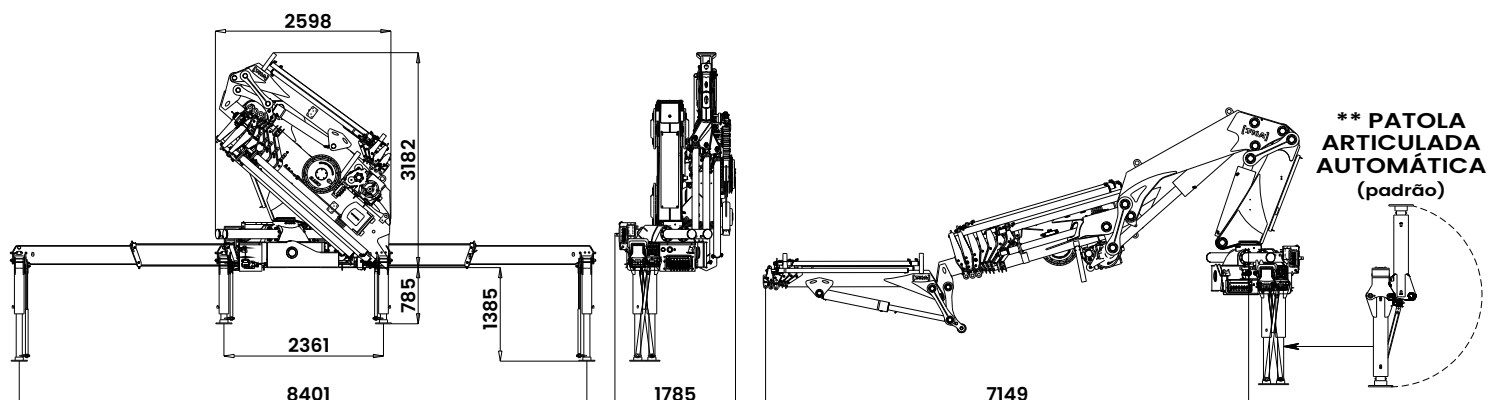
gráfico gráfico / diagram



dados técnicos especificaciones generales / specification

alcance máximo vertical - 7H0M / fly jib máximo alcance vertical / max. manual vertical reach	22,70 m / 33,60 m
alcance máximo horizontal - 7H0M / fly jib máximo alcance horizontal / max. manual horizontal reach	18,30 m / 30,03 m
alcance hidráulico vertical - 7H0M / fly jib alcance hidráulico vertical / max. hydraulic vertical reach	22,70 m / 31,70 m
alcance hidráulico horizontal - 7H0M / fly jib alcance hidráulico horizontal / max. hydraulic horizontal reach	18,30 m / 28,14 m
abertura de patolas dianteiras apertura de patolas delanteras / front stabilizer spread	8,4 m
ângulo de elevação da lança ángulo de elevación / boom elevation angle	80°
ângulo de giro ángulo de giro / slewing angle	400°
torque de giro torque de giro / slewing torque	6,74 tf.m
pressão de trabalho presión de trabajo / max. operating pressure	320 bar
peso da máquina base - 7H0M peso grua / dead weight	6.090 kg
peso da máquina base - 7H0M + fly jib peso grua / dead weight	7.040 kg
espaço ocupado para operação espacio ocupado para transporte / fitting space required	1,8 m
capacidade do reservatório hidráulico capacidad de aceite / oil tank capacity	175 l
PBT mínimo para instalação min. PBT vehículo para instalación / min. gross vehicle weight (GVW)	23.000 kg*

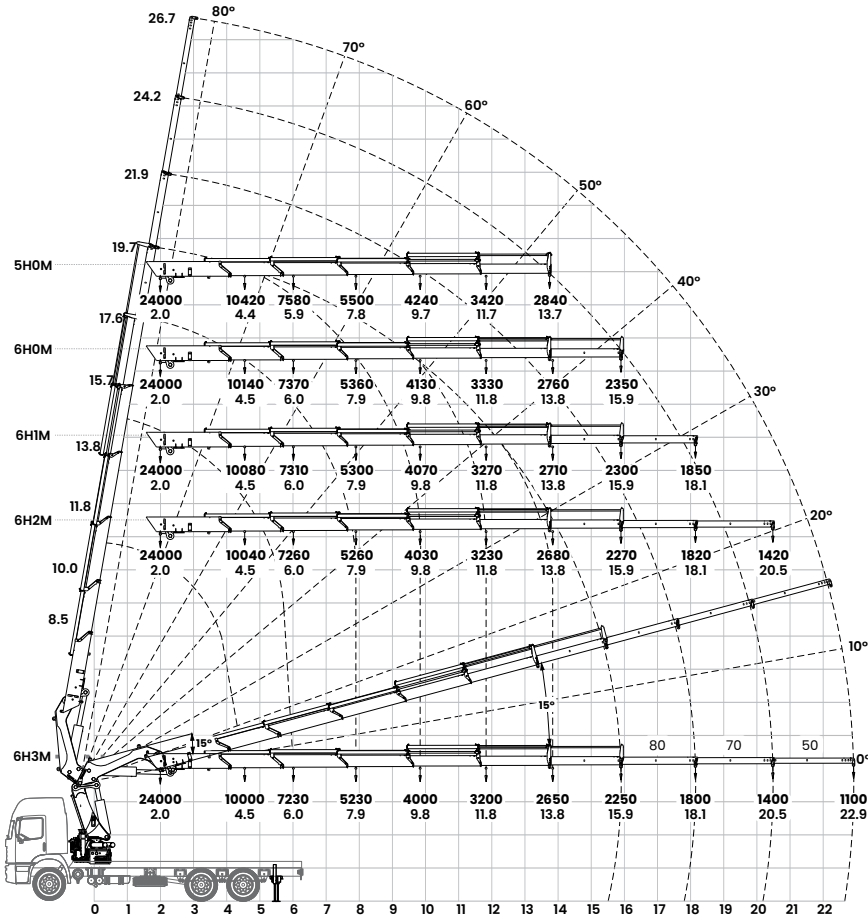
dimensões dimensiones / dimensions



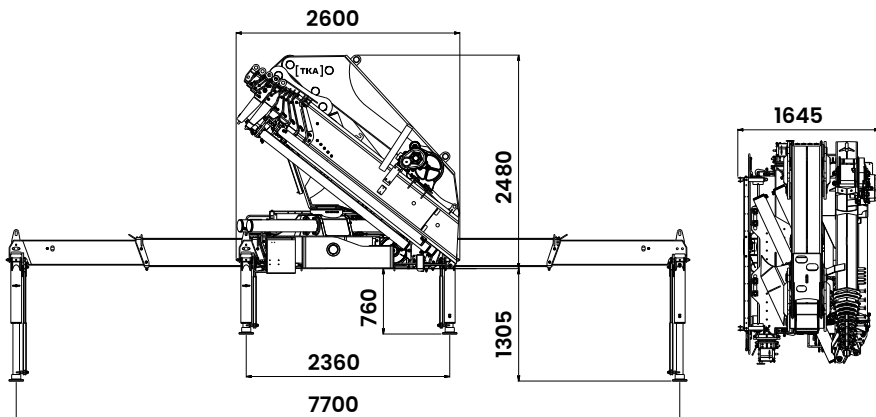
* mediante estudo de integração veicular
através del estudio de integración del vehículo
through vehicle integration study

** patola articulada automática (padrão)
patas articulada automática (estándar)
automatic articulated outriggers (standard)

gráfico
gráfico / diagram

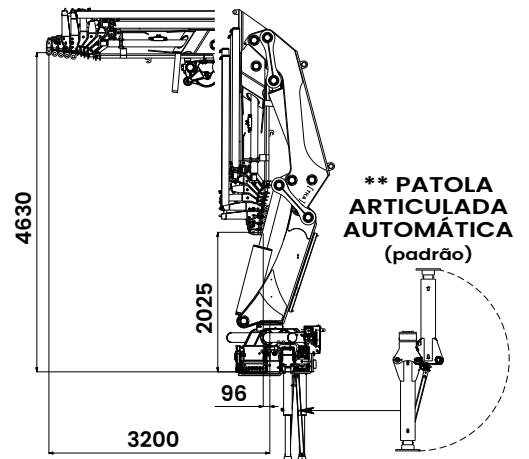


dimensões
dimensiones / dimensions



dados técnicos
especificaciones generales / specification

alcance máximo vertical máximo alcance vertical / max. manual vertical reach	26,7 m
alcance máximo horizontal máximo alcance horizontal / max. manual horizontal reach	22,9 m
alcance hidráulico vertical alcance hidráulico vertical / max. hydraulic vertical reach	19,7 m
alcance hidráulico horizontal alcance hidráulico horizontal / max. hydraulic horizontal reach	15,9 m
abertura de patolas dianteiras apertura de patolas delanteras / front stabilizer spread	7,7 m
ângulo de elevação da lança ángulo de elevación / boom elevation angle	80°
ângulo de giro ángulo de giro / slewing angle	400°
torque de giro torque de giro / slewing torque	6,74 tf.m
pressão de trabalho presión de trabajo / max. operating pressure	275 bar
peso da máquina base - 5H0M / 6H0M peso grua / dead weight	5.520 kg / 5.650 kg
peso da máquina base - 6H1M / 6H2M / 6H3M peso grua / dead weight	5.730 kg / 5.800 kg / 5.850 kg
espaço ocupado para operação espacio ocupado para transporte / fitting space required	1,7 m
capacidade do reservatório hidráulico capacidad de aceite / oil tank capacity	175 l
PBT mínimo para instalação min. PBT vehículo para instalación / min. gross vehicle weight (GVW)	23.000 kg*

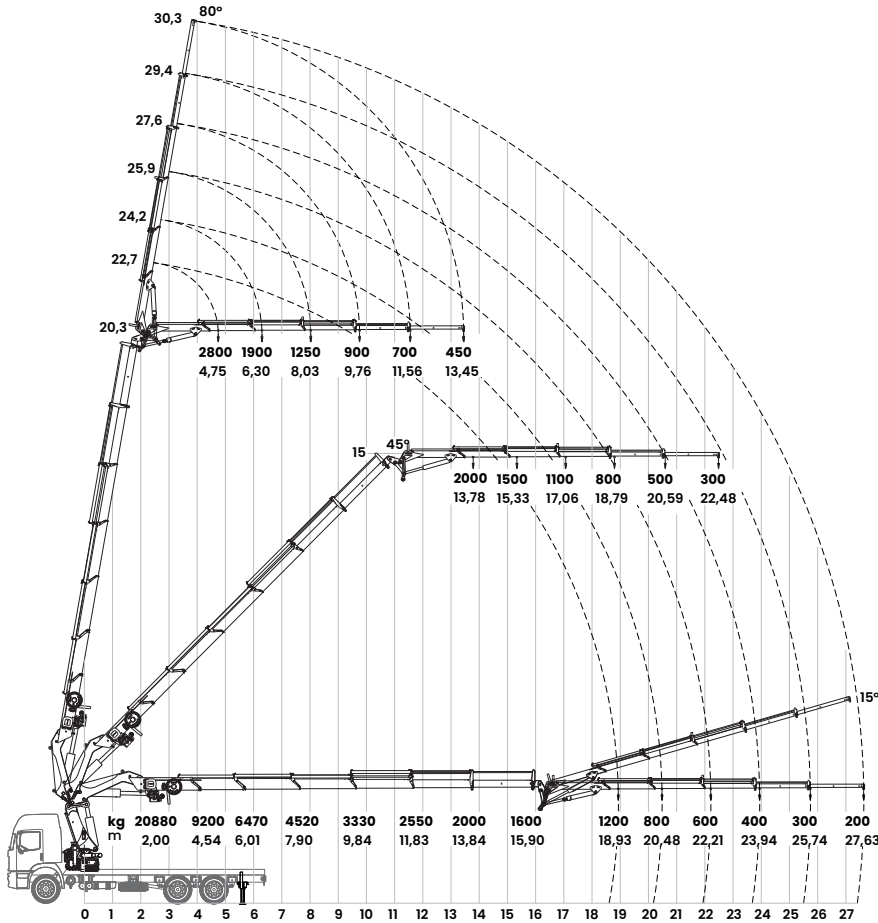


* mediante estudo de integração veicular
através del estudio de integración del vehículo
through vehicle integration study

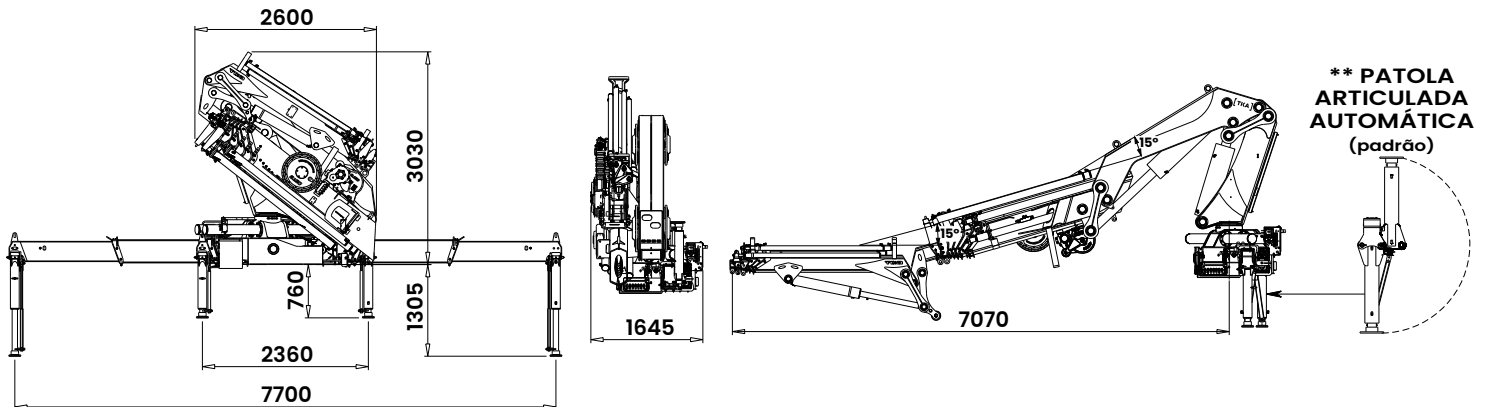
** patola articulada automática (padrão)
patas articulada automática (estándar)
automatic articulated outriggers (standard)

50.700 fly jib

gráfico gráfico / diagram



dimensões dimensiones / dimensions



dados técnicos especificaciones generales / specification

alcance máximo vertical - 6H0M / fly jib

máximo alcance vertical / max. manual vertical reach

20,30 m / 30,30 m

alcance máximo horizontal - 6H0M / fly jib

máximo alcance horizontal / max. manual horizontal reach

15,90 m / 27,63 m

alcance hidráulico vertical - 6H0M / fly jib

alcance hidráulico vertical / max. hydraulic vertical reach

20,30 m / 29,40 m

alcance hidráulico horizontal - 6H0M / fly jib

alcance hidráulico horizontal / max. hydraulic horizontal reach

15,90 m / 25,74 m

abertura de patolas dianteiras

apertura de patolas delanteras / front stabilizer spread

7,7 m

ângulo de elevação da lança

ángulo de elevación / boom elevation angle

80°

ângulo de giro

ángulo de giro / slewing angle

400°

torque de giro

torque de giro / slewing torque

6,74 tf.m

pressão de trabalho

presión de trabajo / max. operating pressure

275 bar

peso da máquina base - 6H0M

peso grua / dead weight

5.650 kg

peso da máquina base - 6H0M + fly jib

peso grua / dead weight

6.600 kg

espaço ocupado para operação

espacio ocupado para transporte / fitting space required

1,7 m

capacidade do reservatório hidráulico

capacidad de aceite / oil tank capacity

175 l

PBT mínimo para instalação

min. PBT vehículo para instalación / min. gross vehicle weight (GVW)

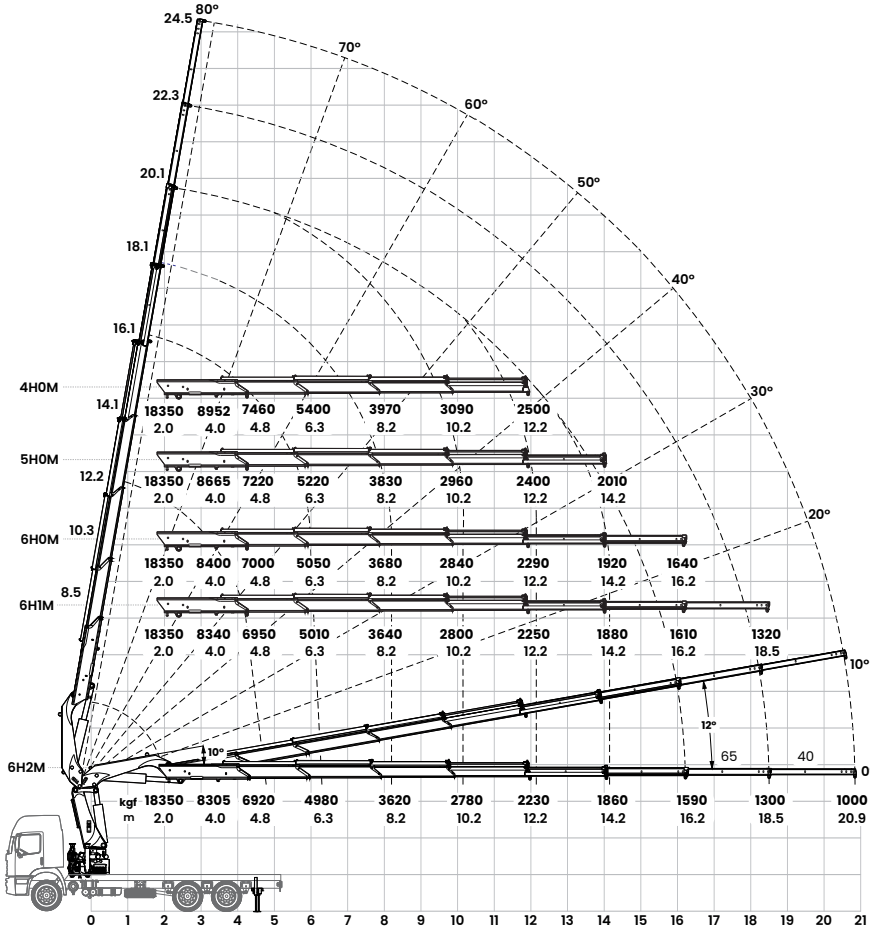
23.000 kg*



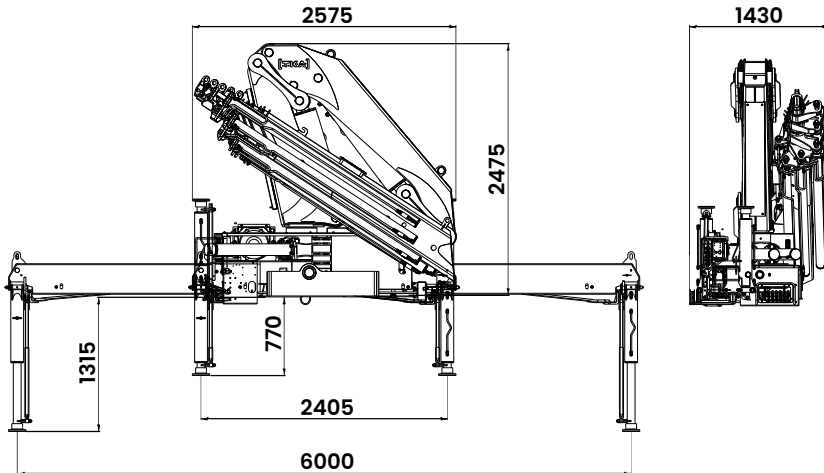
* mediante estudo de integração veicular
através del estudio de integración del vehículo
through vehicle integration study

** patola articulada automática (padrão)
patas articulada automática (estándar)
automatic articulated outriggers (standard)

gr\u00e1fico
gr\u00e1fico / diagram

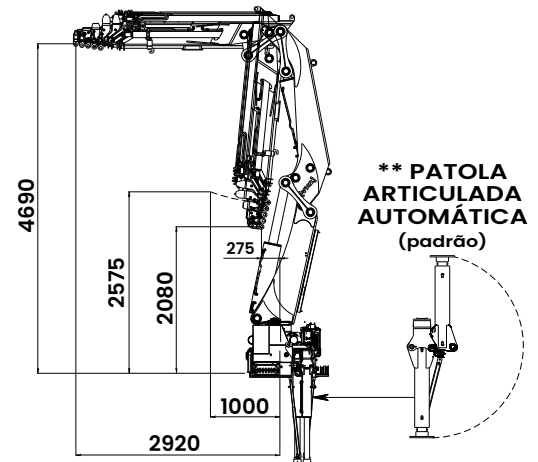


dimens\u00f5es
dimensiones / dimensions



dados t\u00e9cnicos
especificaciones generales / specification

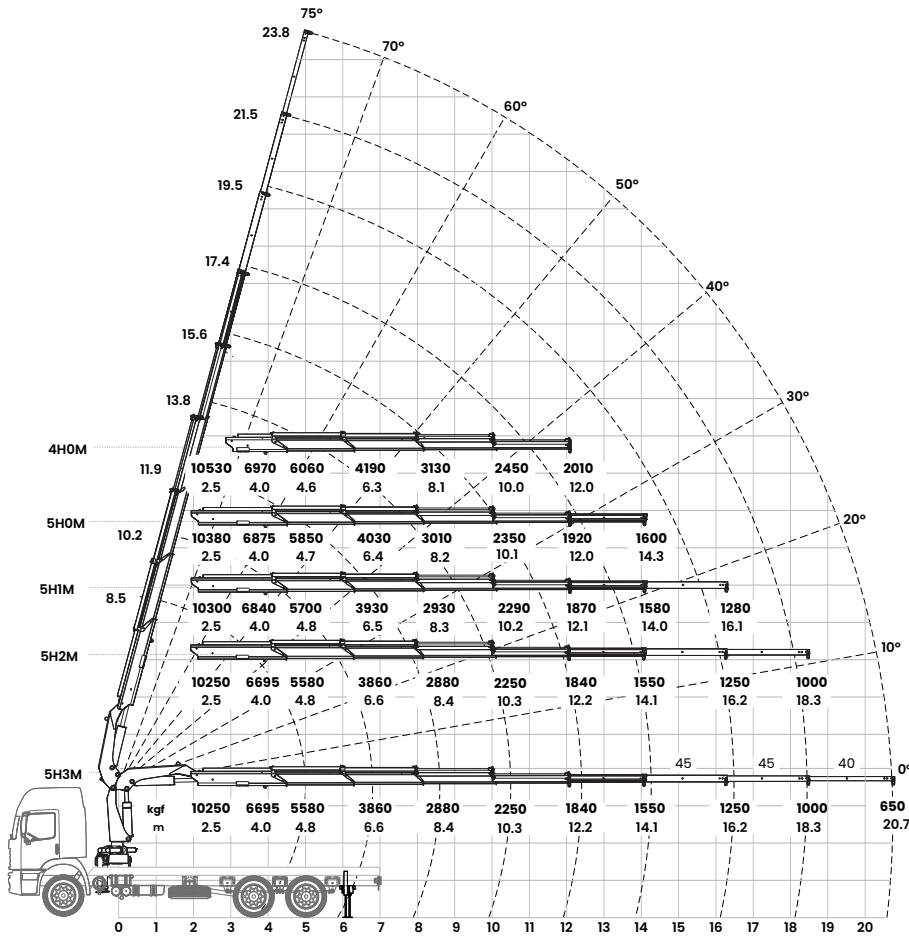
- alcance m\u00e1ximo vertical
m\u00e1ximo alcance vertical / max. manual vertical reach
24,5 m
- alcance m\u00e1ximo horizontal
m\u00e1ximo alcance horizontal / max. manual horizontal reach
20,9 m
- alcance hidr\u00e1ulico vertical
alcance hidr\u00e1ulico vertical / max. hydraulic vertical reach
20,1 m
- alcance hidr\u00e1ulico horizontal
alcance hidr\u00e1ulico horizontal / max. hydraulic horizontal reach
16,2 m
- abertura de patolas dianteiras
apertura de patolas delanteras / front stabilizer spread
6,0 m
- \u00e2ngulo de eleva\u00e7\u00e3o da lan\u00e7a
\u00e2ngulo de elevaci\u00f3n / boom elevation angle
80\u00b0
- \u00e2ngulo de giro
\u00e2ngulo de giro / slewing angle
400\u00b0
- torque de giro
torque de giro / slewing torque
3,81 tf.m
- press\u00e3o de trabalho
presi\u00f3n de trabajo / max. operating pressure
275 bar
- peso da m\u00e1quina base - 4HOM / 5HOM
peso grua / dead weight
4.033 kg / 4.181 kg
- peso da m\u00e1quina base - 6HOM / 6HIM / 6H2M
peso grua / dead weight
4.320 kg / 4.385 kg / 4.425 kg
- espa\u00e7o ocupado para opera\u00e7\u00e3o
espacio ocupado para transporte / fitting space required
1,5 m
- capacidade do reservat\u00f3rio hidr\u00e1ulico
capacidad de aceite / oil tank capacity
140 l
- PBT m\u00ednimo para instala\u00e7\u00e3o
min. PBT veh\u00edculo para instalaci\u00f3n / min. gross vehicle weight (GVW)
23.000 kg*



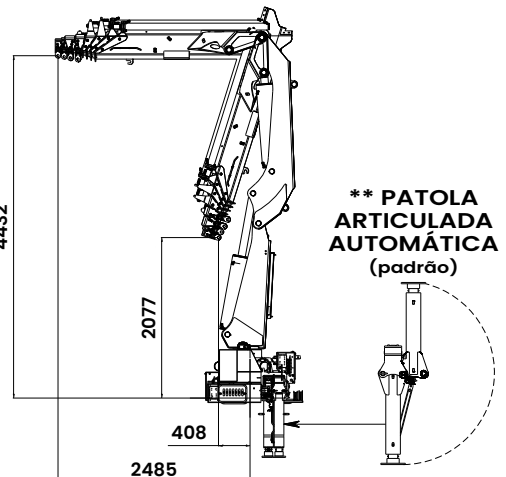
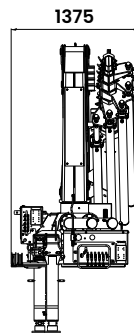
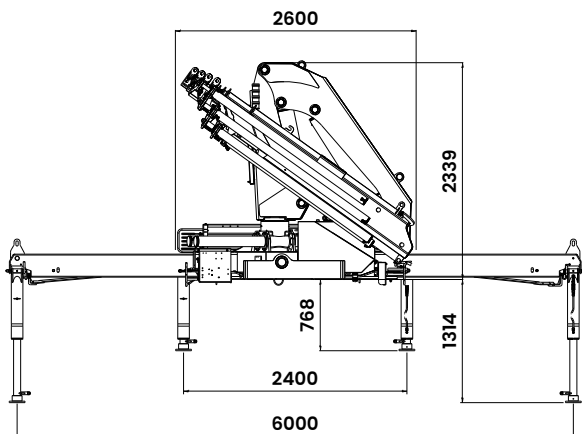
* mediante estudo de integra\u00e7\u00e3o veicular
atrav\u00e9s del estudio de integraci\u00f3n del veh\u00edculo
through vehicle integration study

** patola articulada autom\u00e1tica (padr\u00e3o)
patas articulada automatica (est\u00e1ndar)
automatic articulated outriggers (standard)

gráfico
gráfico / diagram



dimensões
dimensiones / dimensions



dados técnicos
especificaciones generales / specification

alcance máximo vertical
máximo alcance vertical / max. manual vertical reach

23,8 m

alcance máximo horizontal
máximo alcance horizontal / max. manual horizontal reach

20,7 m

alcance hidráulico vertical
alcance hidráulico vertical / max. hydraulic vertical reach

17,4 m

alcance hidráulico horizontal
alcance hidráulico horizontal / max. hydraulic horizontal reach

14,1 m

abertura de patolas dianteiras
apertura de patolas delanteras / front stabilizer spread

6,0 m

ângulo de elevação da lança
ángulo de elevación / boom elevation angle

75°

ângulo de giro
ángulo de giro / slewing angle

400°

torque de giro
torque de giro / slewing torque

3,81 tf.m

pressão de trabalho
presión de trabajo / max. operating pressure

275 bar

peso da máquina base - 4H0M / 5H0M
peso grua / dead weight

3.475 kg / 3.610 kg

peso da máquina base - 5H1M / 5H2M / 5H3M
peso grua / dead weight

3.655 kg / 3.700 kg / 3.740 kg

espaço ocupado para operação
espacio ocupado para transporte / fitting space required

1,5 m

capacidade do reservatório hidráulico
capacidad de aceite / oil tank capacity

120 l

PBT mínimo para instalação
min. PBT vehículo para instalación / min. gross vehicle weight (GVW)

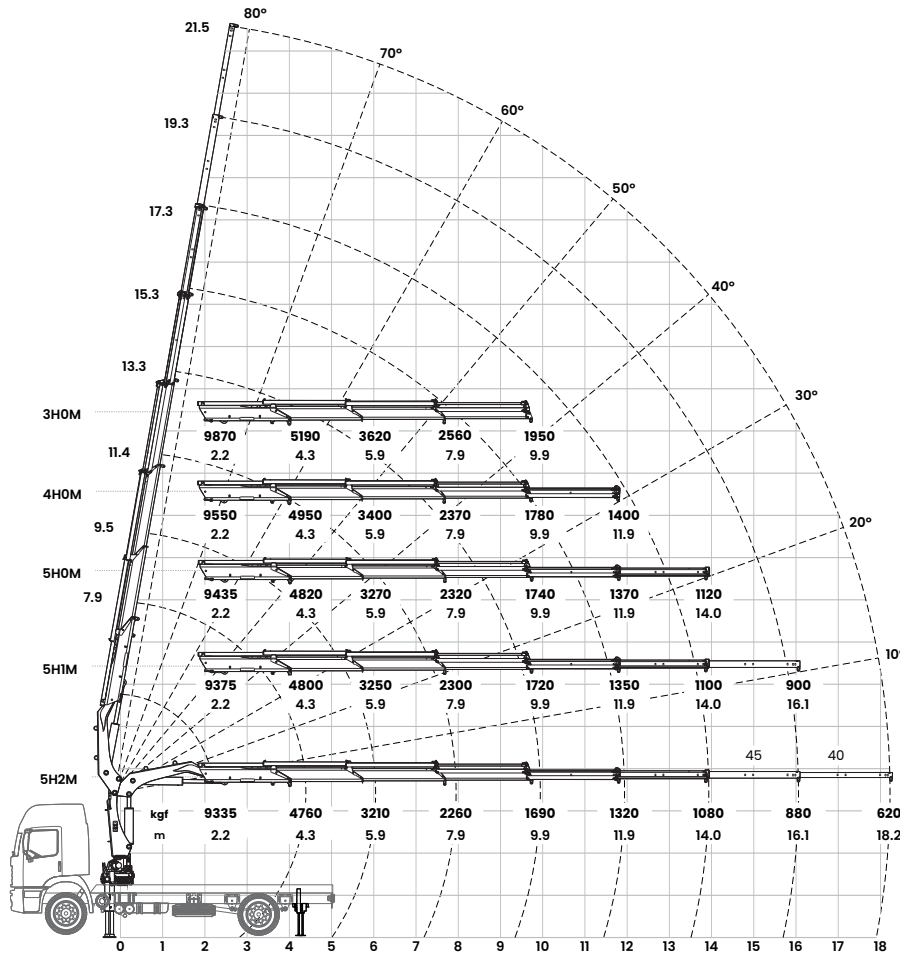
22.000 kg*



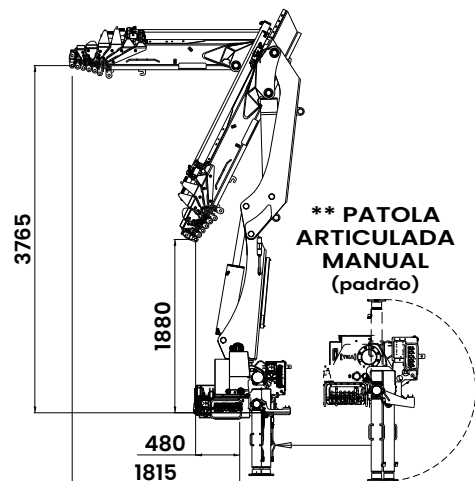
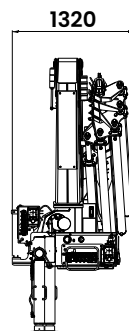
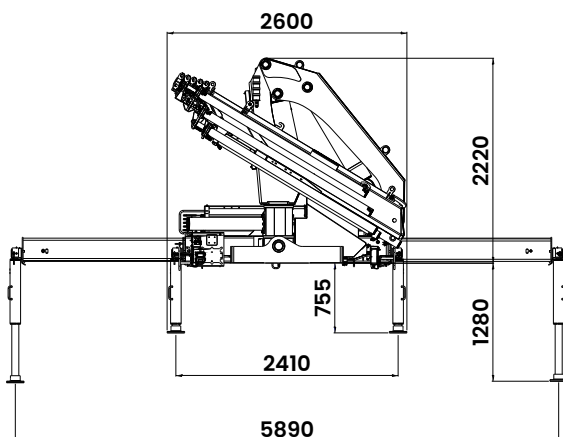
* mediante estudo de integração veicular
através del estudio de integración del vehículo
through vehicle integration study

** patola articulada automática (padrão)
patas articulada automatica (estándar)
automatic articulated outriggers (standard)

gráfico
gráfico / diagram



dimensões
dimensiones / dimensions



dados técnicos
especificaciones generales / specification

alcance máximo vertical

máximo alcance vertical / max. manual vertical reach

21,5 m

alcance máximo horizontal

máximo alcance horizontal / max. manual horizontal reach

18,2 m

alcance hidráulico vertical

alcance hidráulico vertical / max. hydraulic vertical reach

17,3 m

alcance hidráulico horizontal

alcance hidráulico horizontal / max. hydraulic horizontal reach

14,0 m

abertura de patolas dianteiras

apertura de patolas delanteras / front stabilizer spread

5,9 m

ângulo de elevação da lança

ángulo de elevación / boom elevation angle

81°

ângulo de giro

ángulo de giro / slewing angle

400°

torque de giro

torque de giro / slewing torque

3,25 tf.m

pressão de trabalho

presión de trabajo / max. operating pressure

275 bar

peso da máquina base - 3H0M / 4H0M

peso grua / dead weight

2.660 kg / 2.800 kg

peso da máquina base - 5H0M / 5H1M / 5H2M

peso grua / dead weight

2.925 kg / 2.970 kg / 3.010 kg

espaço ocupado para operação

espacio ocupado para transporte / fitting space required

1,4 m

capacidade do reservatório hidráulico

capacidad de aceite / oil tank capacity

100 l

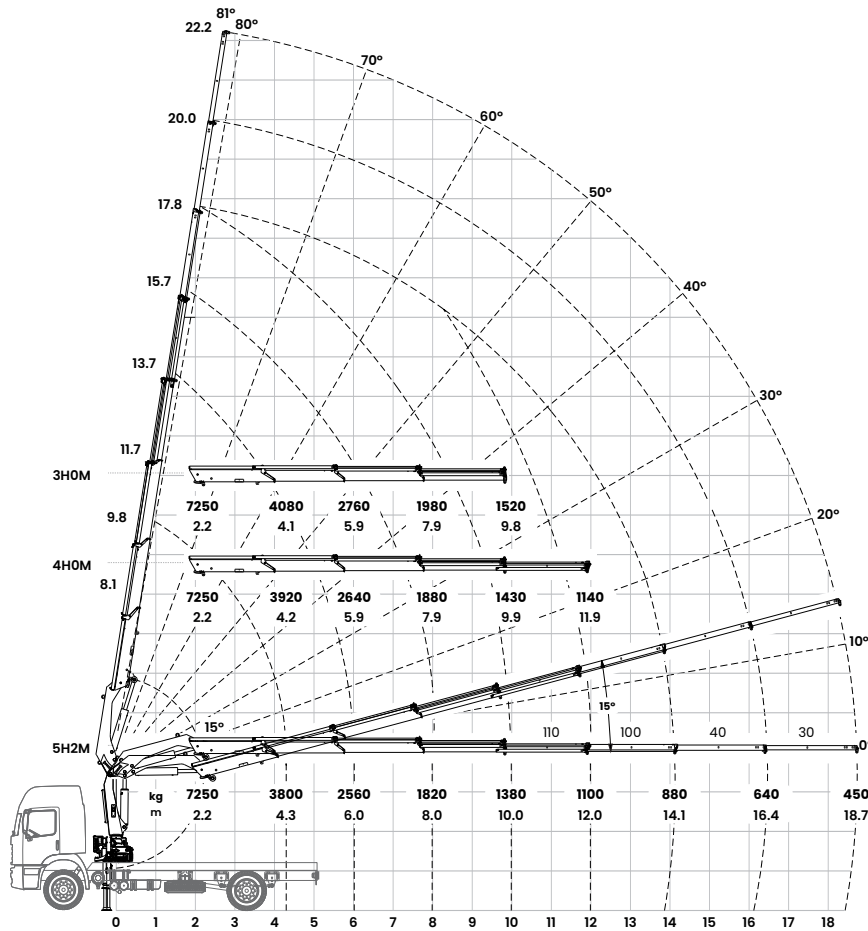
PBT mínimo para instalação

min. PBT vehículo para instalación / min. gross vehicle weight (GVW)

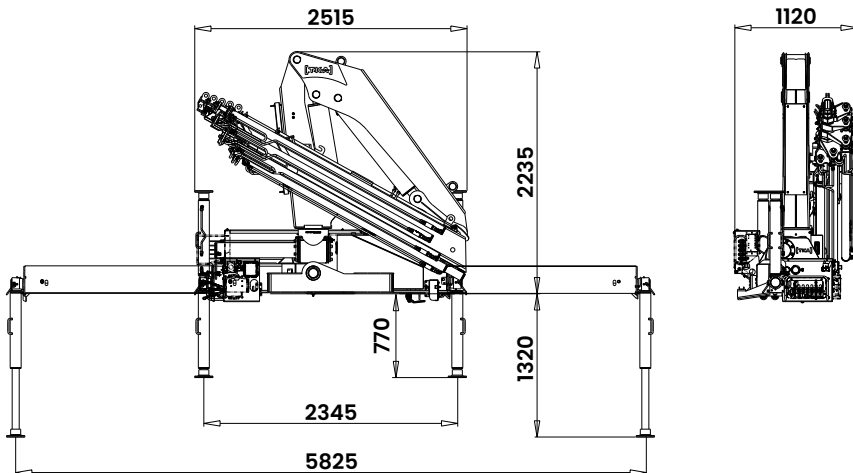
16.000 kg*



gráfico
gráfico / diagram

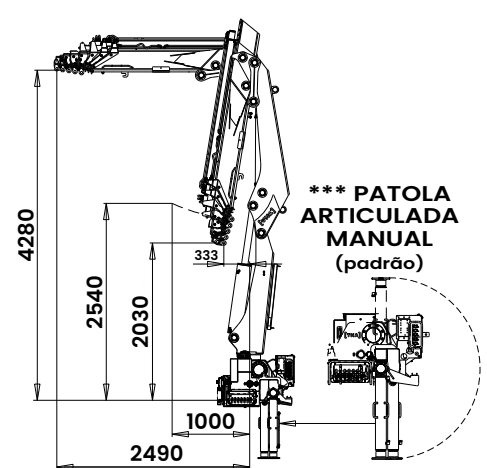


dimensões
dimensiones / dimensions



dados técnicos
especificaciones generales / specification

alcance máximo vertical máximo alcance vertical / max. manual vertical reach	22,2 m
alcance máximo horizontal máximo alcance horizontal / max. manual horizontal reach	18,7 m
alcance hidráulico vertical alcance hidráulico vertical / max. hydraulic vertical reach	17,8 m
alcance hidráulico horizontal alcance hidráulico horizontal / max. hydraulic horizontal reach	14,1 m
abertura de patolas dianteiras apertura de patolas delanteras / front stabilizer spread	5,8 m*
ângulo de elevação da lança ángulo de elevación / boom elevation angle	80°
ângulo de giro ángulo de giro / slewing angle	400°
torque de giro torque de giro / slewing torque	2,89 tf.m
pressão de trabalho presión de trabajo / max. operating pressure	275 bar
peso da máquina base - 3H0M / 4H0M peso grua / dead weight	2.300 kg / 2.410 kg
peso da máquina base - 5H0M / 5H1M / 5H2M peso grua / dead weight	2.500 kg / 2.540 kg / 2.570 kg
espaço ocupado para operação espacio ocupado para transporte / fitting space required	1,2 m
capacidade do reservatório hidráulico capacidad de aceite / oil tank capacity	100 l
PBT mínimo para instalação min. PBT vehículo para instalación / min. gross vehicle weight (GVW)	15.000 kg**

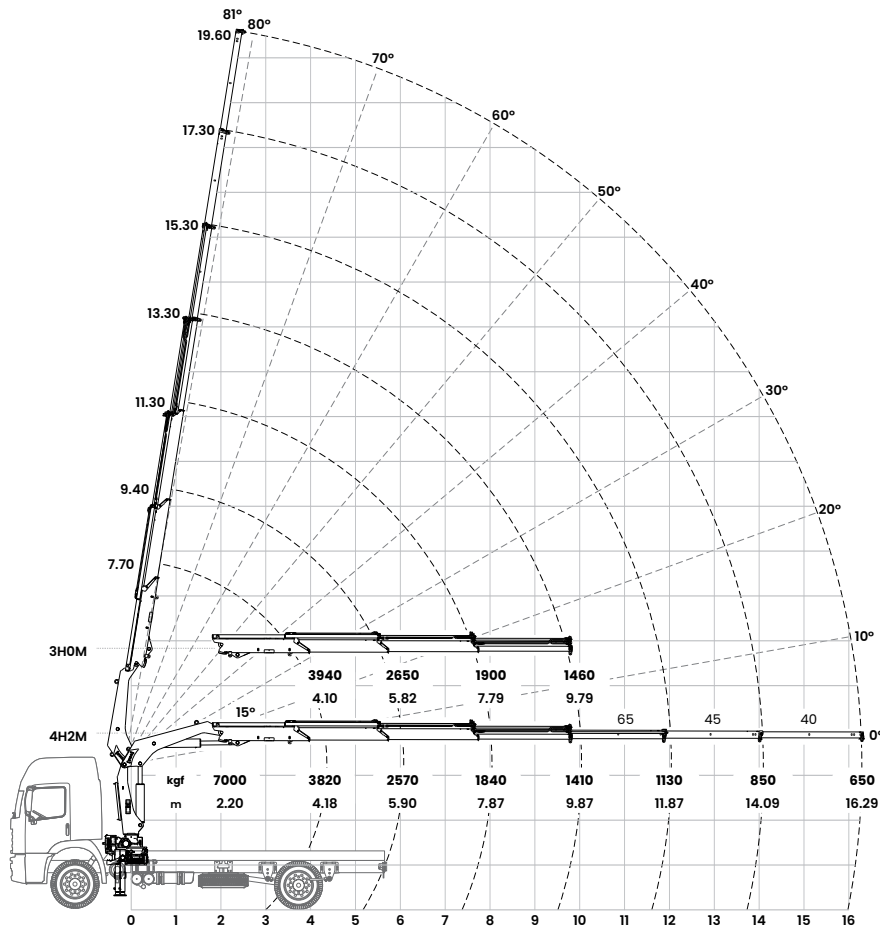


* extensivo dianteiro hidráulico opcional
extensiones delanteras hidráulicas opcionales
front hydraulic outriggers spread optional

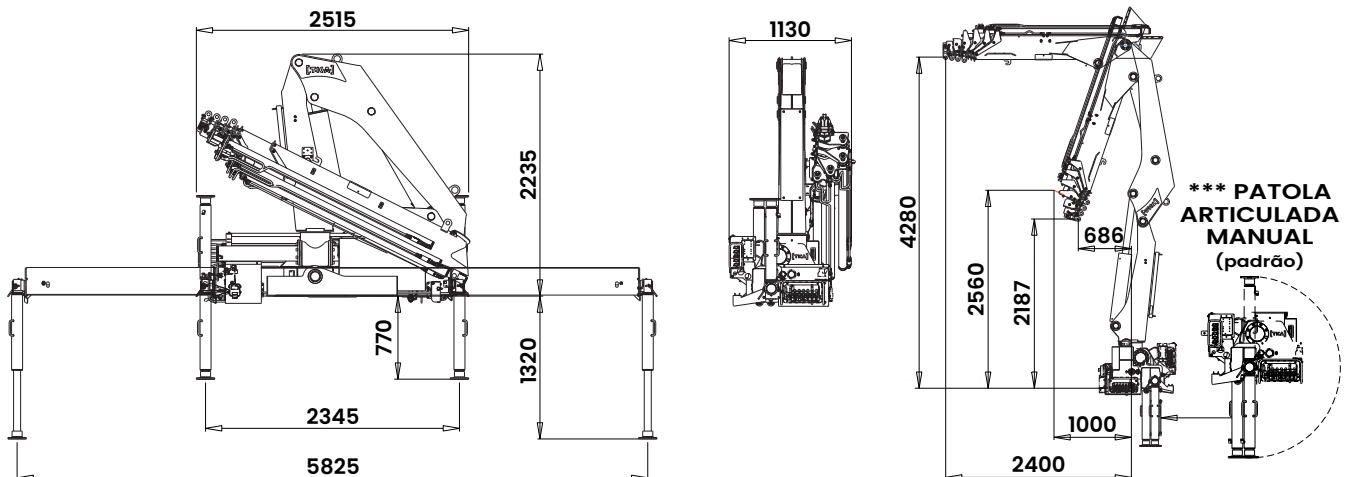
** mediante estudo de integração veicular
através del estudio de integración del vehículo
through vehicle integration study

*** patola articulada manual (padrão)
patas articulada manual (estándar)
manual articulated outriggers (standard)

gráfico
gráfico / diagram



dimensões
dimensiones / dimensions



dados técnicos
especificaciones generales / specification

alcance máximo vertical máximo alcance vertical / max. manual vertical reach	19,6 m
alcance máximo horizontal máximo alcance horizontal / max. manual horizontal reach	16,3 m
alcance hidráulico vertical alcance hidráulico vertical / max. hydraulic vertical reach	15,3 m
alcance hidráulico horizontal alcance hidráulico horizontal / max. hydraulic horizontal reach	11,9 m
abertura de patolas dianteiras apertura de patolas delanteras / front stabilizer spread	5,8 m*
ângulo de elevação da lança ángulo de elevación / boom elevation angle	81°
ângulo de giro ángulo de giro / slewing angle	400°
torque de giro torque de giro / slewing torque	2,89 tf.m
pressão de trabalho presión de trabajo / max. operating pressure	275 bar
peso da máquina base - 3H0M / 4H0M peso grua / dead weight	2.250 kg / 2.340 kg
peso da máquina base - 4H1M / 4H2M peso grua / dead weight	2.380 kg / 2.420 kg
espaço ocupado para operação espacio ocupado para transporte / fitting space required	1,3 m
capacidade do reservatório hidráulico capacidad de aceite / oil tank capacity	100 l
PBT mínimo para instalação min. PBT vehículo para instalación / min. gross vehicle weight (GVW)	13.000 kg**

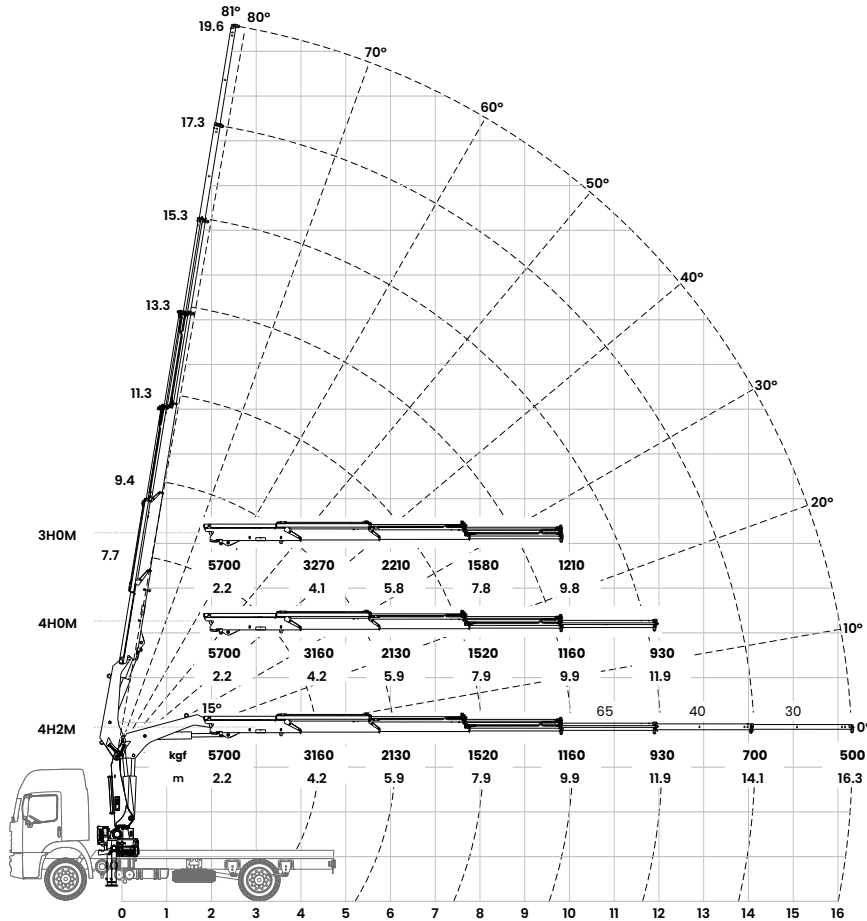


* extensivo dianteiro hidráulico opcional
extensiones delanteras hidráulicas opcionales
front hydraulic outriggers spread optional

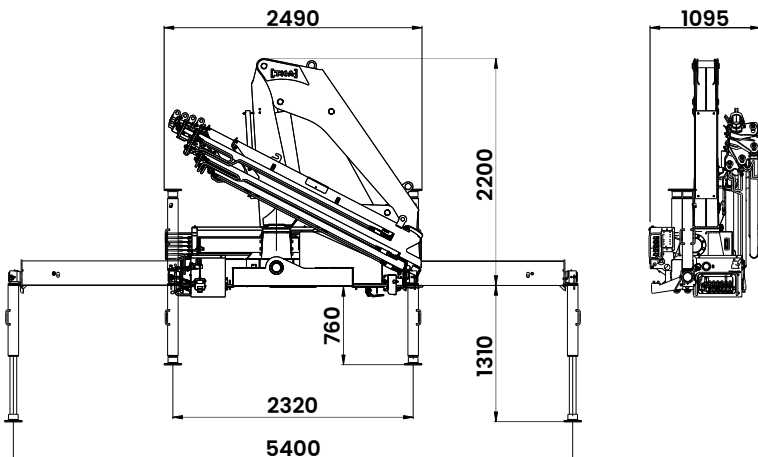
** mediante estudio de integración vehicular
através del estudio de integración del vehículo
through vehicle integration study

*** patola articulada manual (padrão)
patas articulada manual (estándar)
manual articulated outriggers (standard)

gráfico
gráfico / diagram

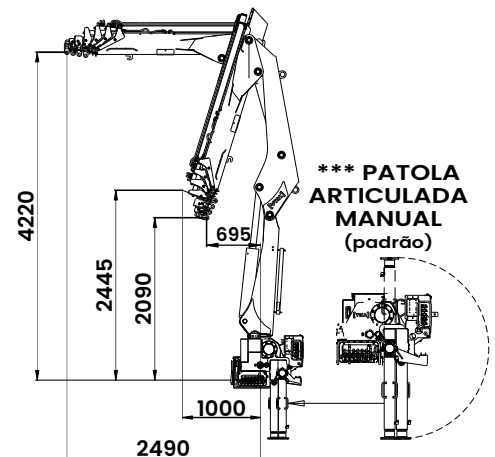


dimensões
dimensiones / dimensions



dados técnicos
especificaciones generales / specification

- alcance máximo vertical
máximo alcance vertical / max. manual vertical reach
19,6 m
- alcance máximo horizontal
máximo alcance horizontal / max. manual horizontal reach
16,3 m
- alcance hidráulico vertical
alcance hidráulico vertical / max. hydraulic vertical reach
15,3 m
- alcance hidráulico horizontal
alcance hidráulico horizontal / max. hydraulic horizontal reach
11,9 m
- abertura de patolas dianteiras
apertura de patolas delanteras / front stabilizer spread
5,4 m*
- ângulo de elevação da lança
ángulo de elevación / boom elevation angle
81°
- ângulo de giro
ángulo de giro / slewing angle
360°
- torque de giro
torque de giro / slewing torque
2,63 tf.m
- pressão de trabalho
presión de trabajo / max. operating pressure
275 bar
- peso da máquina base - 3H0M / 4H0M
peso grua / dead weight
1.920 kg / 2.020 kg
- peso da máquina base - 4H1M / 4H2M
peso grua / dead weight
2.060 kg / 2.090 kg
- espaço ocupado para operação
espacio ocupado para transporte / fitting space required
1,2 m
- capacidade do reservatório hidráulico
capacidad de aceite / oil tank capacity
90 l
- PBT mínimo para instalação
min. PBT vehículo para instalación / min. gross vehicle weight (GVW)
11.000 kg**

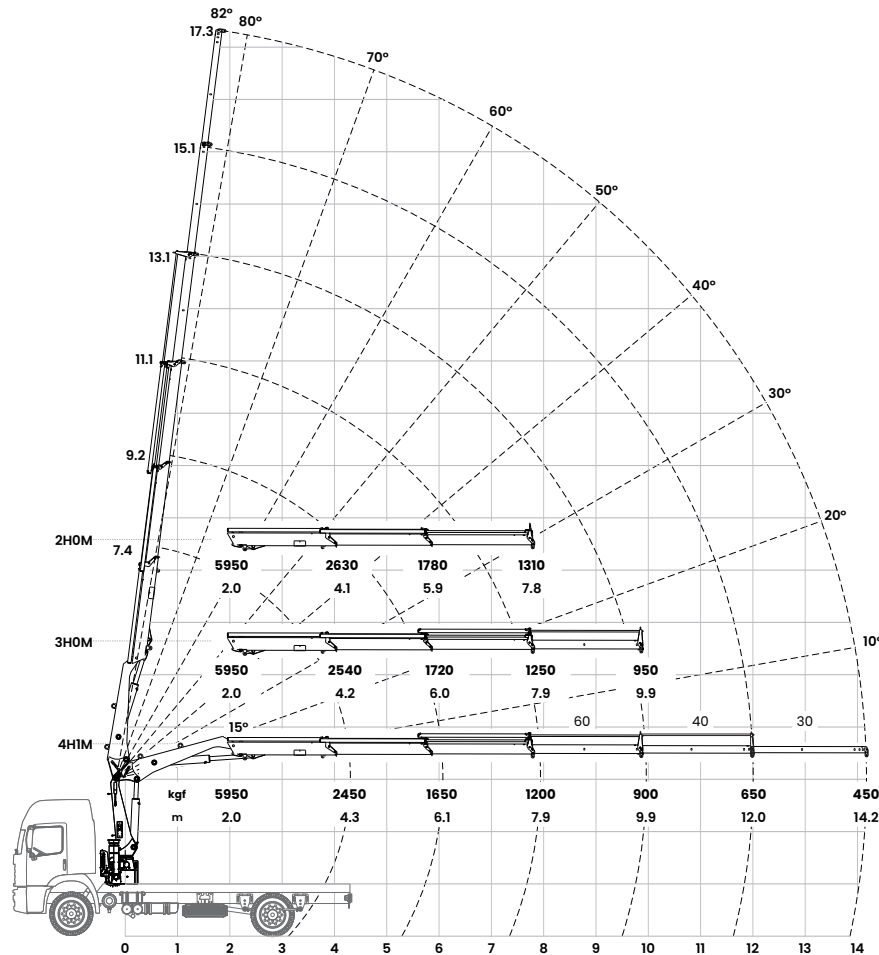


* extensivo dianteiro hidráulico opcional
extensiones delanteras hidráulicas opcionales
front hydraulic outriggers spread optional

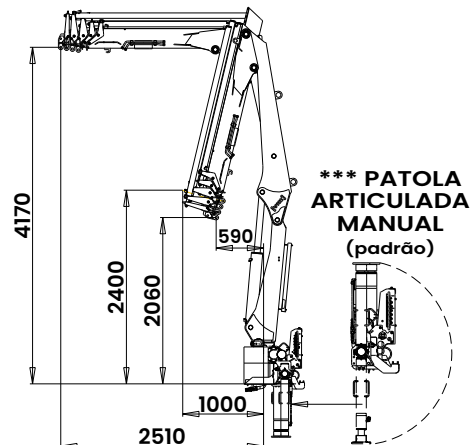
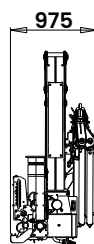
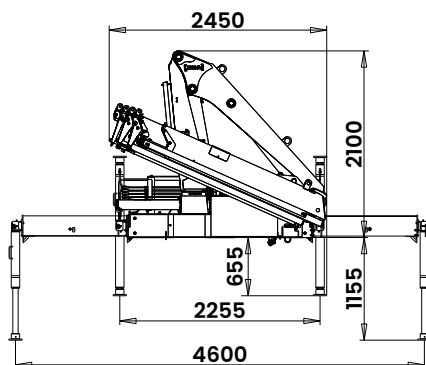
** mediante estudio de integración vehicular
através del estudio de integración del vehículo
through vehicle integration study

*** patola articulada manual (padrão)
patas articulada manual (estándar)
manual articulated outriggers (standard)

gráfico
gráfico / diagram



dimensões
dimensiones / dimensions



dados técnicos
especificaciones generales / specification

alcance máximo vertical máximo alcance vertical / max. manual vertical reach	17,3 m
alcance máximo horizontal máximo alcance horizontal / max. manual horizontal reach	14,2 m
alcance hidráulico vertical alcance hidráulico vertical / max. hydraulic vertical reach	15,1 m
alcance hidráulico horizontal alcance hidráulico horizontal / max. hydraulic horizontal reach	12,0 m
abertura de patolas dianteiras apertura de patolas delanteras / front stabilizer spread	4,6 m*
ângulo de elevação da lança ángulo de elevación / boom elevation angle	82°
ângulo de giro ángulo de giro / slewing angle	400°
torque de giro torque de giro / slewing torque	1,57 tf.m
pressão de trabalho presión de trabajo / max. operating pressure	275 bar
peso da máquina base - 2HOM / 3HOM peso grua / dead weight	1.370 kg / 1.450 kg
peso da máquina base - 4HOM / 4HIM peso grua / dead weight	1.520 kg / 1.560 kg
espaço ocupado para operação espacio ocupado para transporte / fitting space required	1,0 m
capacidade do reservatório hidráulico capacidad de aceite / oil tank capacity	70 l
PBT mínimo para instalação min. PBT vehículo para instalación / min. gross vehicle weight (GVW)	11.000 kg**

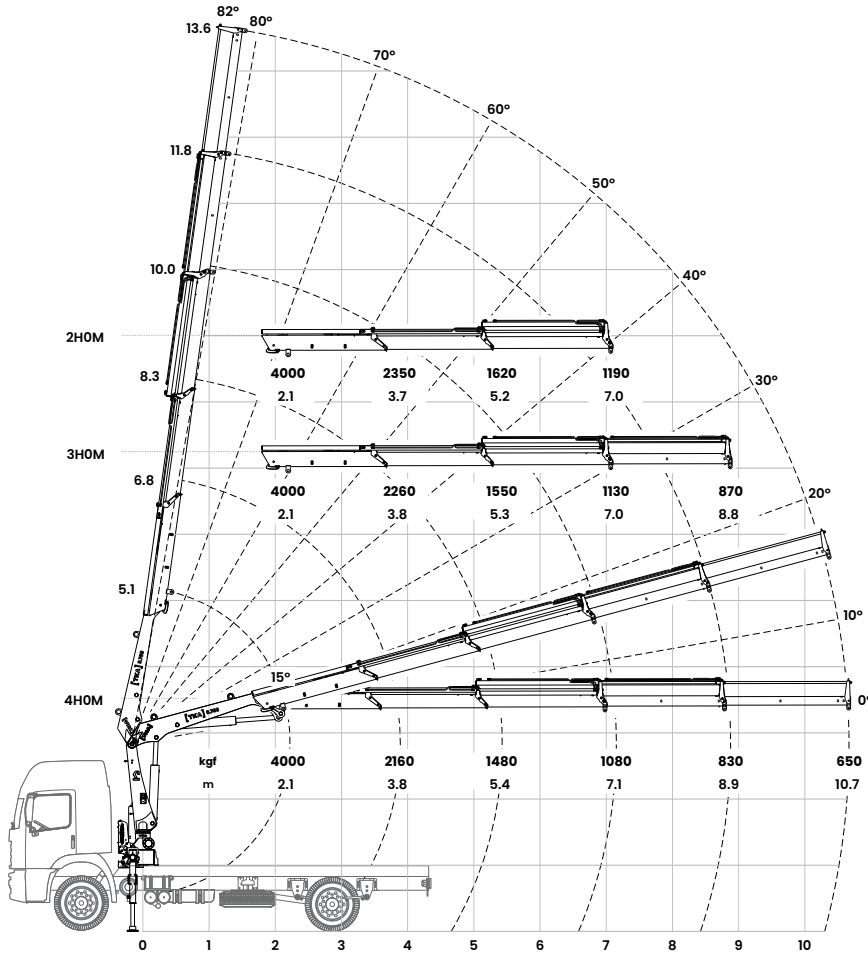


* extensivo dianteiro hidráulico opcional
extensiones delanteras hidráulicas opcionales
front hydraulic outriggers spread optional

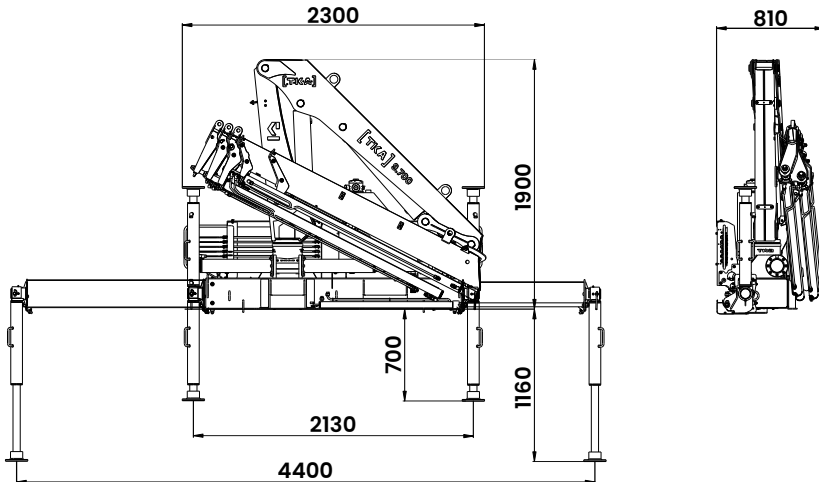
** mediante estudio de integración vehicular
através del estudio de integración del vehículo
through vehicle integration study

*** patola articulada manual (padrão)
patas articulada manual (estándar)
manual articulated outriggers (standard)

gráfico
gráfico / diagram

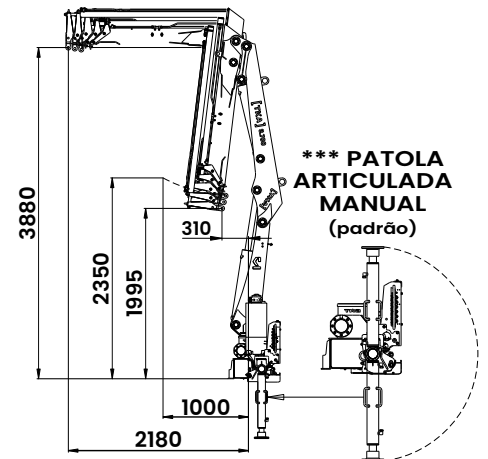


dimensões
dimensiones / dimensions



dados técnicos
especificaciones generales / specification

- alcance máximo vertical
máximo alcance vertical / max. manual vertical reach
13,6 m
- alcance máximo horizontal
máximo alcance horizontal / max. manual horizontal reach
10,7 m
- alcance hidráulico vertical
alcance hidráulico vertical / max. hydraulic vertical reach
13,6 m
- alcance hidráulico horizontal
alcance hidráulico horizontal / max. hydraulic horizontal reach
10,7 m
- abertura de patolas dianteiras
apertura de patolas delanteras / front stabilizer spread
4,4 m*
- ângulo de elevação da lança
ángulo de elevación / boom elevation angle
82°
- ângulo de giro
ángulo de giro / slewing angle
400°
- torque de giro
torque de giro / slewing torque
0,96 tf.m
- pressão de trabalho
presión de trabajo / max. operating pressure
275 bar
- peso da máquina base - 2HOM / 3HOM
peso grua / dead weight
1.190 kg / 1.260 kg
- peso da máquina base - 4HOM
peso grua / dead weight
1.320 kg
- espaço ocupado para operação
espacio ocupado para transporte / fitting space required
0,9 m
- capacidade do reservatório hidráulico
capacidad de aceite / oil tank capacity
70 l
- PBT mínimo para instalação
min. PBT vehículo para instalación / min. gross vehicle weight (GVW)
7.000 kg**

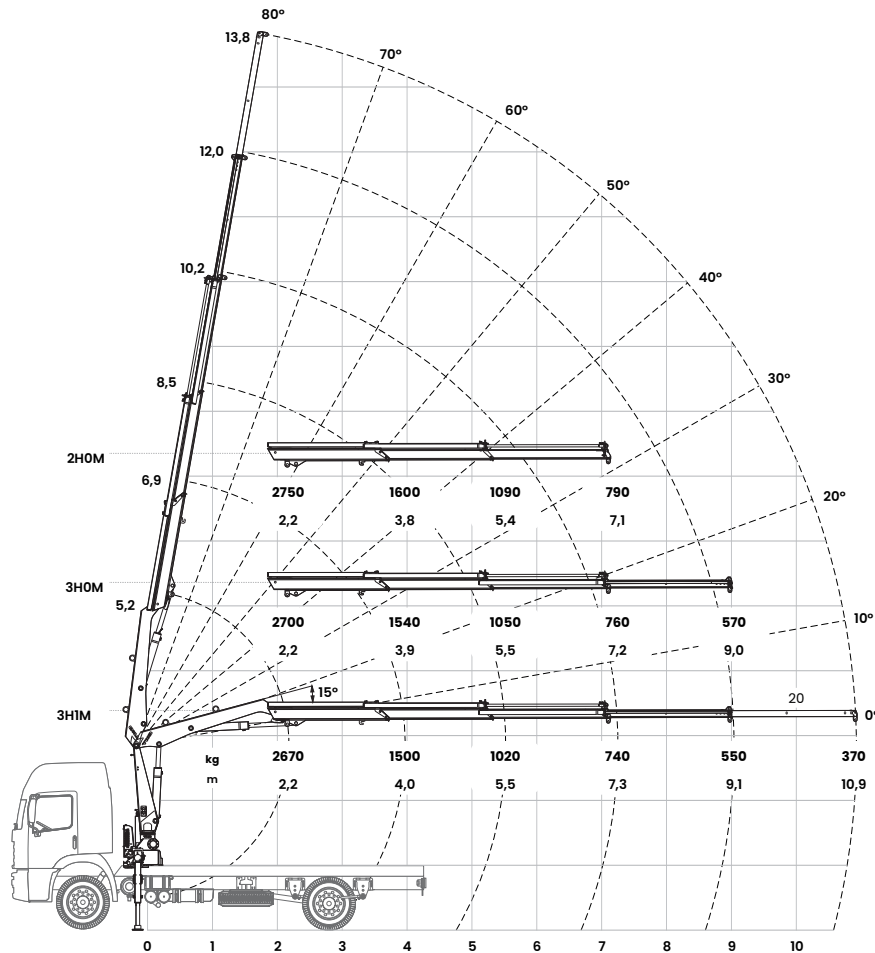


* extensivo dianteiro hidráulico opcional
extensiones delanteras hidraulicas opcionales
front hydraulic outriggers spread optional

** mediante estudio de integración vehicular
através del estudio de integración del vehículo
through vehicle integration study

*** patola articulada manual (padrão)
patas articulada manual (estándar)
manual articulated outriggers (standard)

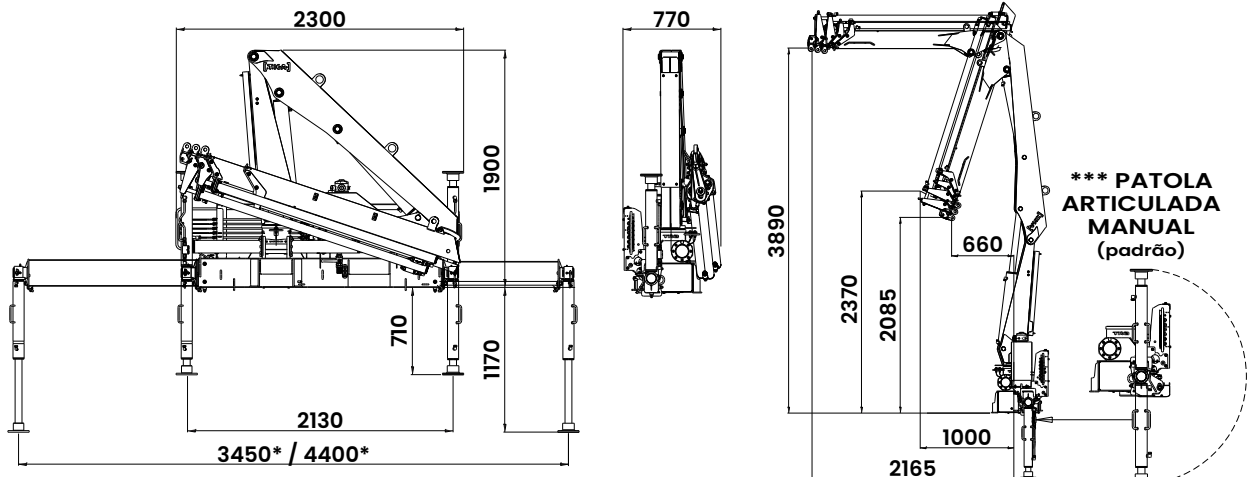
gráfico
gráfico / diagram



dados técnicos
especificaciones generales / specification

alcance máximo vertical máximo alcance vertical / max. manual vertical reach	13,8 m
alcance máximo horizontal máximo alcance horizontal / max. manual horizontal reach	10,9 m
alcance hidráulico vertical alcance hidráulico vertical / max. hydraulic vertical reach	12,0 m
alcance hidráulico horizontal alcance hidráulico horizontal / max. hydraulic horizontal reach	9,1 m
abertura de patolas dianteiras apertura de patolas delanteras / front stabilizer spread	3,45 m* / 4,40 m*
ângulo de elevação da lança ángulo de elevación / boom elevation angle	80°
ângulo de giro ángulo de giro / slewing angle	400°
torque de giro torque de giro / slewing torque	0,96 tf.m
pressão de trabalho presión de trabajo / max. operating pressure	275 bar
peso da máquina base - 3HOM / 3HIM peso grua / dead weight	1.080 kg / 1.100 kg
espaço ocupado para operação espacio ocupado para transporte / fitting space required	0,9 m
capacidade do reservatório hidráulico capacidad de aceite / oil tank capacity	40 l
PBT mínimo para instalação min. PBT vehículo para instalación / min. gross vehicle weight (GVW)	6.000 kg**

dimensões
dimensiones / dimensions

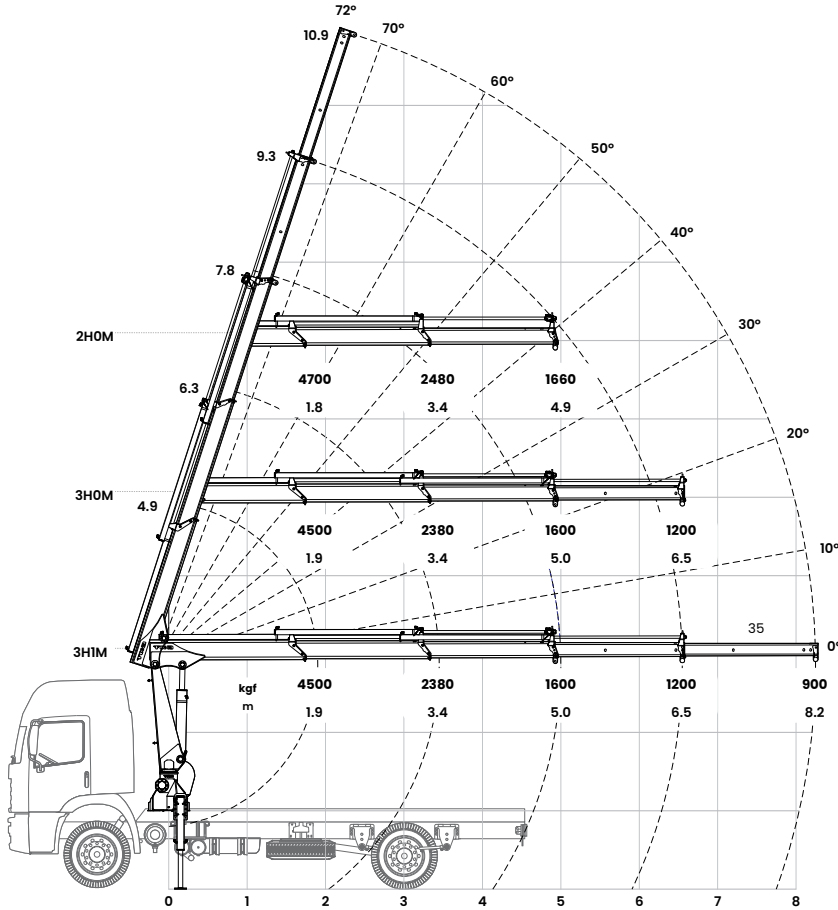


* extensivo dianteiro hidráulico opcional
extensiones delanteras hidráulicas opcionales
front hydraulic outriggers spread optional

** mediante estudio de integración vehicular
através del estudio de integración del vehículo
through vehicle integration study

*** patola articulada manual (padrão)
patas articulada manual (estándar)
manual articulated outriggers (standard)

gráfico
gráfico / diagram



dados técnicos
especificações gerais / specification

- alcance máximo vertical
máximo alcance vertical / max. manual vertical reach
10,9 m
- alcance máximo horizontal
máximo alcance horizontal / max. manual horizontal reach
8,2 m
- alcance hidráulico vertical
alcance hidráulico vertical / max. hydraulic vertical reach
9,3 m
- alcance hidráulico horizontal
alcance hidráulico horizontal / max. hydraulic horizontal reach
6,5 m
- abertura de patolas dianteiras
apertura de patolas delanteras / front stabilizer spread
3,6 m
- ângulo de elevação da lança
ángulo de elevación / boom elevation angle
72°
- ângulo de giro
ángulo de giro / slewing angle
400°
- torque de giro
torque de giro / slewing torque
0,96 tf.m
- pressão de trabalho
presión de trabajo / max. operating pressure
275 bar
- peso da máquina base - 2HOM / 3HOM / 3HIM
peso grua / dead weight
870 kg / 935 kg / 970 kg
- espaço ocupado para operação
espacio ocupado para transporte / fitting space required
0,6 m
- capacidade do reservatório hidráulico
capacidad de aceite / oil tank capacity
35 l
- PBT mínimo para instalação
min. PBT vehículo para instalación / min. gross vehicle weight (GVW)
6.000 kg*

dimensões
dimensiones / dimensions

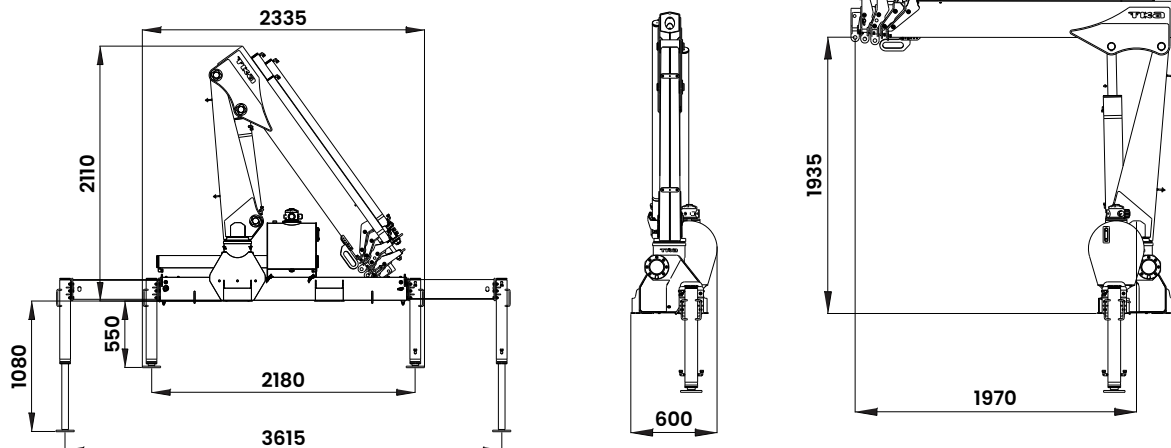
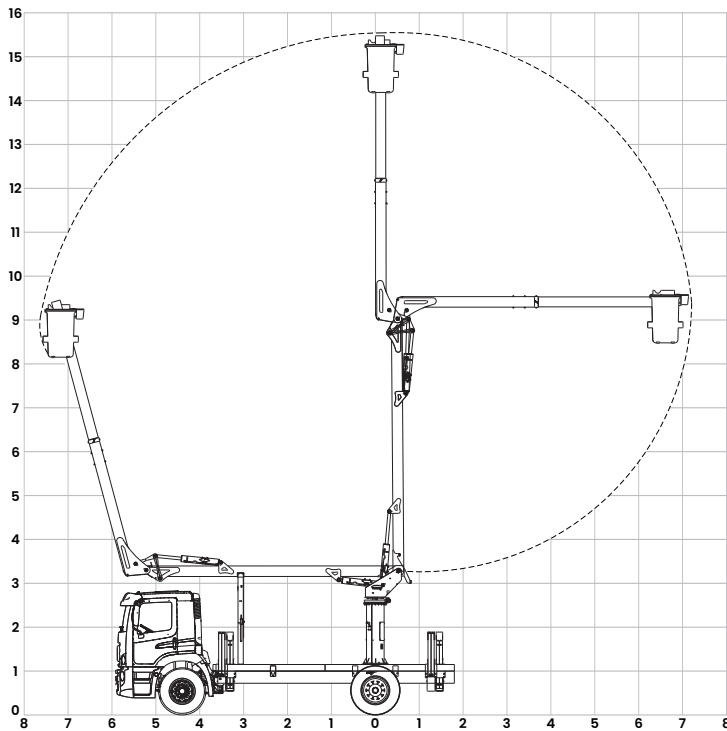


gráfico gráfico / diagram



descritivo descriptivo / description

- Sistema de articulação por bielas (power link), aumentando eficácia dos trabalhos em altura de forma rápida e econômica;
- As versões TKA 15.5D e TKA 15.5Di permitem elevação de carga de até 272kg (duas pessoas mais ferramentas);
- Estabilizadores dianteiros e traseiros tipo 'A' de 4,4m de abertura, garantindo melhor estabilidade de operação;
- Sistema de giro por rolamento em 360° contínuo, com comandos de acionamento na torre e cesto com a melhor posição ergonômica;
- Saídas para ferramentas hidráulicas por engate rápido.

- Sistema de articulación con bielas (power link), más eficiente en los trabajos en altura de forma rápida y económica;
- Las versiones TKA 15.5D y TKA 15.5Di permiten elevación de carga hasta 272kg (dos personas más herramientas);
- Estabilizadores delanteros y traseros tipo 'A' con 4,4m de apertura, garantizando mejor estabilidad en la operación;
- Sistema de rotación 360° contínuo sobre rodamiento, con mandos de accionamiento en la base y en la barquilla en posición ergonómica;
- Circuito para herramientas hidráulicas en barquilla.

- Articulation system by power link, increasing the efficiency of works in height, ensuring speed and economy during the use;
- The TKA 15.5D and TKA 15.5Di versions allows lifting up 272kg of load (two people more tools);
- Front and rear stabilizers 'A' model with 4,4m opening, ensuring the best operating stability;
- Spin system by rolling with 360° continuous, hydraulic command in the tower and the bucket with the best ergonomic position for operation;
- Hydraulic tool output circuit.

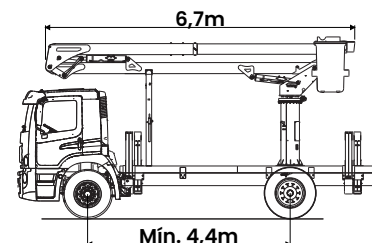
opcionais opcionales / options

- Sistema de nivelção isolados em 46 kv (categoria C) ou 69 kv (categoria B), para trabalhos em linha viva;
- Motor a combustão;
- Basculamento hidráulico do cesto.
- Sistema de nivelación aislados en 46 kv (categoria C) o 69 kv (categoria B), para trabajos en linea energizada;
- Motor a combustión;
- Vuelco hidráulico de la canasta.
- Leveling system insulated in 46 kv (category C) or 69 kv (category B), to electricity works;
- Fuel engine;
- Hydraulic tipping bucket.

dados técnicos especificaciones generales / specification

capacidade do cesto capacidad de la barquilla / rated bucket capacity	272 kg
altura de trabalho altura de trabajo / working height	15,5 m *
altura máxima do fundo do cesto altura máxima del fondo de la barquilla / height to bottom of the bucket	14,0 m *
máximo alcance horizontal alcance máximo horizontal / horizontal reach	7,2 m
ângulo máximo do braço inferior ángulo máximo brazo inferior / angle lower boom	105°
ângulo máximo do braço superior ángulo máximo brazo superior / angle upper boom	180°
ângulo de giro contínuo ángulo de rotación continuo / rotation continuous angle	360°
estabilizador padrão 'A' estabilizadores 'A' / standard stabilizer 'A'	2 pares / pairs
peso - 15.5 D / 15.5 Di peso / weight	2.180 kg ** / 2.155 kg **
pressão de trabalho presión de trabajo / max. operation pressure	200 bar
vazão caudal / pump capacity	16 l/min
capacidade do reservatório hidráulico capacidad del tanque / oil tank capacity	60 l
altura em transporte (carroceria / cesto) altura en transporte (sin sobre bastidor) / stow height (without frame)	2,950 m
comprimento do equipamento largo del equipamiento / vehicle length	6,7 m
entre eixo mínimo entre eje / minimum wheelbase	4,4 m ***
PBT mínimo para instalação min. PBT vehículo para instalación / min. gross vehicle weight (GVW)	10.000 kg ***

dimensões dimensiones / dimensions

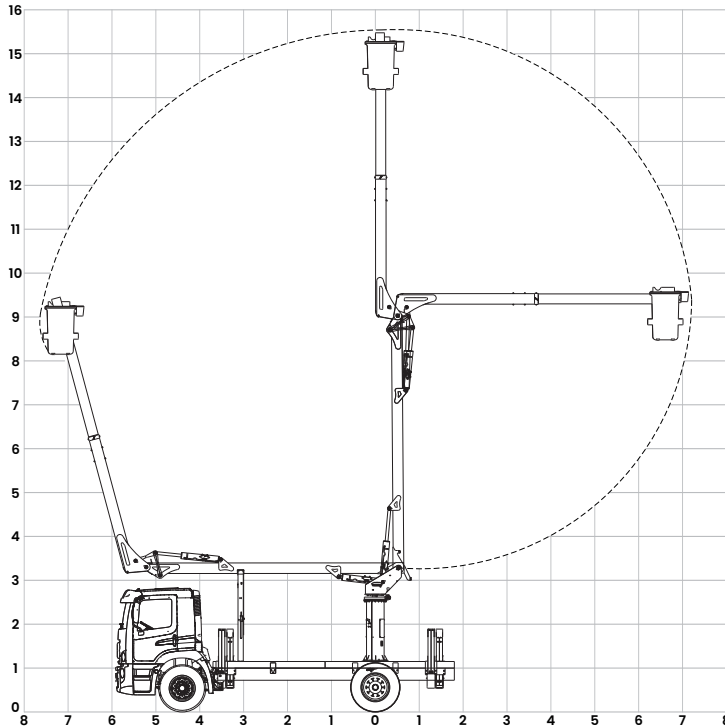


* veículo com 900mm de altura do solo ao piso do sobre chassi
vehículo con 900mm de altura del suelo hasta sobre bastidor
vehicle with 900mm height from over chassis frame to soil

** peso do equipamento + estabilizadores + óleo
peso del equipo + estabilizadores + aceite
equipment weight + stabilizers + oil

*** mediante estudo de integração veicular
através del estudio de integración del vehículo
through vehicle integration study

gráfico gráfico / diagram



descritivo descriptivo / description

- Sistema de articulação por bielas (power link), aumentando eficácia dos trabalhos em altura de forma rápida e econômica;
 - As versões TKA 15.5D e TKA 15.5Di permitem elevação de carga de até 272kg (duas pessoas mais ferramentas);
 - Estabilizadores dianteiros e traseiros tipo 'A' de 4,4m de abertura, garantindo melhor estabilidade de operação;
 - Sistema de giro por rolamento em 360° contínuo, com comandos de acionamento na torre e cesto com a melhor posição ergonômica;
 - Saídas para ferramentas hidráulicas por engate rápido.
- Sistema de articulación con bielas (power link), más eficiente en los trabajos en altura de forma rápida y económica;
 - Las versiones TKA 15.5D y TKA 15.5Di permiten elevación de carga hasta 272kg (dos personas más herramientas);
 - Estabilizadores delanteros y traseros tipo 'A' con 4,4m de apertura, garantizando mejor estabilidad en la operación;
 - Sistema de rotación 360° contínuo sobre rodamiento, con mandos de accionamiento en la base y en la barquilla en posición ergonómica;
 - Circuito para herramientas hidráulicas en barquilla.
- Articulation system by power link, increasing the efficiency of works in height, ensuring speed and economy during the use;
 - The TKA 15.5D and TKA 15.5Di versions allows lifting up 272kg of load (two people more tools);
 - Front and rear stabilizers 'A' model with 4,4m opening, ensuring the best operating stability;
 - Spin system by rolling with 360° continuous, hydraulic command in the tower and the bucket with the best ergonomic position for operation;
 - Hydraulic tool output circuit.

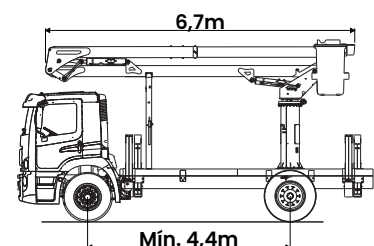
opcionais opcionales / options

- Sistema de nivelção isolados em 46 kv (categoria C) ou 69 kv (categoria B), para trabalhos em linha viva;
 - Motor a combustão;
 - Basculamento hidráulico do cesto.
- Sistema de nivelación aislados en 46 kv (categoria C) o 69 kv (categoria B), para trabajos en línea energizada;
 - Motor a combustión;
 - Vuelco hidráulico de la canasta.
- Leveling system insulated in 46 kv (category C) or 69 kv (category B), to electricity works;
 - Fuel engine;
 - Hydraulic tipping bucket.

dados técnicos especificaciones generales / specification

capacidade do cesto capacidad de la barquilla / rated bucket capacity	136 kg
altura de trabalho altura de trabajo / working height	15,5 m *
altura máxima do fundo do cesto altura máxima del fondo de la barquilla / height to bottom of the bucket	14,0 m *
máximo alcance horizontal alcance máximo horizontal / horizontal reach	7,2 m
ângulo máximo do braço inferior ángulo máximo brazo inferior / angle lower boom	105°
ângulo máximo do braço superior ángulo máximo brazo superior / angle upper boom	180°
ângulo de giro contínuo ángulo de rotación continuo / rotation continuous angle	360°
estabilizador padrão 'A' estabilizadores 'A' / standard stabilizer 'A'	2 pares / pairs
peso - 15.5 S / 15.5 Si peso / weight	2.110 kg ** / 2.080 kg **
pressão de trabalho presión de trabajo / max. operation pressure	200 bar
vazão caudal / pump capacity	16 l/min
capacidade do reservatório hidráulico capacidad del tanque / oil tank capacity	60 l
altura em transporte (carroceria / cesto) altura en transporte (sin sobre bastidor) / stow height (without frame)	2,950 m
comprimento do equipamento largo del equipamiento / vehicle length	6,7 m
entre eixo mínimo entre eje / minimum wheelbase	4,4 m ***
PBT mínimo para instalação min. PBT vehículo para instalación / min. gross vehicle weight (GVW)	10.000 kg ***

dimensões dimensiones / dimensions

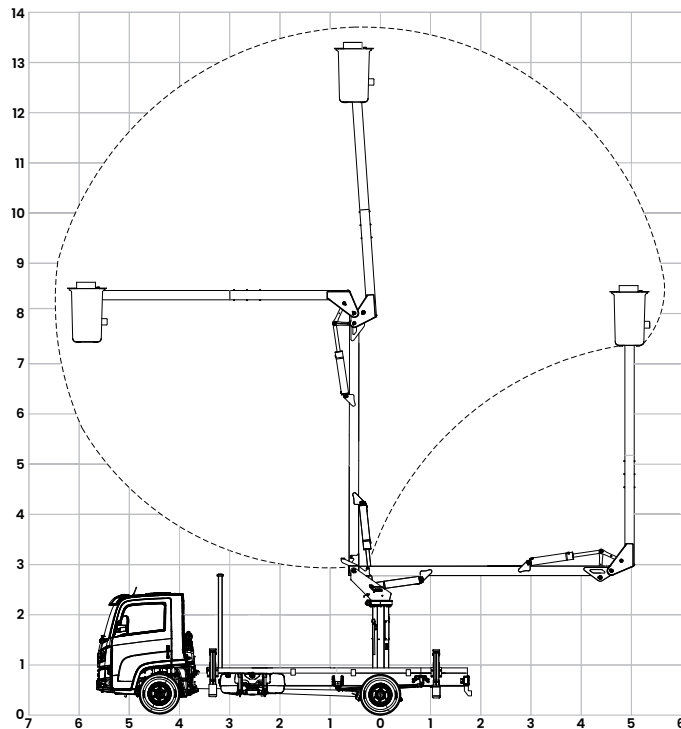


* veículo com 900mm de altura do solo ao piso do sobre chassi
vehículo con 900mm de altura del suelo hasta sobre bastidor
vehicle with 900mm height from over chassis frame to soil

** peso do equipamento + estabilizadores + óleo
peso del equipo + estabilizadores + aceite
equipment weight + stabilizers + oil

*** mediante estudo de integração veicular
através del estudio de integración del vehículo
through vehicle integration study

gráfico gráfico / diagram



descritivo descriptivo / description

- Sistema de articulação por bielas (power link), aumentando eficácia dos trabalhos em altura de forma rápida e econômica;
 - As versões TKA 13.5D e TKA 13.5Di permitem elevação de carga de até 272kg (duas pessoas mais ferramentas);
 - Estabilizadores dianteiros e traseiros tipo 'A' de 3,2m de abertura, garantindo melhor estabilidade de operação;
 - Sistema de giro por rolamento em 360° contínuo, com comandos de acionamento na torre e cesto com a melhor posição ergonômica;
 - Saídas para ferramentas hidráulicas por engate rápido.
- Sistema de articulación con bielas (power link), más eficiente en los trabajos en altura de forma rápida y económica;
 - Las versiones TKA 13.5D y TKA 13.5Di permiten elevación de carga hasta 272kg (dos personas más herramientas);
 - Estabilizadores delanteros y traseros tipo 'A' con 3,2m de apertura, garantizando mejor estabilidad en la operación;
 - Sistema de rotación 360° contínuo sobre rodamiento, con mandos de accionamiento en la base y en la barquilla en posición ergonómica;
 - Circuito para herramientas hidráulicas en barquilla.
- Articulation system by power link, increasing the efficiency of works in height, ensuring speed and economy during the use;
 - The TKA 13.5D and TKA 13.5Di versions allows lifting up 272kg of load (two people more tools);
 - Front and rear stabilizers 'A' model with 3,2m opening, ensuring the best operating stability;
 - Spin system by rolling with 360° continuous, hydraulic command in the tower and the bucket with the best ergonomic position for operation;
 - Hydraulic tool output circuit.

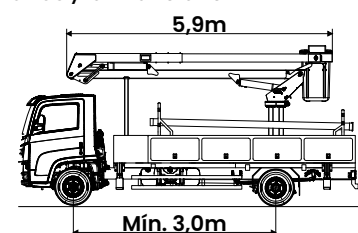
opcionais opcionales / options

- Sistema de nivelção isolados em 46 kv (categoria C) para trabalhos em linha viva;
 - Motor a combustão;
 - Basculamento hidráulico do cesto.
- Sistema de nivelación aislados en 46 kv (categoria C) para trabajos en linea energizada;
 - Motor a combustión;
 - Vuelco hidráulico de la canasta.
- Leveling system insulated in 46 kv (category C) to electricity works;
 - Fuel engine;
 - Hydraulic tipping bucket.

dados técnicos especificaciones generales / specification

capacidade do cesto capacidad de la barquilla / rated bucket capacity	272 kg
altura de trabalho altura de trabajo / working height	13,5 m *
altura máxima do fundo do cesto altura máxima del fondo de la barquilla / height to bottom of the bucket	12,0 m *
máximo alcance horizontal alcance máximo horizontal / horizontal reach	6,5 m
ângulo máximo do braço inferior ángulo máximo brazo inferior / angle lower boom	90°
ângulo máximo do braço superior ángulo máximo brazo superior / angle upper boom	172°
ângulo de giro contínuo ángulo de rotación continuo / rotation continuous angle	360°
estabilizador padrão 'A' estabilizadores 'A' / standard stabilizer 'A'	2 pares / pairs
peso - 13.5 D / 13.5 Di peso / weight	1.615 kg ** / 1.625 kg **
pressão de trabalho presión de trabajo / max. operation pressure	180 bar
vazão caudal / pump capacity	14 l/min
capacidade do reservatório hidráulico capacidad del tanque / oil tank capacity	42 l
altura em transporte (carroceria / cesto) altura en transporte (sin sobre bastidor) / stow height (without frame)	2,2 m
comprimento do equipamento largo del equipamiento / vehicle length	5,9 m
entre eixo mínimo entre eje / minimum wheelbase	3,0 m ***
PBT mínimo para instalação min. PBT vehículo para instalación / min. gross vehicle weight (GVW)	4.000 kg ***

dimensões dimensiones / dimensions

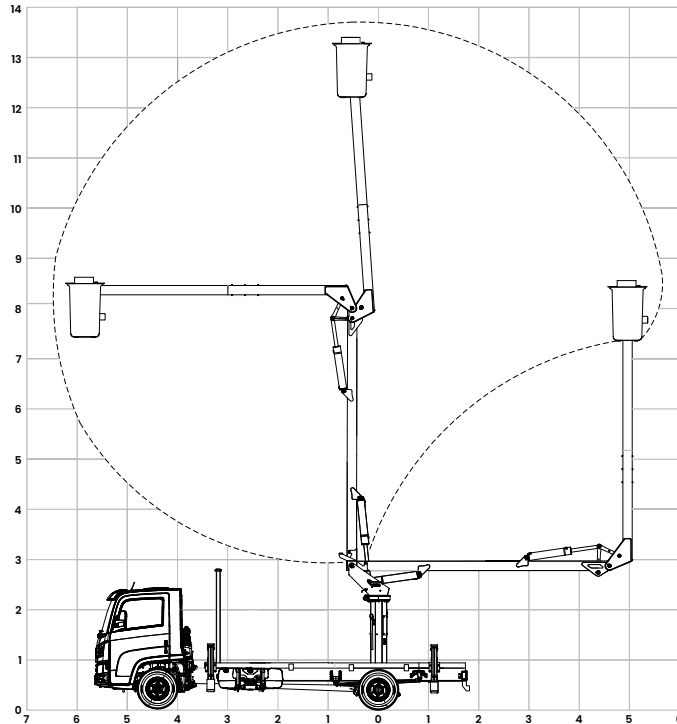


* veículo com 900mm de altura do solo ao piso do sobre chassi
vehículo con 900mm de altura del suelo hasta sobre bastidor
vehicle with 900mm height from over chassis frame to soil

** peso do equipamento + estabilizadores + óleo
peso del equipo + estabilizadores + aceite
equipment weight + stabilizers + oil

*** mediante estudo de integração veicular
através del estudio de integración del vehículo
through vehicle integration study

gráfico gráfico / diagram



descritivo descriptivo / description

- Sistema de articulação por bielas (power link), aumentando eficácia dos trabalhos em altura de forma rápida e econômica;
 - As versões TKA 13.5S e TKA 13.5Si permitem elevação de carga de até 136kg (uma pessoa mais ferramentas);
 - Estabilizadores dianteiros e traseiros tipo 'A' de 3,2m de abertura, garantindo melhor estabilidade de operação;
 - Sistema de giro por rolamento em 360° contínuo, com comandos de acionamento na torre e cesto com a melhor posição ergonômica;
 - Saídas para ferramentas hidráulicas por engate rápido.
- Sistema de articulación con bielas (power link), más eficiente en los trabajos en altura de forma rápida y económica;
 - Las versiones TKA 13.5S y TKA 13.5Si permiten elevación de carga hasta 136kg (una persona más herramientas);
 - Estabilizadores delanteros y traseros tipo 'A' con 3,2m de apertura, garantizando mejor estabilidad en la operación;
 - Sistema de rotación 360° contínuo sobre rodamiento, con mandos de accionamiento en la base y en la barquilla en posición ergonómica;
 - Circuito para herramientas hidráulicas en barquilla.
- Articulation system by power link, increasing the efficiency of works in height, ensuring speed and economy during the use;
 - The TKA 13.5S and TKA 13.5Si versions allows lifting up 136kg of load (one person more tools);
 - Front and rear stabilizers 'A' model with 3,2m opening, ensuring the best operating stability;
 - Spin system by rolling with 360° continuous, hydraulic command in the tower and the bucket with the best ergonomic position for operation;
 - Hydraulic tool output circuit.

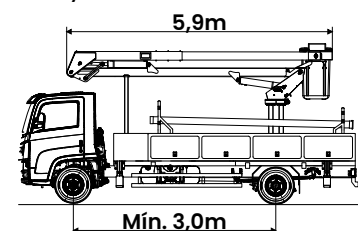
opcionais opcionales / options

- Sistema de nivelção isolados em 46 kv (categoria C) para trabalhos em linha viva;
 - Motor a combustão;
 - Basculamento hidráulico do cesto.
- Sistema de nivelación aislados en 46 kv (categoria C) para trabajos en linea energizada;
 - Motor a combustión;
 - Vuelco hidráulico de la canasta.
- Leveling system insulated in 46 kv (category C) to electricity works;
 - Fuel engine;
 - Hydraulic tipping bucket.

dados técnicos especificaciones generales / specification

capacidade do cesto capacidad de la barquilla / rated bucket capacity	136 kg
altura de trabalho altura de trabajo / working height	13,5 m *
altura máxima do fundo do cesto altura máxima del fondo de la barquilla / height to bottom of the bucket	12,0 m *
máximo alcance horizontal alcance máximo horizontal / horizontal reach	6,5 m
ângulo máximo do braço inferior ángulo máximo brazo inferior / angle lower boom	90°
ângulo máximo do braço superior ángulo máximo brazo superior / angle upper boom	172°
ângulo de giro contínuo ángulo de rotación continuo / rotation continuous angle	360°
estabilizador padrão 'A' estabilizadores 'A' / standard stabilizer 'A'	2 pares / pairs
peso - 13.5 S / 13.5 Si peso / weight	1.540 kg ** / 1.550 kg **
pressão de trabalho presión de trabajo / max. operation pressure	180 bar
vazão caudal / pump capacity	14 l/min
capacidade do reservatório hidráulico capacidad del tanque / oil tank capacity	42 l
altura em transporte (carroceria / cesto) altura en transporte (sin sobre bastidor) / stow height (without frame)	2,2 m
comprimento do equipamento largo del equipamiento / vehicle length	5,9 m
entre eixo mínimo entre eje / minimum wheelbase	3,0 m ***
PBT mínimo para instalação min. PBT vehículo para instalación / min. gross vehicle weight (GVW)	4.000 kg ***

dimensões dimensiones / dimensions

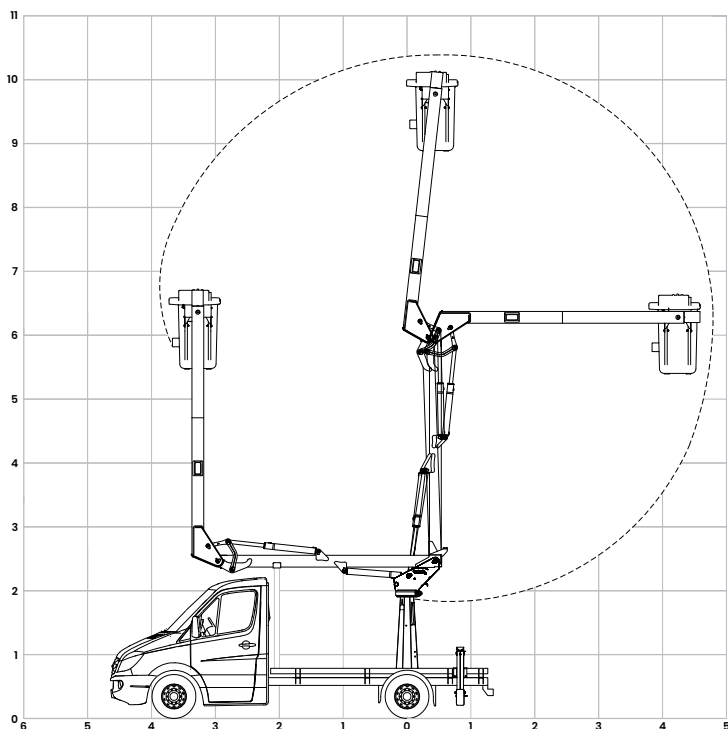


* veículo com 900mm de altura do solo ao piso do sobre chassi
vehículo con 900mm de altura del suelo hasta sobre bastidor
vehicle with 900mm height from over chassis frame to soil

** peso do equipamento + estabilizadores + óleo
peso del equipo + estabilizadores + aceite
equipment weight + stabilizers + oil

*** mediante estudo de integração veicular
através del estudio de integración del vehículo
through vehicle integration study

gráfico gráfico / diagram



descritivo descriptivo / description

- Sistema de articulação por bielas (power link), aumentando eficácia dos trabalhos em altura de forma rápida e econômica;
- As versões TKA 10S e TKA 10SI permitem elevação de carga de até 136kg (uma pessoa mais ferramentas);
- Estabilizadores dianteiros (opcionais) e traseiros tipo 'A' de 2,6m de abertura, garantindo melhor estabilidade de operação;
- Sistema de giro por rolamento em 360° contínuo, com comandos de acionamento na torre e cesto com a melhor posição ergonômica;
- Sistema de articulación con bielas (power link), más eficiente en los trabajos en altura de forma rápida y económica;
- Las versiones TKA 10S y TKA 10SI permiten elevación de carga hasta 136kg (una persona más herramientas);
- Estabilizadores delanteros (opcionales) y traseros tipo 'A' con 2,6m de apertura, garantizando mejor estabilidad en la operación;
- Sistema de rotación 360° contínuo sobre rodamiento, con mandos de accionamiento en la base y en la barquilla en posición ergonómica;
- Articulation system by power link, increasing the efficiency of works in height ensuring speed and economy during the use;
- The TKA 10S and TKA 10SI versions allows lifting up 136kg of load (one person more tools);
- Front (optional) and rear stabilizers type 'A' with 2,6m opening, ensuring the best operating stability;
- Spin system by rolling with 360° continuous, hydraulic command in the tower and the bucket with the best ergonomic position for operation;

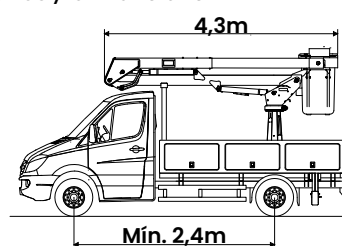
opcionais opcionales / options

- Saídas para ferramentas hidráulicas por engate rápido;
- Motor elétrico - motor a combustão;
- Basculamento hidráulico do cesto;
- Sistema de nivelção isolados em 46 kv (categoria C).
- Circuito para ferramentas hidráulicas em barquilla;
- Motor eléctrico - motor a combustión;
- Vuelco hidráulico de la canasta;
- Sistema de nivelación aislados en 46 kv (categoria C).
- Hydraulic tool output circuit;
- Electric motor - fuel engine;
- Hydraulic tipping bucket;
- Leveling system insulated in 46 kv (category C).

dados técnicos especificaciones generales / specification

capacidade do cesto capacidad de la barquilla / rated bucket capacity	136 kg
altura de trabalho altura de trabajo / working height	10,0 m *
altura máxima do fundo do cesto altura máxima del fondo de la barquilla / height to bottom of the bucket	8,5 m *
máximo alcance horizontal alcance máximo horizontal / horizontal reach	5,0 m
ângulo máximo do braço inferior ángulo máximo brazo inferior / angle lower boom	90°
ângulo máximo do braço superior ángulo máximo brazo superior / angle upper boom	172°
ângulo de giro contínuo ángulo de rotación continuo / rotation continuous angle	360°
estabilizador padrão 'A' estabilizadores 'A' / standard stabilizer 'A'	1 par / pair
peso peso / weight	910 kg **
pressão de trabalho presión de trabajo / max. operation pressure	180 bar
vazão caudal / pump capacity	8 l/min
capacidade do reservatório hidráulico capacidad del tanque / oil tank capacity	22 l
altura em transporte (carroceria / cesto) altura en transporte (sin sobre bastidor) / stow height (without frame)	2,1 m
comprimento do equipamento largo del equipamiento / vehicle length	4,3 m
entre eixo mínimo entre eje / minimum wheelbase	2,4 m ***
PBT mínimo para instalação min. PBT vehículo para instalación / min. gross vehicle weight (GVW)	3.000 kg ***

dimensões dimensiones / dimensions



* veículo com 800mm de altura do solo ao piso do sobre chassi
vehículo con 800mm de altura del suelo hasta sobre bastidor
vehicle with 800mm height from over chassis frame to soil

** peso do equipamento + estabilizadores + óleo
peso del equipo + estabilizadores + aceite
equipment weight + stabilizers + oil

*** mediante estudo de integração veicular
através del estudio de integración del vehículo
through vehicle integration study

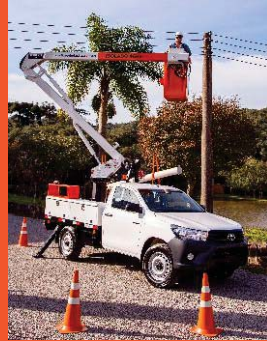




Origem brasileira,
global por natureza.

Origen brasileña,
global por naturaleza.

Brazilian origin,
global by nature.



L202408

- 📞 54 3196 1921
- 🌐 www.tkacranes.com
- 📷 @tkacranes
- 📍 Flores da Cunha, RS, Brasil

